

ภาคผนวก

ภาคผนวก 1
หนังสือราชการ

ที่ ทม 1212.09/

ภาควิชาประเมินผลและวิจัยทางการศึกษา

มหาวิทยาลัยสงขลานครินทร์

อำเภอเมือง จังหวัดปัตตานี 94000

20 พฤศจิกายน 2539

เรื่อง ขอความอนุเคราะห์ทดลองเครื่องมือวิจัย

เรียน คณะศึกษาศาสตร์

ด้วย นางศรีภัสยา ภิญโญสโมสร นักศึกษาปริญญาโทสาขาการวัดผลและวิจัยการศึกษา คณะศึกษาศาสตร์ มหาวิทยาลัยสงขลานครินทร์ วิทยาเขตปัตตานี กำลังทำวิทยานิพนธ์เรื่อง "ความสัมพันธ์ระหว่างความถนัดทางการพยาบาลกับผลสัมฤทธิ์ทางการเรียนของนักศึกษาพยาบาล" โดยมี ผศ. สุเทพ สันติวรานนท์ และ ผศ.ดร. ชิตชนก เขิงเขาว์ เป็นอาจารย์ที่ปรึกษา การศึกษาอยู่ในระหว่างการทดลองเครื่องมือวิจัย ลักษณะเครื่องมือเป็นแบบทดสอบความถนัดทางการพยาบาล จำนวน 6 ชุด (ชุดละ 30 ข้อ) แบ่งการทดสอบเป็น 2 ครั้ง (ครั้งละ 3 ชุด ใช้เวลาครั้งละประมาณ 60 นาที) ในการทดลองเครื่องมือวิจัยครั้งนี้ ได้ใช้กลุ่มตัวอย่าง คือนักศึกษาพยาบาลชั้นปีที่ 3 (พยบ) จำนวน 157 คน และนักศึกษาพยาบาล ชั้นปีที่ 1 (หลักสูตรต่อเนื่อง) จำนวน 62 คน จึงใคร่ขอความอนุเคราะห์ในการทดสอบนักศึกษาดังกล่าว ตามวัน เวลาที่ท่านกำหนดให้

จึงเรียนมาเพื่อโปรดพิจารณาให้ความอนุเคราะห์ จักเป็นพระคุณยิ่ง

ขอแสดงความนับถือ

(นายทวี ทองคำ)

หัวหน้าภาควิชาประเมินผลและวิจัยทางการศึกษา



ที่ ทม 1212/

คณะศึกษาศาสตร์ มหาวิทยาลัยสงขลานครินทร์
อำเภอเมือง จังหวัดปัตตานี 94000

19 ธันวาคม 2539

เรื่อง ขอบความอนุเคราะห์เก็บรวบรวมข้อมูลเพื่อการวิจัย
เรียน คณบดีคณะพยาบาลศาสตร์

ด้วย นางศรีกัลยา ภิญญโสโมสร นักศึกษาปริญญาโทสาขาการวัดผลและวิจัย
การศึกษา คณะศึกษาศาสตร์ มหาวิทยาลัยสงขลานครินทร์ วิทยาเขตปัตตานี กำลังทำ
วิทยานิพนธ์เรื่อง "ความสัมพันธ์ระหว่างความกดดันทางการพยาบาลกับผลสัมฤทธิ์ทางการเรียน
ของนักศึกษาพยาบาล" โดยมี ผศ. สุเทพ สันติวรานนท์ และ ผศ.ดร. ชิตชนก เขิงเขาว์
เป็นอาจารย์ที่ปรึกษา การวิจัยครั้งนี้ต้องอาศัยข้อมูลจากนักศึกษาพยาบาลชั้นปีที่ 3

จึงใคร่ขอบความอนุเคราะห์ให้ นางศรีกัลยา ภิญญโสโมสร เก็บรวบรวมข้อมูล
กับนักศึกษาพยาบาลดังกล่าวด้วย จักเป็นพระคุณยิ่ง

ขอแสดงความนับถือ

(ผศ.ดร.วิรัตน์ ธรรมาภรณ์)
คณบดีคณะศึกษาศาสตร์

สำนักงานเลขานุการคณะ

โทร (073) 335112 - 126 ต่อ 1309

โทรสาร (073) 348327

ภาคผนวก 2

รายนามผู้เชี่ยวชาญตรวจสอบคุณภาพเครื่องมือวิจัย

รายนามผู้เชี่ยวชาญตรวจสอบคุณภาพเครื่องมือวิจัย

1. รศ.สมปราชญ์ อัมมะพันธ์ ภาควิชาภาษาไทย คณะมนุษยศาสตร์และสังคมศาสตร์ มหาวิทยาลัยสงขลานครินทร์
2. ผศ.จรรยา ตันสูงเนิน ภาควิชาภาษาไทย คณะมนุษยศาสตร์และสังคมศาสตร์ มหาวิทยาลัยสงขลานครินทร์
3. ดร.ชนานันท์ ตรงดี ภาควิชาภาษาไทย คณะมนุษยศาสตร์และสังคมศาสตร์ มหาวิทยาลัยสงขลานครินทร์
4. อาจารย์ทวี ทองคำ ภาควิชาประเมินผลและวิจัยทางการศึกษา คณะศึกษาศาสตร์ มหาวิทยาลัยสงขลานครินทร์
5. ดร.สุรัชย์ มีชาญ ภาควิชาประเมินผลและวิจัยทางการศึกษา คณะศึกษาศาสตร์ มหาวิทยาลัยสงขลานครินทร์
6. ผศ.เสริม ทัดศรี ภาควิชาวัดผลและประเมินผลการศึกษา คณะศึกษาศาสตร์ มหาวิทยาลัยศรีนครินทรวิโรฒ ภาคใต้
7. รศ.ช่อลดา พันธุเสนา ภาควิชาการพยาบาลศัลยศาสตร์ คณะพยาบาลศาสตร์ มหาวิทยาลัยสงขลานครินทร์
8. ดร.ลดาวัลย์ ประทีปชัยกูร ภาควิชาการพยาบาลกุมารเวชศาสตร์ คณะพยาบาลศาสตร์ มหาวิทยาลัยสงขลานครินทร์
9. รศ.ดร. เพชรน้อย สิงห์ช่างชัย ภาควิชาบริหารการศึกษาระดับปริญญาตรีและบริการการพยาบาล คณะพยาบาลศาสตร์ มหาวิทยาลัยสงขลานครินทร์

ภาคผนวก 3

ตัวอย่างแบบทดสอบความถนัดทางการพยาบาล

ตัวอย่าง

ชุดที่ 1 แบบทดสอบความสามารถด้านตัวเลข การอ่านตารางและกราฟ

ตอนที่ 1 แบบทดสอบความสามารถด้านตัวเลข

คำชี้แจง คำถามข้อ 1-2 เป็นเลขอนุกรมผสม หรือชุดตัวเลขที่มีการเรียงด้วยหลายกฎเกณฑ์ จงพิจารณาตัวเลขมาเติมลงในช่องว่าง

1. 21 3 25 12 29?....

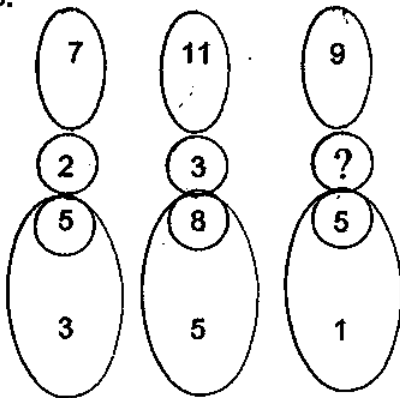
- ก. 12
ข. 24
ค. 36
ง. 48
จ. 58

2. 2 15 4 11 6 7 8 ...?... 10

- ก. 3
ข. 5
ค. 7
ง. 9
จ. 11

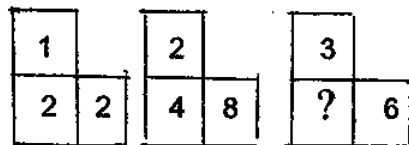
คำชี้แจง คำถามข้อ 3-4 เป็นชุดตัวเลขที่กำหนดให้ซึ่งสัมพันธ์กันอย่างมีระบบ โจทย์จะกำหนดแนวโน้มของอนุกรมให้เป็นชุดๆ แล้วให้หาระบบการเรียงที่เกี่ยวข้องกัน จงพิจารณาหาตัวเลขที่หายไป

3.



- ก. 2
ข. 3
ค. 4
ง. 7
จ. 11

4.



- ก. 1
ข. 2
ค. 3
ง. 4
จ. 5

ตอนที่ 2 แบบทดสอบความสามารถด้านการอ่านตาราง

คำชี้แจง ใช้ตารางที่กำหนดให้เป็นข้อมูลในการตอบคำถามข้อ 5-6

ตาราง แสดงปริมาณน้ำที่ร่างกายได้รับ และปริมาณน้ำที่ร่างกายขับออก

รายการ		วันที่	23	24	25	26	27	28	29
ชนิดของน้ำ ที่ได้รับ	น้ำดื่ม		800		340	760	630	567	970
	น้ำเกลือ		1,880	1,250	1,132	1,420	960	432	560
รวม (ซีซี)			2,680	2,330	1,472	2,180	1,590	999	1,530
ชนิดของน้ำ ที่ขับออก	ปัสสาวะ		1,050	1,340	1,560	1,820	1,590	1,320	1,110
	อาเจียน		80	-	45	-	-	20	36
รวม (ซีซี)			1,130	1,340	1,605	1,820	1,590	1,340	1,146

5. วันเท่าใดที่ได้รับน้ำเกลือและมีการขับออกของน้ำใกล้เคียงกันมากที่สุด

- ก. 23
- ข. 24
- ค. 25
- ง. 26
- จ. 27

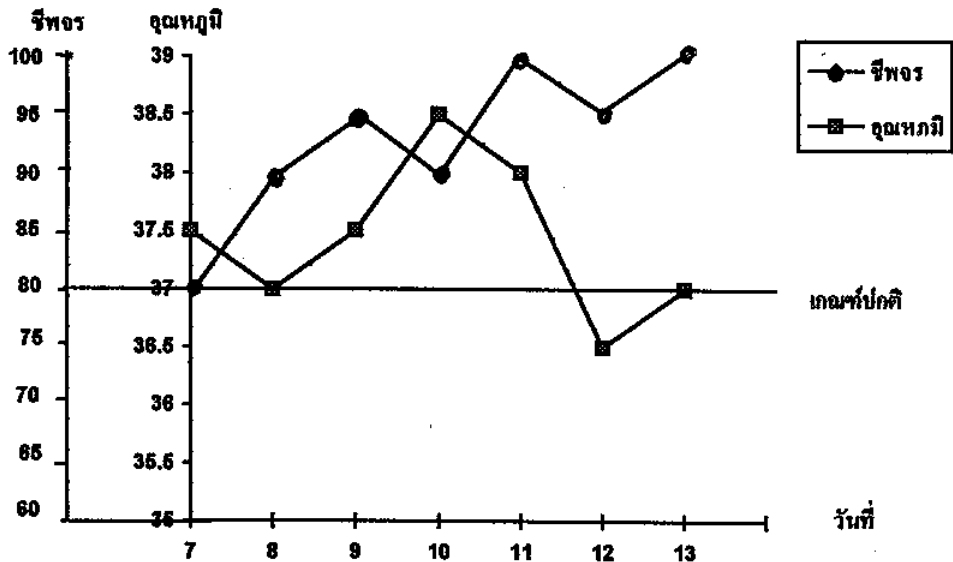
6. วันที่เท่าใดที่มีปริมาณน้ำที่ได้รับและปริมาณปัสสาวะที่ขับออกสมดุลกัน

- ก. 23
- ข. 24
- ค. 25
- ง. 26
- จ. 27

ตอนที่ 3 แบบทดสอบความสามารถด้านการอ่านกราฟ

คำชี้แจง ใช้กราฟที่กำหนดให้เป็นข้อมูลในการตอบคำถามข้อ 7-8

กราฟ แสดงอุณหภูมิของร่างกายและชีพจรระหว่างวันที่ 7 - 13



7. วันใดที่มีการลดลงของอุณหภูมิ

และชีพจร

- ก. 9
- ข. 10
- ค. 11
- ง. 12
- จ. 13

8. วันที่ร่างกายมีอุณหภูมิอยู่ในเกณฑ์ปกติ

ชีพจรต่ำสุดเป็นเท่าใด

- ก. 75
- ข. 80
- ค. 85
- ง. 90
- จ. 95

ตัวอย่าง

ชุดที่ 2 แบบทดสอบความสามารถด้านการตัดสินใจและความเข้าใจ

เรื่องที่ 1 คำชี้แจง ใช้บทสนทนานี้ตอบคำถามข้อ 1 - 2

สตรีมีครรภ์คนหนึ่งนั่งสนทนาอยู่กับพยาบาลเกี่ยวกับการตั้งครรภ์

พยาบาล : คุณมีความผิดปกติเกี่ยวกับการตั้งครรภ์ครั้งนี้บ้างไหมคะ

คนไข้ : ไม่มีค่ะ

พยาบาล : แต่ดูเหมือนคุณไม่ค่อยสดชื่นนะ มีอะไรหรือเปล่านั้น

คนไข้ : วันก่อนคนข้างบ้านเขาบอกว่าคนท้องไม่ให้กินปู

เวลาลุกออกมาจะผิดปกติ

พยาบาล : กินได้ค่ะ มีประโยชน์เหมือนกับอาหารทะเลชนิดอื่น

ถ้าไม่มีอาการแพ้เกิดขึ้น

คนไข้ : อาการแพ้เป็นอย่างไรคะ

พยาบาล : บางคนเป็นผื่นคันตามตัวคล้ายลมพิษ หรือบางคนอาจจะ
ท้องเสีย

คนไข้ : ก่อนหน้านี้กินปูไปเยอะ ไม่มีอาการแพ้ ลูกจะเป็นอะไรไหม
แล้วจะมีผลกับเด็กอย่างไรบ้างคะ

พยาบาล : ไม่มีอะไรหรอกคะ เด็กก็จะได้รับอาหารครบตามที่แม่กิน

คนไข้ : อยากจะตรวจดูว่าเด็กเป็นอย่างไรบ้าง รู้สึกไม่ค่อยสบายใจ
เลย

พยาบาล : เมื่อกี้ก็ตรวจแล้วนี่คะ ปกติดีค่ะ

คนไข้ : ถ้าอย่างนั้นก็ค่อยเบาใจหน่อย

1. ข้อใดกล่าวถึงการให้คำปรึกษาของ
พยาบาลครั้งนี้ ผิด

ก. ผู้ฟังได้รับความรู้

ข. ตอบข้อสงสัยได้ดี

ค. ให้คำตอบไม่ตรงประเด็น

ง. เน้นให้ข้อเท็จจริงทางวิชาการ

จ. ให้คำแนะนำที่เหมาะสมกับผู้ฟัง

2. ผู้ป่วยพยายามที่จะซักถามพยาบาล
เกี่ยวกับเรื่องใด

ก. การดูแลครรภ์

ข. เรื่องทั่ว ๆ ไป

ค. การแพ้อาหารทะเล

ง. ประโยชน์ของอาหารทะเล

จ. ความผิดปกติของลูกในท้อง

ตัวอย่าง

ชุดที่ 3 แบบทดสอบความสามารถด้านการใช้ภาษา

คำชี้แจง ข้อ 1-2 ตัวเลือกที่กำหนดให้ทั้ง 5 ตัวเลือก จะมีความเกี่ยวข้องกัน
แต่อาจจัดไว้สลับกัน ให้เรียงใหม่ตามลำดับการเกิดก่อนหลังหรือมากน้อย
แล้วหว่าคำใดในตัวเลือกอยู่อันดับกลาง

1. ก. -5° ซ
ข. -15° ซ
ค. -25° ซ
ง. 15° ซ
จ. 5° ซ

2. ก. ย่อย
ข. ถ่าย
ค. บ้อน
ง. กลิ่น
จ. เตี้ย

คำชี้แจง ข้อ 3-4 จงเลือกคำตอบที่มีความหมายใกล้เคียงกับคำที่กำหนดให้

3. ละล้าละลัง

- ก. ลังเล
ข. กังวล
ค. วุ่นวาย
ง. หวั่นไหว
จ. ตื่นตระหนก

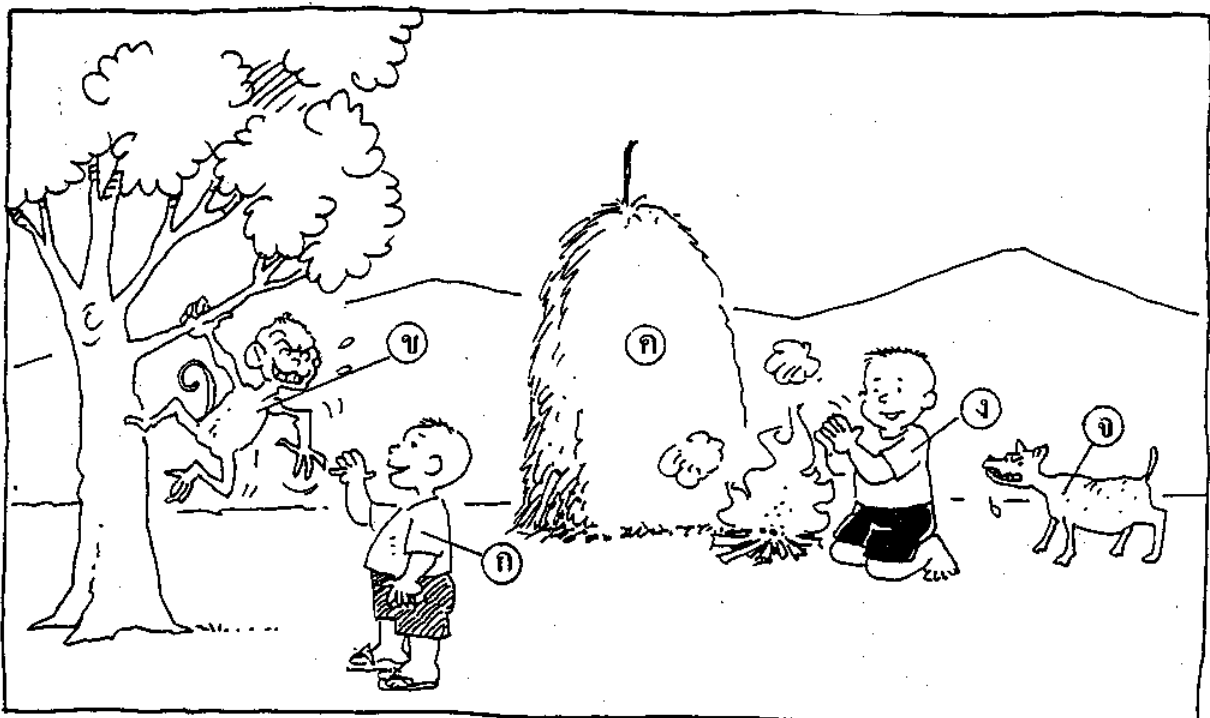
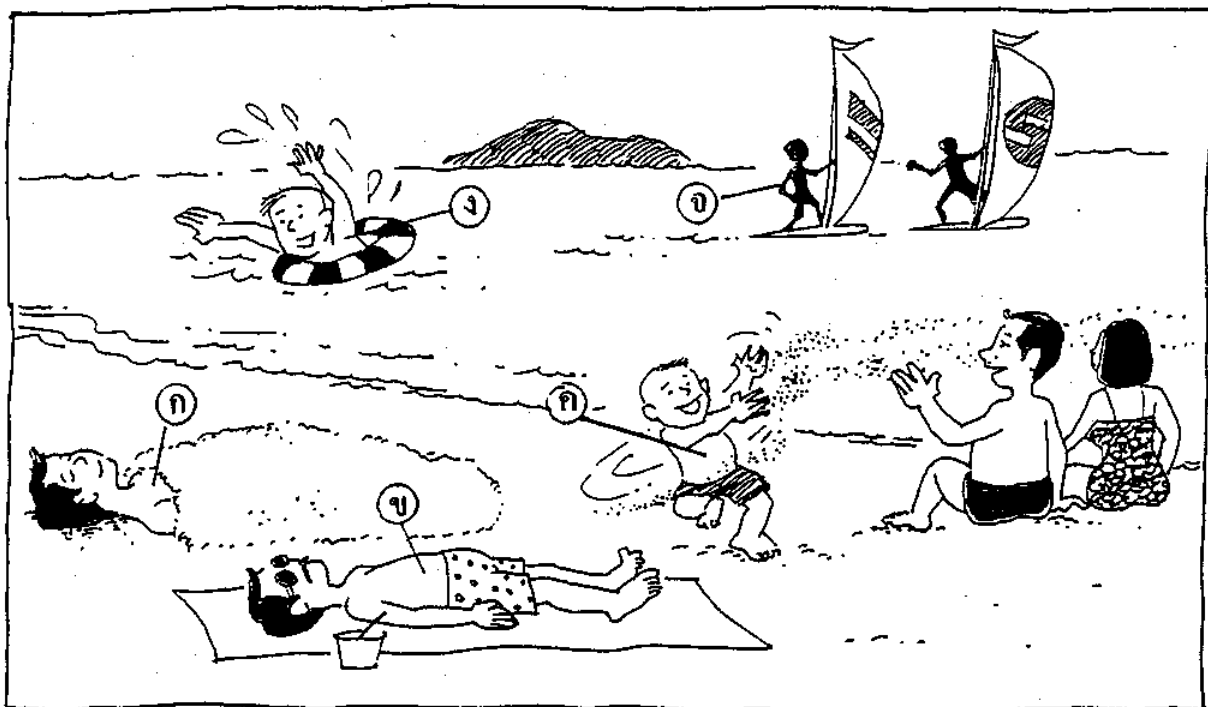
4. ซื่อควายหน้าหนา ซื่อผ้าหน้าหนา

- ก. ซื่อควายกับซื่อผ้า
ข. ซื่อของได้หลายอย่าง
ค. ซื่อของได้ในราคาถูก
ง. ซื่อของไม่ถูกต้องกาลเวลา
จ. ซื่อของถูกต้องกับกาลเทศะ

ตัวอย่าง

ชุดที่ 4 แบบทดสอบความสามารถด้านความไวในการสังเกต

คำชี้แจง แบบทดสอบจะเป็นภาพทั้งหมด แต่ละภาพเป็นภาพเหตุการณ์ที่คล้ายจริง โดยกำหนดจุดอันตรายระดับต่างๆ ไว้ในภาพ ภาพละ 5 จุด คือ จุดที่ ก ข ค ง และ จ แล้วเลือกจุดอันตรายที่สุด หรือเกิดอันตรายได้มากที่สุด ตามเหตุการณ์ในขณะนั้น เพียงจุดเดียว








ตัวอย่าง

ชุดที่ 5 แบบทดสอบความสามารถด้านความจำ

คำชี้แจง แบบทดสอบ จะกำหนดสัญลักษณ์ที่เป็นภาพ หรือ ตัวเลข ให้กับคำต่าง ๆ ให้เวลาดู 1-2 นาที พยายามจำสัญลักษณ์ให้ได้มากที่สุด แล้วส่งสัญลักษณ์คืน พิจารณาคำตอบโดยใช้การระลึกจากสัญลักษณ์ที่ให้ดูนั้น

ตอนที่ 1 วิธีการ แจกภาพให้ดู 1 นาที แล้วส่งคืน ให้จำสัญลักษณ์ของสิ่งต่าง ๆ 3 กลุ่มข้างล่างนี้ แล้วพยายามจำสัญลักษณ์ให้ได้มากที่สุด แล้วนำไปตอบคำถามในข้อสอบที่จะแจกให้ ข้อ 1-5

เกิด = 	ทารก = 3	หาย = คก
แก่ = 	เด็ก = 4	ทำใจ = กก
เจ็บ = 	วัยรุ่น = 7	หายใจ = จค
ป่วย = 	ผู้ใหญ่ = 8	ใจหาย = งจ
ตาย = 	คนชรา = 9	ไม่หาย = กค

ตอนที่ 1 แต่ละข้อเป็นสัญลักษณ์หรือความหมาย จงหาความหมายที่ตรงกัน
จากตัวเลือกที่กำหนดให้ (ให้เวลาทำ 2 นาที)

1. งจ

- ก. หาย
- ข. ทำใจ
- ค. ใจหาย
- ง. หายใจ
- จ. ไม่หาย

3. 7 ✕ ❄ กค

- ก. เด็กเกิดเจ็บป่วย
- ข. ทารกเกิดหายใจ
- ค. ผู้ใหญ่ป่วยไม่หาย
- ง. คนชราไม่หายป่วย
- จ. วัยรุ่นเกิดป่วยไม่หาย

2. ☹

- ก. เกิด
- ข. แก่
- ค. เจ็บ
- ง. ป่วย
- จ. ตาย

4. ทำใจ

- ก. จค
- ข. งจ
- ค. กง
- ง. คก
- จ. กค

5. เกิดหายใจ

- ก. งจ ☹
- ข. ❄ คก
- ค. กง ✕
- ง. ✕ จค
- จ. คก กค

ตัวอย่าง

ชุดที่ 6 แบบทดสอบความสามารถด้านเหตุผล

คำชี้แจง คำถามข้อ 1-4 แต่ละข้อกำหนดคำสิ่งที่อยู่ในพวกเดียวกันให้ จงพิจารณา
หาคำที่อยู่ในพวกเดียวกันกับคำที่กำหนดให้

1. ยก ถือ อุ้ม

ก. หิว

ข. ทูน

ค. หาม

ง. หาบ

จ. แบก

2. อ้วน ผอม บาง

ก. สูง

ข. โย่ง

ค. เตี้ย

ง. ขาว

จ. หัวม

3. วางใจ นอนใจ ตายใจ

ก. เบาใจ

ข. เชื่อใจ

ค. กริ่งใจ

ง. สบายใจ

จ. แคลงใจ

4. หม่น มัว มืด

ก. ฝ้า

ข. ซึม

ค. จม

ง. เทา

จ. ครีม

คำชี้แจง คำถามข้อ 5-6 เป็นการหาเหตุผลเพื่อเปรียบเทียบ หรือหาความสัมพันธ์
ระหว่างคำสองคู่ จงหาความสัมพันธ์ของคำในคู่ที่สองโดยอาศัยความสัมพันธ์
ในคู่แรก

5. บริสุทธิ์ : คุณค่า → ขยัน : ?

ก. ความดี

ข. ผลงาน

ค. ปัญญา

ง. ชื่อเสียง

จ. ความสูง

6. ชำนาญ : ฝึกฝน → ความรู้ : ?

ก. ชี้นะ

ข. อบรม

ค. ปฏิบัติ

ง. สั่งสอน

จ. ปรึกษา