

**ภาคผนวก**

## ภาคผนวก 1

## การตรวจสอบคุณภาพเครื่องมือ

1. หากำดัชนีความสอดคล้องระหว่างแบบสอบถามเกี่ยวกับการปฏิบัติงานฝ่ายกิจการนักเรียนนักศึกษาของสถานศึกษา สังกัดกรมอาชีวศึกษา กลุ่มภาคใต้ เพื่อดูความเที่ยงตรงตามเนื้อหา (Content Validity) ของแบบสอบถาม โดยใช้สูตรดังนี้ (Rovinelli and Hambleton, 1978 : 34-37 อ้างถึงใน บุญเชิด ภิญโญอนันตพงษ์, 2527 : 69)

$$IOC = \frac{\Sigma R}{N}$$

เมื่อ IOC แทนดัชนีความสอดคล้องระหว่างข้อความนั้นกับประเด็นหลักของปัญหา

$\Sigma R$  แทนผลรวมคะแนนความคิดเห็นของผู้เชี่ยวชาญแต่ละข้อ

N แทนจำนวนผู้เชี่ยวชาญ

ตาราง 27 ดัชนีความสอดคล้องระหว่างเนื้อหากับลักษณะการปฏิบัติงาน  
ฝ่ายกิจการนักเรียนนักศึกษาของสถานศึกษา สังกัดกรมอาชีวศึกษา

ข้อที่	คะแนนการพิจารณาของผู้เชี่ยวชาญ					$\Sigma R$	IOC
	คนที่ 1	คนที่ 2	คนที่ 3	คนที่ 4	คนที่ 5		
1.	+1	+1	+1	+1	+1	5	1.00
2.	+1	+1	+1	+1	+1	5	1.00
3.	+1	+1	+1	0	+1	4	0.80
4.	+1	+1	+1	0	+1	4	0.80
5.	+1	+1	+1	+1	+1	5	1.00
6.	-1	+1	+1	+1	+1	3	0.60
7.	0	+1	-1	+1	+1	2	0.40*
8.	+1	+1	-1	+1	+1	3	0.60
9.	+1	+1	0	0	+1	3	0.60
10.	+1	+1	+1	+1	0	4	0.80
11.	-1	0	+1	0	+1	1	0.40*
12.	+1	+1	+1	0	+1	4	0.80
13.	+1	+1	+1	0	+1	4	0.80
14.	+1	+1	+1	+1	+1	5	1.00
15.	+1	+1	+1	+1	+1	5	1.00
16.	0	+1	0	+1	+1	3	0.60
17.	0	+1	+1	+1	+1	4	0.80
18.	+1	+1	0	0	+1	3	0.60
19.	+1	+1	0	0	+1	3	0.60
20.	0	0	-1	+1	+1	1	0.40*

ตาราง 27 (ต่อ)

ข้อที่	คะแนนการพิจารณาของผู้เชี่ยวชาญ					$\Sigma R$	IOC
	คนที่ 1	คนที่ 2	คนที่ 3	คนที่ 4	คนที่ 5		
21.	+1	+1	0	+1	+1	4	0.80
22.	+1	+1	0	+1	+1	4	0.80
23.	+1	+1	0	+1	+1	4	0.80
24.	+1	+1	0	0	+1	3	0.60
25.	+1	+1	0	+1	+1	4	0.80
26.	+1	+1	0	+1	+1	4	0.80
27.	+1	+1	+1	+1	+1	5	1.00
28.	+1	+1	-1	+1	+1	3	0.60
29.	-1	+1	+1	0	+1	2	0.40*
30.	0	+1	+1	+1	+1	4	0.80
31.	+1	+1	+1	+1	+1	5	1.00
32.	+1	+1	0	+1	+1	4	0.80
33.	+1	+1	0	+1	+1	4	0.80
34.	+1	+1	0	+1	+1	4	0.80
35.	-1	+1	+1	+1	+1	3	0.60
36.	+1	+1	+1	+1	+1	5	1.00
37.	+1	+1	+1	+1	+1	5	1.00
38.	+1	+1	+1	+1	+1	5	1.00
39.	+1	+1	+1	+1	+1	5	1.00
40.	+1	+1	0	+1	+1	4	0.80
41.	+1	+1	0	+1	+1	4	0.80
42.	+1	+1	0	+1	+1	4	0.80
43.	+1	+1	0	0	+1	3	0.60
44.	+1	+1	+1	+1	+1	5	1.00

ตาราง 27 (ต่อ)

ข้อที่	คะแนนการพิจารณาของผู้เชี่ยวชาญ					$\Sigma R$	IOC
	คนที่ 1	คนที่ 2	คนที่ 3	คนที่ 4	คนที่ 5		
45.	+1	+1	0	+1	+1	4	0.80
46.	+1	+1	+1	+1	+1	5	1.00
47.	+1	+1	0	+1	+1	4	0.80
48.	0	0	-1	0	+1	0	0**

\*ได้แก้ไขข้อบกพร่องของแบบสอบถามตามคำแนะนำของผู้เชี่ยวชาญ  
และอาจารย์ที่ปรึกษาแล้ว

\*\*ไม่ได้นำมาใช้

ตาราง 27 (ต่อ)

ข้อที่	คะแนนการพิจารณาของผู้เชี่ยวชาญ					$\Sigma R$	IOC
	คนที่ 1	คนที่ 2	คนที่ 3	คนที่ 4	คนที่ 5		
45.	+1	+1	0	+1	+1	4	0.80
46.	+1	+1	+1	+1	+1	5	1.00
47.	+1	+1	0	+1	+1	4	0.80
48.	0	0	-1	0	+1	0	0**

\*ได้แก้ไขข้อบกพร่องของแบบสอบถามตามคำแนะนำของผู้เชี่ยวชาญ  
และอาจารย์ที่ปรึกษาแล้ว

\*\*ไม่ได้นำมาใช้

## ภาคผนวก 2

## การวิเคราะห์คุณภาพเครื่องมือ

1. ค่าอำนาจจำแนกรายชื่อแบบสอบถาม โดยใช้วิธีการทดสอบค่าที (t-test)

ตาราง 28 แสดงค่าเฉลี่ย ( $\bar{X}$ ) ค่าความแปรปรวน ( $s^2$ ) และค่าอำนาจจำแนกรายชื่อ (t) ของแบบสอบถาม

ข้อที่	กลุ่ม	$\bar{X}$	$s^2$	t
1.	H	3.60	.71	3.20**
	L	2.60	.27	
2.	H	3.50	.50	3.50**
	L	2.40	.49	
3.	H	3.40	1.60	1.75*
	L	2.60	.49	
4.	H	4.00	.88	5.46***
	L	2.10	.32	
5.	H	4.20	.18	4.16***
	L	3.20	.40	
6.	H	4.30	.23	4.63***
	L	3.30	.23	
7.	H	3.70	.67	3.88***
	L	2.50	.28	

ตาราง 28 (ต่อ)

ข้อที่	กลุ่ม	$\bar{X}$	$s^2$	t
8.	H	3.40	.94	2.97**
	L	2.10	.98	
9.	H	3.30	.23	4.63***
	L	2.30	.23	
10.	H	3.60	.27	4.37***
	L	2.40	.49	
11.	H	3.50	.28	3.97***
	L	2.40	.49	
12.	H	3.80	.39	3.88***
	L	2.50	.72	
13.	H	3.50	.50	3.50**
	L	2.30	.67	
14.	H	3.60	.49	4.71***
	L	2.00	.67	
15.	H	4.40	.49	4.77***
	L	2.60	.94	
16.	H	4.10	.54	4.42***
	L	2.40	.94	



ตาราง 28 (ต่อ)

ข้อที่	กลุ่ม	$\bar{X}$	$s^2$	t
17.	H	3.30	.46	2.36*
	L	2.30	1.35	
18.	H	3.50	.50	4.95***
	L	1.90	.54	
19.	H	3.60	.49	5.21***
	L	2.00	.45	
20.	H	3.60	1.17	4.73***
	L	1.70	.46	
21.	H	3.20	.18	5.96***
	L	1.70	.46	
22.	H	3.70	.67	5.06***
	L	2.10	.32	
23.	H	3.40	.49	1.75*
	L	2.60	1.60	
24.	H	3.00	.22	3.87***
	L	2.00	.49	
25.	H	4.70	.46	3.92***
	L	3.10	1.21	

ตาราง 28 (ต่อ)

ข้อที่	กลุ่ม	$\bar{X}$	$s^2$	t
26.	H	4.70	.23	5.15***
	L	2.90	.98	
27.	H	4.50	.72	3.60***
	L	2.80	1.50	
28.	H	3.40	.71	2.43*
	L	2.30	1.35	
29.	H	3.00	.36	3.55***
	L	1.70	.90	
30.	H	4.00	.67	5.48***
	L	2.00	.67	
31.	H	3.30	.46	3.79***
	L	2.10	.55	
32.	H	3.80	.62	3.59*
	L	2.30	1.12	
33.	H	3.60	.49	4.23*
	L	2.10	.77	
34.	H	4.60	.27	6.03***
	L	2.50	.74	

ตาราง 28 (ต่อ)

ข้อที่	กลุ่ม	$\bar{X}$	$s^2$	t
35.	H	4.30	.67	4.03***
	L	2.70	.90	
36.	H	4.30	.46	3.59***
	L	2.80	1.30	
37.	H	4.20	1.74	2.30*
	L	3.10	.55	
38.	H	3.80	.40	3.83***
	L	2.40	.94	
39.	H	3.80	.40	4.07***
	L	2.00	1.56	
40.	H	3.80	.40	8.52***
	L	1.60	.27	
41.	H	3.50	.50	6.65***
	L	1.70	.23	
42.	H	3.50	.28	2.86**
	L	2.60	.71	
43.	H	3.70	.67	4.74***
	L	1.90	.77	

ตาราง 28 (ต่อ)

ข้อที่	กลุ่ม	$\bar{X}$	$S^2$	t
44.	H	3.60	.71	7.04***
	L	1.40	.27	
45.	H	3.60	.49	6.03***
	L	1.50	.72	
46.	H	3.60	.94	4.38***
	L	1.60	1.17	
47.	H	3.00	.88	3.28**
	L	1.70	.67	

\* P&lt;.05

\*\* P&lt;.01

\*\*\* P&lt;.001

2. ค่าสัมประสิทธิ์ความเชื่อมั่น (Reliability) ของแบบสอบถามตามวิธีของครอนบาค โดยใช้สัมประสิทธิ์คอสมฟา ได้ค่าความเชื่อมั่นของแบบสอบถามรายด้าน และรวมทั้งฉบับ

ตาราง 29 ค่าสัมประสิทธิ์ความเชื่อมั่นเป็นรายด้านและรวมทั้งฉบับ

ลำดับที่	รายด้าน	จำนวนข้อ	ค่าความเชื่อมั่น
1.	งานด้านทะเบียนวาระชีพและ จัดหางาน	11	.81
2.	งานกิจกรรมนักเรียนนักศึกษา	13	.83
3.	งานปกครอง	13	.82
4.	งานสวัสดิการและพยาบาล	10	.81
ค่าความเชื่อมั่นทั้งฉบับ		47	.92

**ภาคผนวก 3**

1. หนังสือขอความร่วมมือของผู้เชี่ยวชาญ ในการพิจารณาแบบสอบถาม
2. หนังสือขออนุญาตเก็บข้อมูลเพื่อการวิจัย
3. หนังสือขอความร่วมมือในการเก็บข้อมูลเพื่อการวิจัย
4. แบบสอบถามเพื่อการวิจัย
5. แบบตรวจสอบเครื่องมือสำหรับการวิจัย

(สำเนา)

ที่ ทม 1212.02/060

ภาควิชาการบริหารการศึกษา คณะศึกษาศาสตร์  
มหาวิทยาลัยสงขลานครินทร์ อำเภอเมือง  
จังหวัดปัตตานี 94000

1 กุมภาพันธ์ 2537

เรื่อง ขอความร่วมมือเป็นผู้เชี่ยวชาญในการพิจารณาแบบสอบถาม

เรียน

สิ่งที่ส่งมาด้วย ตัวอย่างแบบสอบถาม 1 ฉบับ

ด้วยนางสาวพัชรินทร์ สินไชย นักศึกษาระดับปริญญาโท สาขาการบริหารการศึกษา คณะศึกษาศาสตร์ มหาวิทยาลัยสงขลานครินทร์ วิทยาเขตปัตตานี กำลังทำวิทยานิพนธ์ เรื่อง "การปฏิบัติงานฝ่ายกิจการนักเรียนนักศึกษาของสถานศึกษาสังกัดกรมอาชีวศึกษา กลุ่มภาคใต้" โดยมี ผู้ช่วยศาสตราจารย์ ดร.สุวิทย์ บุญช่วย และอาจารย์ทวี ทองคำ เป็นอาจารย์ที่ปรึกษา การวิจัยในครั้งนี้ใช้แบบสอบถามเป็นเครื่องมือตามที่แนบมาด้วยแล้ว

ภาควิชาการบริหารการศึกษาพิจารณาเห็นว่าท่านมีความเหมาะสมตามคุณสมบัติของผู้เชี่ยวชาญในการวิจัยครั้งนี้ จึงขอความอนุเคราะห์จากท่านเป็นผู้เชี่ยวชาญในการตรวจสอบความถูกต้อง และข้อเสนอแนะในด้านต่าง ๆ ของแบบสอบถามเพื่อเป็นข้อมูลให้ผู้วิจัยนำไปปรับปรุงแบบสอบถามให้ถูกต้องสมบูรณ์ยิ่งขึ้น

จึงเรียนมาเพื่อ โปรดพิจารณาแบบสอบถามดังกล่าว และขอขอบพระคุณยิ่ง  
มา ณ โอกาสนี้ด้วย

ขอแสดงความนับถือ

ลงชื่อ ชุมศักดิ์ อินทร์รัมย์  
(ผู้ช่วยศาสตราจารย์ ดร.ชุมศักดิ์ อินทร์รัมย์)  
หัวหน้าภาควิชาการบริหารการศึกษา

ภาควิชาการบริหารการศึกษา  
โทร. (073) 349111 ต่อ 1331



(สำเนา)

ที่ ทม 1212/0164

คณะศึกษาศาสตร์ มหาวิทยาลัยสงขลานครินทร์  
อำเภอเมือง จังหวัดปัตตานี 94000

22 กุมภาพันธ์ 2537

เรื่อง ขออนุญาตเก็บข้อมูลเพื่อการวิจัย

เรียน อธิบดีกรมอาชีวศึกษา

- สิ่งที่ส่งมาด้วย 1. บัญชีรายชื่อสถานศึกษากลุ่มตัวอย่างการวิจัย 1 ชุด  
2. แบบสอบถามการวิจัย จำนวน 1 ชุด

ด้วยนางสาวพัชรินทร์ สินไชย ผู้ช่วยผู้อำนวยการวิทยาลัยสารพัดช่างตรัง จังหวัดตรัง ปัจจุบันเป็นนักศึกษาระดับปริญญาโท สาขาการบริหารการศึกษา ภาควิชาการบริหารการศึกษา คณะศึกษาศาสตร์ มหาวิทยาลัยสงขลานครินทร์ วิทยาเขตปัตตานี กำลังดำเนินการวิจัยเรื่อง "การปฏิบัติงานฝ่ายกิจการนักเรียนนักศึกษาของสถานศึกษา สังกัดกรมอาชีวศึกษา กลุ่มภาคใต้" โดยมี ผู้ช่วยศาสตราจารย์ ดร.สุวิทย์ บุญช่วย และ อาจารย์ทวี ทองคำ เป็นที่ปรึกษา ในการนี้ผู้วิจัยมีความประสงค์ให้นักเรียนนักศึกษาของสถานศึกษา สังกัดกรมอาชีวศึกษา กลุ่มภาคใต้ (ตามบัญชีดังแนบ) ได้ตอบแบบสอบถามการวิจัยครั้งนี้

จึงเรียนมาเพื่อขออนุญาตให้นักเรียนนักศึกษาหาหาแบบสอบถามและขอ  
ความอนุเคราะห์แจ้งให้สถานศึกษาดังกล่าวทราบ และให้ความร่วมมือในการวิจัยครั้งนี้  
ขอขอบพระคุณเป็นอย่างสูง มา ณ โอกาสนี้

ขอแสดงความนับถือ

ลงชื่อ     ประหยัด ศรีวิหะ  
                  (นายประหยัด ศรีวิหะ)  
รองคณบดีฝ่ายบริหารและบริการสังคม  
ปฏิบัติราชการแทน คณบดี

สำนักงานเลขานุการคณะ

โทร. (073) 349111 ต่อ 1306, 331301

รายชื่อวิทยาลัยกลุ่มตัวอย่างการวิจัย  
เรื่อง การปฏิบัติงานกิจการนักศึกษาของสถานศึกษา สังกัดกรมอาชีวศึกษา กลุ่มภาคใต้

รายชื่อวิทยาลัย	จำนวนนักศึกษา			
	ปจน.	ปวช.	ปวส.	รวม
วิทยาลัยการอาชีพป่าตอง	-	27	-	27
วิทยาลัยการอาชีพนครศรีธรรมราช	-	15	-	15
วิทยาลัยการอาชีพหลวงประจักษ์ศิลปาคม	23	-	-	23
วิทยาลัยการอาชีพตรัง	-	26	-	26
วิทยาลัยสารพัดช่างนครศรีธรรมราช	7	-	-	7
วิทยาลัยอาชีวศึกษากฎเก็ด	-	15	9	22
วิทยาลัยอาชีวศึกษานครศรีธรรมราช	-	16	10	24
วิทยาลัยอาชีวศึกษาป่าตอง	-	10	11	15
วิทยาลัยเทคนิคสุราษฎร์ธานี	-	22	14	33
วิทยาลัยเทคนิคนครศรีธรรมราช	-	25	11	37
วิทยาลัยเทคนิคกระบี่	-	14	12	23
วิทยาลัยเทคนิคพังงา	-	15	10	22
วิทยาลัยเทคนิคภูเก็ด	-	21	13	31
วิทยาลัยเทคนิคหาดใหญ่	-	34	21	51
วิทยาลัยเทคนิคป่าตอง	-	13	9	20
วิทยาลัยเกษตรกรรมสงขลา	-	1	5	3
วิทยาลัยเกษตรกรรมชุมพร	-	1	5	3
วิทยาลัยเกษตรกรรมพัทลุง	-	2	5	4
วิทยาลัยเกษตรกรรมตรัง	-	1	-	1
วิทยาลัยเกษตรกรรมพังงา	-	1	2	2
วิทยาลัยประมงสงขลาติณสุตานนท์	-	6	4	9
รวม	30	265	103	398

(สำเนา)

ที่ ศธ 0912/1125

กองการศึกษาอาชีพ กรมอาชีวศึกษา  
กระทรวงศึกษาธิการ กทม. 10300

6 พฤษภาคม 2537

เรื่อง ขอความร่วมมือในการเก็บข้อมูลเพื่อการวิจัย

เรียน

ด้วย คณะศึกษาศาสตร์ มหาวิทยาลัยสงขลานครินทร์ วิทยาเขตปัตตานี ขอ  
อนุญาตให้ นางสาวพัชรินทร์ สิ้นไชย นักศึกษาระดับปริญญาโท สาขาการบริหารการ  
ศึกษา ภาควิชาการบริหารการศึกษา คณะศึกษาศาสตร์ มหาวิทยาลัยสงขลานครินทร์  
วิทยาเขตปัตตานี เก็บข้อมูลเพื่อการวิจัย เรื่อง การปฏิบัติงานฝ่ายกิจการนักเรียนนักศึกษา  
ของสถานศึกษา สังกัดกรมอาชีวศึกษา กลุ่มภาคใต้ โดยเก็บรวบรวมข้อมูลจากแบบสอบถาม  
ตามที่ใช้สอบถาม นักศึกษาระดับ ปชม. ปวช. และ ปวส. ของสถานศึกษาสังกัดกรม  
อาชีวศึกษา กลุ่มภาคใต้ จำนวน 21 แห่ง รวมทั้งสิ้น จำนวน 398 คน นั้น

กรมอาชีวศึกษา พิจารณแล้ว อนุญาตให้ นางสาวพัชรินทร์ สิ้นไชย จัดเก็บ  
ข้อมูลเพื่อการวิจัย โดยเก็บรวบรวมข้อมูลจากแบบสอบถามที่ใช้สอบถาม นักศึกษาระดับ  
ปชม. ปวช. และ ปวส. ของสถานศึกษาสังกัดกรมอาชีวศึกษา กลุ่มภาคใต้ จำนวน 21 แห่ง  
รวมทั้งสิ้น จำนวน 398 คน ได้ดังเสนอ

อนึ่ง แบบสอบถามที่ได้รับความเห็นชอบจากกรมอาชีวศึกษาแล้ว จะมีตรา  
ประทับที่มุมบนด้านขวาของแบบสอบถาม

จึงเรียนมาเพื่อโปรดทราบ และให้ความร่วมมือในการกรอกแบบสอบถามด้วย  
ฉันทขอบคุณมาก

ขอแสดงความนับถือ

ลงชื่อ อัมพร ภักดีชาติ  
(นายอัมพร ภักดีชาติ)

ผู้อำนวยการวิทยาลัยสารพัดช่างพระนคร  
ปฏิบัติหน้าที่ราชการในตำแหน่ง  
ผู้อำนวยการกองการศึกษาอาชีพ

ฝ่ายพัฒนาการศึกษา  
โทรศัพท์ 282-2435  
โทรสาร 281-5487



## แบบสอบถามเพื่อการวิจัย

## เรื่อง

การปฏิบัติงานกิจการนักศึกษาของสถานศึกษา

สังกัดกรมอาชีวศึกษา กลุ่มภาคใต้

## คำชี้แจง

แบบสอบถามมีทั้งหมด 3 ตอน

ตอนที่ 1 ถามเกี่ยวกับข้อมูลส่วนตัวผู้ตอบแบบสอบถาม

ตอนที่ 2 ถามเกี่ยวกับการปฏิบัติงานของฝ่ายกิจการนักเรียนนักศึกษาของสถานศึกษา

สังกัดกรมอาชีวศึกษา กลุ่มภาคใต้ ในงาน 4 งาน คือ

1. งานแนะแนวอาชีพและจัดหางาน
2. งานกิจกรรมนักเรียนนักศึกษา
3. งานปกครอง
4. งานสวัสดิการและพยาบาล

ตอนที่ 3 เป็นแบบสอบถามปลายเปิด เพื่อให้ผู้ตอบแสดงความคิดเห็นเกี่ยวกับปัญหา  
และข้อเสนอแนะในการปฏิบัติงานของฝ่ายกิจการนักเรียนนักศึกษาของ  
สถานศึกษา สังกัดกรมอาชีวศึกษา

ในการตอบแบบสอบถามทั้ง 3 ตอน โปรดตอบคำถามทุกข้อตามสภาพที่เป็นจริง  
ทั้งนี้เพื่อจะได้ข้อมูลที่สมบูรณ์ ทำให้ผลการวิจัยเชื่อถือได้และเป็นประโยชน์  
มากที่สุด

ผู้วิจัยขอเรียนว่าในการตอบแบบสอบถามครั้งนี้จะไม่ก่อผลกระทบต่อ  
การเรียนของท่านแต่ประการใด คำตอบของท่านเป็นความลับ และนำผลไปใช้เฉพาะ  
การวิจัยครั้งนี้เท่านั้น



ตอนที่ 1 แบบสอบถามเกี่ยวกับข้อมูลส่วนตัวของผู้ตอบแบบสอบถาม

คำชี้แจง โปรดทำเครื่องหมาย  ลงใน  ตามความเป็นจริงเกี่ยวกับตัวท่าน

1. วิทยาลัยของท่านสังกัดกองใด สำหรับผู้วิจัย

- วิทยาลัยการอาชีพ/วิทยาลัยสารพัดช่าง  
สังกัดกองการศึกษาอาชีพ
- วิทยาลัยอาชีวศึกษา/วิทยาลัยศิลปหัตถกรรม  
สังกัดกองวิทยาลัยอาชีวศึกษา || |
- วิทยาลัยเทคนิค  
สังกัดกองวิทยาลัยเทคนิค
- วิทยาลัยเกษตรกรรม/วิทยาลัยประมง  
สังกัดกองวิทยาลัยเกษตรกรรม

2. เพศ

- ชาย || 2
- หญิง



ตอนที่ 2 แบบสอบถามข้อมูลการปฏิบัติงานของฝ่ายกิจการนักเรียน

นักศึกษาของสถานศึกษา สังกัดกรมอาชีวศึกษา กลุ่มภาคใต้

**คำชี้แจง** ตอนที่ 2 โปรดเขียนเครื่องหมาย  $\checkmark$  ลงในช่องทางขวามือที่ตรงกับทักษะหรือความคิดเห็นของท่าน ต่อระดับการปฏิบัติงานของฝ่ายกิจการนักเรียน นักศึกษาที่เป็นจริง ในวิทยาลัยที่ท่านสังกัดอยู่ โดยกำหนดเกณฑ์การให้คะแนนเป็น 5 ระดับ ซึ่งมีความหมาย ดังนี้

ถ้าท่านเห็นด้วย	มากที่สุด	ให้ระดับการปฏิบัติงานเท่ากับ	5
	มาก	ให้ระดับการปฏิบัติงานเท่ากับ	4
	ปานกลาง	ให้ระดับการปฏิบัติงานเท่ากับ	3
	น้อย	ให้ระดับการปฏิบัติงานเท่ากับ	2
	น้อยที่สุด	ให้ระดับการปฏิบัติงานเท่ากับ	1

**หมายเหตุ** ทักษะต่อระดับการปฏิบัติงานของฝ่ายกิจการนักเรียนนักศึกษา หมายถึง ความคิดเห็นเกี่ยวกับสภาพการปฏิบัติงานของฝ่ายกิจการนักเรียนนักศึกษา ในงานด้านงานแนะแนวและจัดหางาน งานกิจกรรมนักเรียนนักศึกษา งานปกครอง งานสวัสดิการและพยาบาล





## ตัวอย่างแบบสอบถาม

ลำดับข้อ	ข้อความ	ระดับการปฏิบัติงาน					สำหรับผู้วิจัย
		1	2	3	4	5	
๐	มีการกวาดขันเรื่องมาเรียนสายของนักเรียนนักศึกษา.....		√	.....	.....	.....	
๐๐	วิทยาลัยได้ให้ความช่วยเหลือด้านการเงินเพื่อจัดกิจกรรมนักเรียนนักศึกษา.....	.....	.....	.....	√	.....	

## คำตอบ

- ข้อที่ ๐ แสดงว่าผู้ตอบมีทัศนะหรือความคิดเห็นต่อการกวาดขันเรื่องมาเรียนสายของนักเรียนนักศึกษาอยู่ในระดับการปฏิบัติน้อย
- ข้อที่ ๐๐ แสดงว่าผู้ตอบมีทัศนะหรือความคิดเห็นต่อวิทยาลัยในการให้ความช่วยเหลือด้านการเงินเพื่อจัดกิจกรรมนักเรียนนักศึกษา อยู่ในระดับการปฏิบัติมาก





ลำดับข้อ	ข้อความ	ระดับการปฏิบัติงาน					สำหรับ ผู้วิจัย
		1	2	3	4	5	
10.	จัดให้มีระบบข้อมูลและข่าวสารต่าง ๆ ให้แก่นักเรียนนักศึกษา.....						12
11.	จัดให้มีการติดตามผลในเรื่อง การประกอบอาชีพของนักเรียนนักศึกษา เมื่อสำเร็จการศึกษาแล้ว.....						13
12.	งานกิจกรรมนักเรียนนักศึกษา วิทยาลัยได้กำหนดนโยบายด้านกิจกรรม ให้นักเรียนนักศึกษาราบอย่างชัดเจน...						14
13.	นักเรียนนักศึกษามีโอกาสร่วมในการ วางแผนการจัดกิจกรรมภายในวิทยาลัย...						15
14.	วิทยาลัยได้จัดสถานที่ทำงานของ คณะกรรมการรองกักการและชมรมไว้ ไว้อย่างเป็นสัดส่วน.....						16
15.	มีการประชาสัมพันธ์การจัดกิจกรรม ต่าง ๆ ให้นักเรียนนักศึกษาได้ทราบ ล่วงหน้าอย่างทั่วถึง.....						17
16.	การจัดกิจกรรมทุกครั้งได้รับการสนับสนุน ส่งเสริมจากคณะครู-อาจารย์.....						18
17.	การจัดกิจกรรมต่าง ๆ ได้รับความร่วมมือ จากนักเรียนนักศึกษาทุกคนเป็น อย่างดี.....						19
18.	นักเรียนนักศึกษามีอิสระในการจัด กิจกรรมประเภทต่าง ๆ ตามความ ต้องการและความสนใจ.....						20

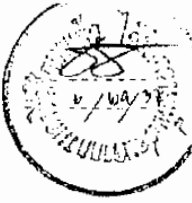


ลำดับข้อ	ข้อความ	ระดับการปฏิบัติงาน					สำหรับ ผู้วิจัย
		1	2	3	4	5	
28.	จัดให้มีวิทยากรท้องถิ่นมาให้ความรู้เกี่ยวกับระเบียบและกฎหมาย.....						30
29.	เปิดโอกาสให้นักเรียนนักศึกษา ร่วมเป็นคณะกรรมการพิจารณาคุณภาพหรือระเบียบต่าง ๆ ที่ใช้กับนักเรียนนักศึกษา.....						31
30.	มีการติดตามผลการเรียน ความประพฤติและปัญหาอื่น ๆ ของนักเรียนนักศึกษา.....						32
31.	จัดให้มีการประชุมอบรมนักเรียนและนักศึกษาในเรื่องจริยธรรมและความประพฤติอย่างสม่ำเสมอ.....						33
32.	มีการประชาสัมพันธ์เกี่ยวกับระเบียบข้อบังคับต่าง ๆ ให้นักเรียนนักศึกษาทั่วไปได้ทราบอยู่เสมอ.....						34
33.	มีการจัดกิจกรรมเสริมสร้างควมมีวินัยในตนเองให้กับนักเรียนนักศึกษา.....						35
34.	มีการทบทวนเรื่องเครื่องแต่งกายของนักเรียนนักศึกษา.....						36
35.	มีการลงโทษนักเรียนนักศึกษาเหมาะสมกับเหตุการณ์และถูกต้องตามระเบียบวินัยข้อบังคับของสถานศึกษา.....						37
36.	มีการคัดเลือก ชกย่องและส่งเสริมนักเรียนนักศึกษาที่มีคุณธรรม จริยธรรมดีเด่น.....						38



ลำดับข้อ	ข้อความ	ระดับการปฏิบัติงาน					สำหรับ ผู้วิจัย
		1	2	3	4	5	
37.	มีการจัดปัจจัยนิเทศแก่ผู้สำเร็จ การศึกษามทุกระดับ.....						39
38.	งานสวัสดิการและพยาบาล มีหน่วยพยาบาลในสถานศึกษาโดยมี ห้องพยาบาล เคียงพักผู้ป่วย ยา และ เวชภัณฑ์สำหรับการพยาบาลอย่าง เพียงพอ.....						40
39.	มีอาจารย์หรือเจ้าหน้าที่ประจำห้อง พยาบาลเพื่อให้บริการแก่นักเรียน นักศึกษา.....						41
40.	จัดให้มีการให้ความรู้ด้านการดูแลรักษา สุขภาพและอนามัยอย่างสม่ำเสมอ.....						42
41	จัดให้มีการตรวจสอบสุขภาพและจัดทำ ประวัติสุขภาพของนักเรียนนักศึกษา แต่ละคนเพื่อเป็นข้อมูลเบื้องต้นต่อ แพทย์ในโอกาสที่จำเป็น.....						43
42	จัดให้มีการติดต่อประสานงานกับผู้ ปกครองในกรณีที่นักเรียนนักศึกษา เกิดอุบัติเหตุและเจ็บป่วย.....						44
43	มีสถานที่ขายอาหาร โดยคำนึงถึงความ สะอาด ถูกหลักโภชนาการและราคาถูก แก่นักเรียนนักศึกษาอย่างทั่วถึง.....						45



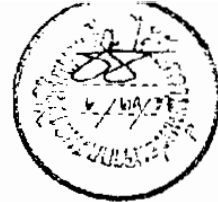


ตอนที่ 8 ปัญหาและข้อเสนอแนะเกี่ยวกับการปฏิบัติงาน  
ของฝ่ายกิจการนักเรียนนักศึกษา

คำชี้แจง เป็นแบบสอบถามปลายเปิด ขอความกรุณาแสดง  
ความคิดเห็นได้อย่างเสรี

ปัญหา	ข้อเสนอแนะ
1. งานแนะแนวอาชีพและจัดหางาน ..... ..... ..... ..... ..... ..... .....	       
2. งานกิจกรรมนักเรียนนักศึกษา ..... ..... ..... ..... ..... ..... .....	       





ปัญหา	ข้อเสนอแนะ
3. งานปกครอง	
4. งานสวัสดิการและพยาบาล	



หมายเหตุ ขอความกรุณาทบทวนว่าท่านตอบครบทุกข้อแล้ว

ขอขอบคุณที่ให้ความร่วมมือตอบแบบสอบถามอย่างดียิ่ง

(นางสาวพัชรินทร์ สินไชย)

นักศึกษานิเทศศาสตร์ สาขาวิชาการบริหารการศึกษา  
คณะศึกษาศาสตร์ มหาวิทยาลัยสงขลานครินทร์ วิทยาเขตปัตตานี

(สำหรับผู้เชี่ยวชาญ)  
 แบบตรวจสอบเครื่องมือสำหรับการวิจัย  
 เรื่อง การปฏิบัติงานฝ่ายกิจการนักเรียนนักศึกษาของสถานศึกษา  
 สังกัดกรมอาชีวศึกษา กลุ่มภาคใต้

---

**คำชี้แจง**

1. แบบสอบถามชุดนี้สร้างขึ้นเพื่อประกอบการวิจัยเรื่อง การปฏิบัติงาน กิจการนักเรียนนักศึกษาของสถานศึกษา สังกัดกรมอาชีวศึกษา กลุ่มภาคใต้ โดยมี วัตถุประสงค์การวิจัย 4 ข้อ คือ

1.1 เพื่อศึกษาระดับการปฏิบัติงานกิจการนักเรียนนักศึกษาของฝ่าย กิจการนักเรียนนักศึกษาในสถานศึกษา สังกัดกรมอาชีวศึกษา กลุ่มภาคใต้ ตามทัศนะ ของนักเรียนนักศึกษา ใน 4 งาน คือ งานแนะแนวอาชีพและจัดหางาน งานกิจกรรม นักเรียนนักศึกษา งานปกครอง และงานสวัสดิการพยาบาล

1.2 เพื่อเปรียบเทียบระดับการปฏิบัติงานของฝ่ายกิจกรรมนักเรียน นักศึกษาของสถานศึกษา สังกัดกรมอาชีวศึกษา กลุ่มภาคใต้ ระหว่างทัศนะของ นักเรียนนักศึกษา สังกัดกองการศึกษาอาชีพ กองวิทยาลัยอาชีวศึกษา กองวิทยาลัย เทคนิค และกองวิทยาลัยเกษตรกรรม

1.3 เพื่อเปรียบเทียบระดับการปฏิบัติงานของฝ่ายกิจการนักเรียน นักศึกษาของสถานศึกษา สังกัดกรมอาชีวศึกษา กลุ่มภาคใต้ ระหว่างทัศนะของ นักเรียนนักศึกษาชายและหญิง

1.4 เพื่อศึกษาปัญหาและข้อเสนอแนะในการบริหารงานของฝ่าย กิจการนักเรียนนักศึกษาของสถานศึกษาในสังกัดกรมอาชีวศึกษา กลุ่มภาคใต้

2. แบบสอบถามชุดนี้สร้างขึ้นภายใต้ขอบข่ายและคุณลักษณะ ตามรายละเอียดดังแนบ

3. โปรดพิจารณาว่าข้อคำถามตามแบบสอบถามมีความสอดคล้องและครอบคลุมกับขอบข่ายคุณลักษณะตรงตามโครงสร้างที่ระบุไว้ และพิจารณาการใช้ภาษาว่าถูกต้องเหมาะสมหรือไม่ แล้วกา  $\checkmark$  ลงในช่อง "คะแนนการพิจารณา" ตามความคิดเห็นของท่าน ดังนี้

กา  $\checkmark$  ลงในช่อง +1 ถ้าเห็นว่าตรงกับขอบข่ายคุณลักษณะที่ระบุไว้

กา  $\checkmark$  ลงในช่อง 0 ถ้าไม่แน่ใจว่าตรงกับขอบข่ายคุณลักษณะที่ระบุไว้

กา  $\checkmark$  ลงในช่อง -1 ถ้าเห็นว่าไม่ตรงกับขอบข่ายคุณลักษณะที่ระบุไว้

ตัวอย่าง แบบสอบถามข้อมูลการปฏิบัติงานฝ่ายกิจการนักเรียนนักศึกษาของสถานศึกษา สังกัดกรมอาชีวศึกษา กลุ่มภาคใต้

ลำดับที่	ข้อความ	คะแนนการพิจารณา			ควรแก้ไข
		+1	0	-1	
	งานแนะแนวอาชีพและการจัด หางาน				
1.	มีสถานที่บริการแนะแนวแก่นักเรียนนักศึกษาเป็นสัดส่วน.....		$\checkmark$		
2.	มีอาจารย์แนะแนวคอยให้คำปรึกษาเป็นประจำ.....	$\checkmark$			

ขอขอพระคุณที่ท่านกรุณาตรวจสอบแบบสอบถามเครื่องมือการวิจัย  
ในครั้งนี้

(นางสาวพัชรินทร์ สิมไชย)

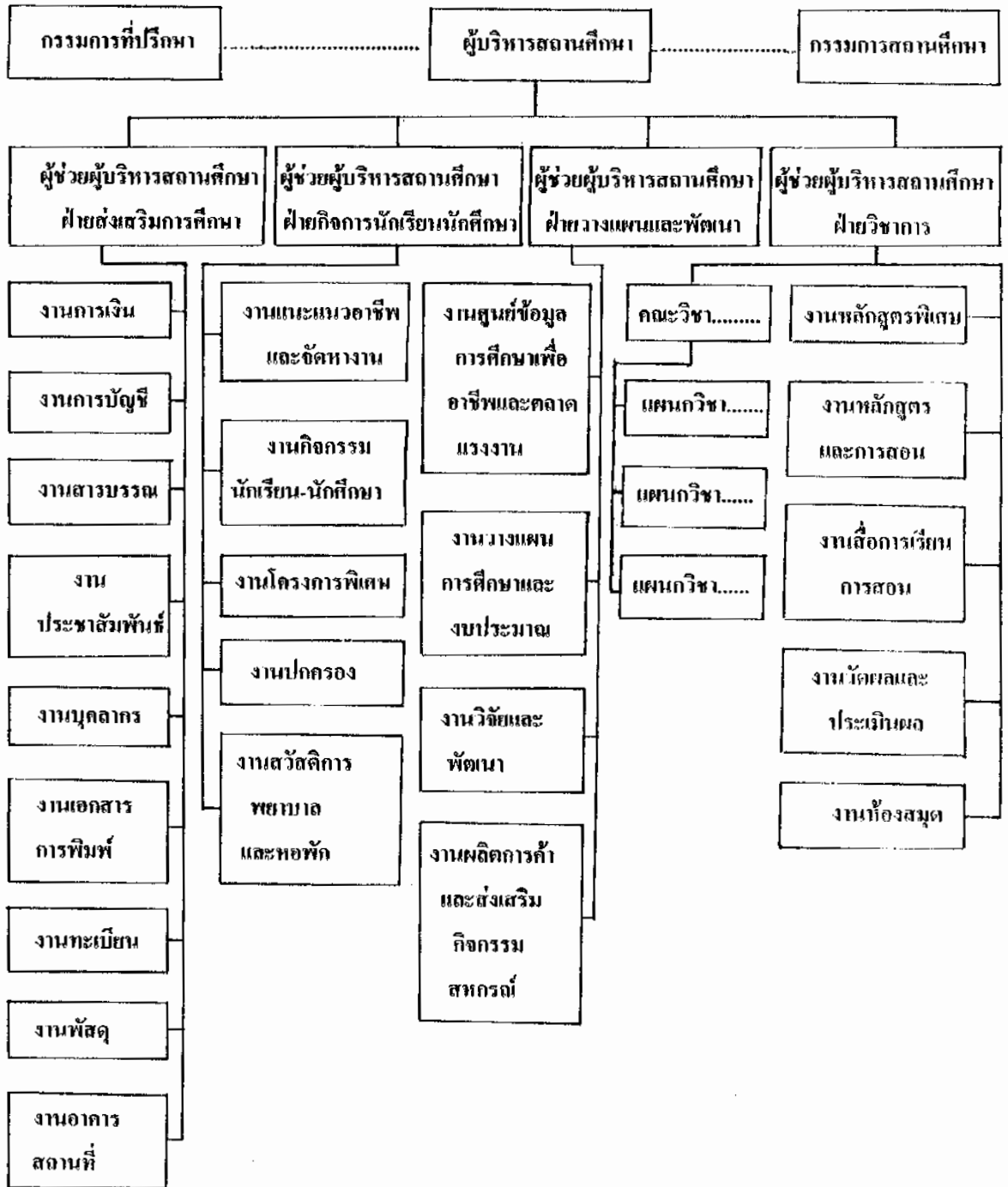
นักศึกษาระดับปริญญาโท สาขาการบริหารการศึกษา  
มหาวิทยาลัยสงขลานครินทร์ วิทยาเขตไทรคานี

**ขอบข่ายการสร้างและพัฒนาเครื่องมือการวิจัย**  
**การปฏิบัติงานฝ่ายกิจการนักศึกษาของสถานศึกษาสังกัดกรมอาชีวศึกษา กลุ่มภาคใต้**  
**(ใช้ประกอบการพิจารณาของผู้เชี่ยวชาญ)**

---

1. งานแนะแนวอาชีพและจัดหางาน หมายถึง งานให้คำปรึกษานักเรียนนักศึกษา ผู้ปกครองที่มีปัญหาในด้านต่าง ๆ ประสานงานกับทุกฝ่ายในการแก้ปัญหาให้นักเรียนนักศึกษา ให้คำปรึกษา วางแผนการจัดหางาน แนะนำอาชีพ การฝึกงานให้แก่แก่นักเรียนนักศึกษา โดยติดต่อประสานงานกับแหล่งงาน จัดสรรทุนเพื่อการศึกษาและการประกอบอาชีพ จัดกิจกรรมเพื่อพัฒนาบุคลิกภาพนักเรียนนักศึกษา ติดตามผลการให้คำปรึกษา ผลการลาออกระหว่างการศึกษา ประเมินและวิจัยสาเหตุของผู้สำเร็จการศึกษาที่ไม่มีงานทำ และเสนอแนะทางแก้ไข
2. งานกิจกรรมนักเรียนนักศึกษา หมายถึง งานดำเนินงานจัดตั้งชมรมองค์การวิชาชีพภายในสถานศึกษาตามระเบียบของกรมอาชีวศึกษาจัดดำเนินการต่าง ๆ ที่เป็นประโยชน์แก่สถานศึกษาและท้องถิ่น กิจกรรมในวันสำคัญทางศาสนา วันสำคัญของชาติ ควบคุมทะเบียนนักเรียนนักศึกษาวินิจฉัยอาหาร ลูกเสือและเนตรนารี ดำเนินการขอยกเว้นการเข้ารับราชการทหารของนักเรียนนักศึกษา จัดหาอุปกรณ์กีฬา อำนวยความสะดวกในการฝึกหัดกีฬาและส่งเสริมการกีฬา ในและนอกสถานศึกษา
3. งานปกครอง หมายถึง งานปกครองดูแลนักเรียนนักศึกษา และผู้เข้ารับการฝึกอบรมให้อยู่ในระเบียบวินัยของสถานศึกษา ประสานงานกับอาจารย์ที่ปรึกษา สารวัตรนักเรียน เจ้าหน้าที่บ้านเมือง หน่วยงานที่เกี่ยวข้อง และผู้ปกครองในการแก้ปัญหาความประพฤติของนักเรียนนักศึกษา ลงโทษหรือเสนอการลงโทษนักเรียนและนักศึกษาผู้กระทำความผิด
4. งานสวัสดิการพยาบาล หมายถึง งานที่รับผิดชอบด้านสวัสดิการภายในสถานศึกษา ดำเนินการเกี่ยวกับงานพยาบาลในสถานศึกษา และการติดต่อประสานงานกับผู้ปกครองนักเรียนนักศึกษา แพทย์ และเจ้าหน้าที่อนามัย

แผนภูมิบริหารสถานศึกษา สังกัดกรมอาชีวศึกษา  
กระทรวงศึกษาธิการ



แสดงโครงสร้างการบริหารสถานศึกษา สังกัดกรมอาชีวศึกษา กระทรวงศึกษาธิการ  
ที่มา : ระเบียบกรมอาชีวศึกษา ว่าด้วยการบริหารสถานศึกษา พ.ศ. 2529