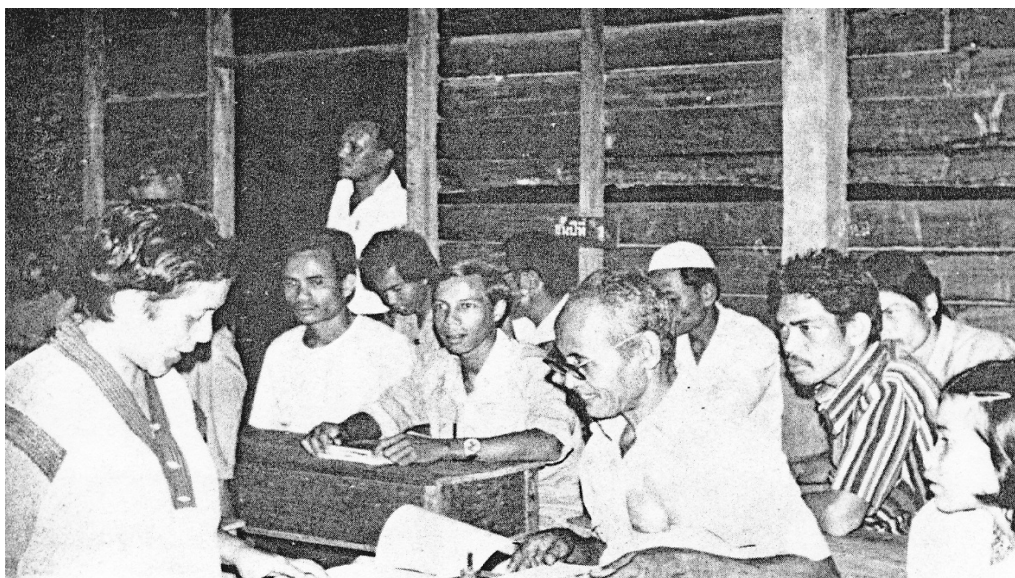


ภาคผนวกที่ 25 ผู้เรียนหลักสูตรเบ็ดเสร็จ
ที่มา : ศูนย์การศึกษาประชาชนจังหวัดยะลา



ภาคผนวกที่ 26 ผู้อำนวยการศึกษานอกโรงเรียน
ที่มา : ศูนย์การศึกษาประชาชนจังหวัดยะลา



ภาคผนวกที่ 27 ดร.โมหัมมัด อับดุลกาเดร์ (คนที่ 3 จากซ้ายมือ)
 กับคณะกรรมการศูนย์ฟื้นฟูสมรรถภาพผู้ติดยาเสพติด ดarulอีมาน
 ที่มา : ศูนย์ฯ ดarulอีมาน ตำบลบุঢ়ี อำเภอเมือง จังหวัดยะลา



ภาคผนวกที่ 28 สถานฟื้นฟูสมรรถภาพผู้ติดยาเสพติด ดarulอีมาน
 ที่มา : ศูนย์ฯ ดarulอีมาน ตำบลบุঢ়ี อำเภอเมือง จังหวัดยะลา

