

ภาคผนวก

ภาคผนวกที่ 1 บริเวณที่ตั้งสามจังหวัดชายแดนภาคใต้ของประเทศไทย
 ที่มา : กองกรรมการสำนักงานเลขาธิการวุฒิสภา



ภาคผนวกที่ 2 ครอบครัว อับดุลกาเดร์ (คนที่ 1 จากซ้ายมือ)
ที่มา : ประวัติย่อของโมหัมมัด อับดุลกาเดร์ หน้าที่ 2



ภาคผนวกที่ 3 กำลังเรียนระดับประถมศึกษา
ที่มา : ประวัติย่อของโมหัมมัด อับดุลกาเดร์ หน้าที่ 1



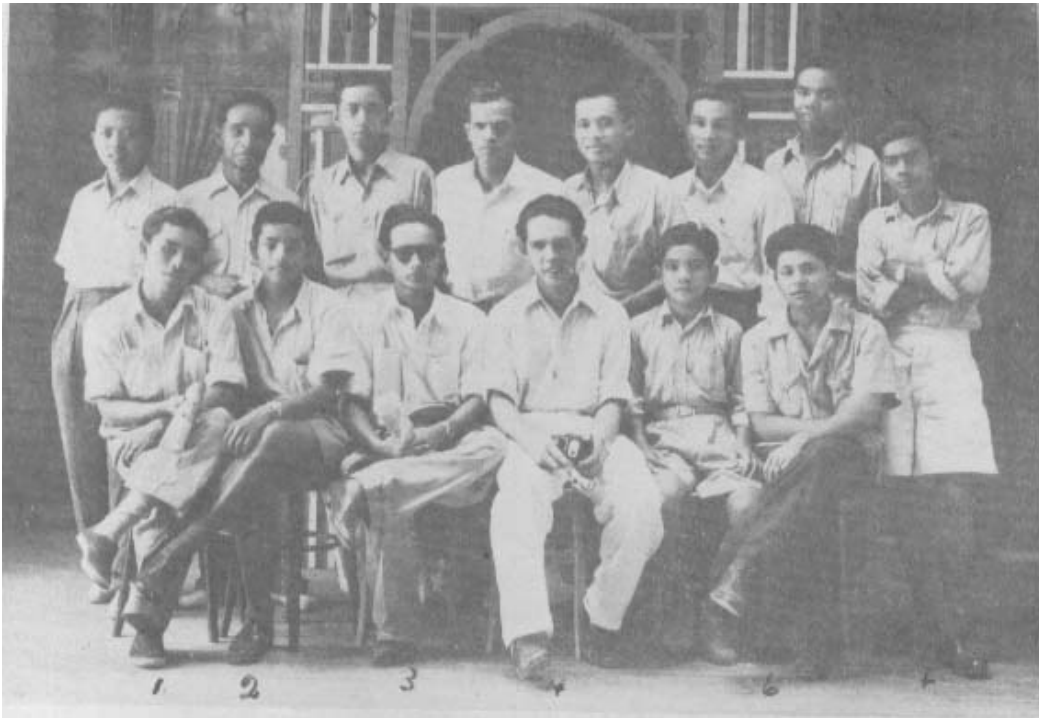
ภาคผนวกที่ 4 กำลังเรียนมัธยมศึกษา (คนที่ 3 จากซ้ายมือ)
ที่มา : ประวัติย่อของ ดร.โมหัมมัด อับดุลกาเดร์ หน้าที่ 4



ภาคผนวกที่ 5 ดร.โมหัมมัด อับดุลกาเดร์ กับรถจักรยานยนต์ซอมเปอร์
ที่มา : ประวัติย่อของ ดร.โมหัมมัด อับดุลกาเดร์ หน้าที่ 5



ภาคผนวกที่ 6 กับเพื่อนฝูงสมัยเรียนมัธยมปลาย (แลวนี้คนที่ 3 จากซ้ายมือ)
ที่มา : ประวัติย่อของ ดร.โมหัมมัด अबดุลกาเดร์ หน้าที 4



ภาคผนวกที่ 7 เป็นหัวหน้าลูกเสือ (คนที่ 3 จากซ้ายมือ)
ที่มา : ประวัติย่อของ ดร.โมหัมมัด अबดุลกาเดร์ หน้าที 5



ภาคผนวกที่ 8 เรียนวิชาภาษาอังกฤษ (แฉ่งคนที่ 1 จากซ้ายมือ)
 ที่มา : ประวัติย่อของ ดร.โมหัมมัด อับดุลกาเดร์ หน้าที่ 6



ภาคผนวกที่ 9 กีฬารักบี้ (คนที่ 2 จากซ้ายมือ)
 ที่มา : ประวัติย่อของ ดร.โมหัมมัด อับดุลกาเดร์ หน้าที่ 6

