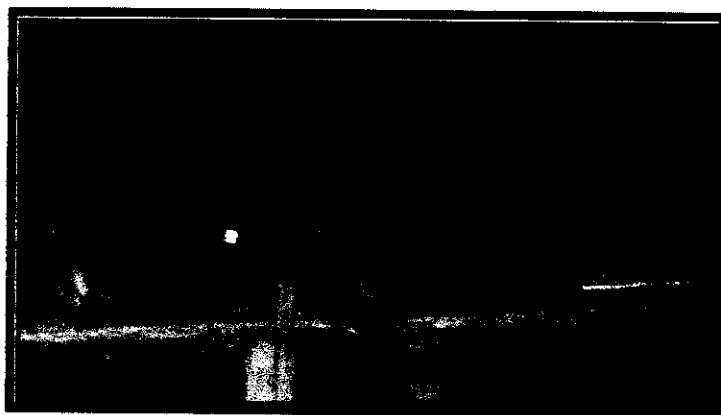


ภาคผนวก ข

สภาพการทำงานในผู้ประกอบการอาชีพผลิตยางพารา



ก

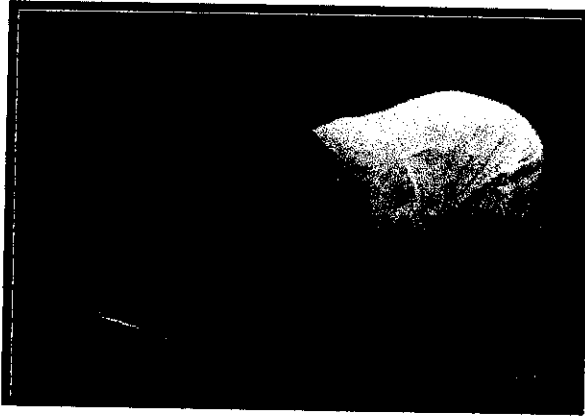


ข



ค

ภาพประกอบผนวก 1 (ก - ค) สภาพการทำงานขณะถ่มมีดกรีดยาง



(ก)



(ข)



(ค)

(ก) ทำทางการกรีดขวางเมื่อน้ำยางต่ำกว่าเข่า

(ข) ทำทางการกรีดขวางเมื่อน้ำยางต่ำกว่าระดับเอว

(ค) ทำทางการกรีดขวางเมื่อน้ำยางสูง

ภาพประกอบผนวก 2 (ก - ค) ทำทางการกรีดขวางพาราที่ระดับความสูงของน้ำยางต่างๆ



(ก)



(ข)



(ค)

(ก) ทำทางการเก็บน้ำยางเมื่อน้ำยางต่ำกว่าเข่า

(ข) วิธีการกวาดน้ำยางลงใส่ภาชนะ

(ค) การเคลื่อนย้ายน้ำยาง

ภาพประกอบผนวก 3 (ก - ค) ทำทางและวิธีการเก็บและเคลื่อนย้ายน้ำยาง



(ก)



(ข)



(ค)

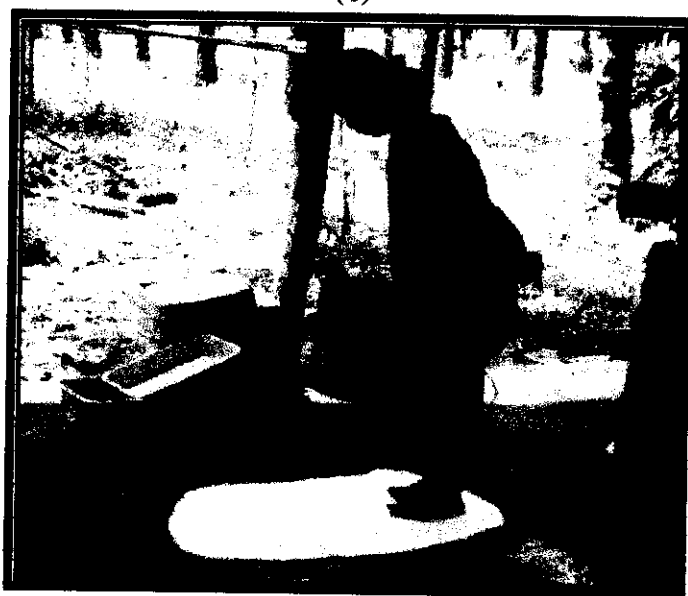
ภาพประกอบหมวด 4 (ก-ค) สภาพการทำงานในขณะนำน้ำขางใส่ลงในตะก



(ก)



(ข)

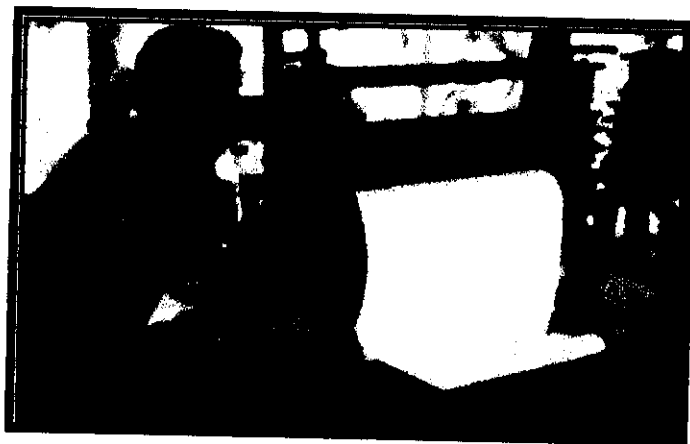


(ค)

ภาพประกอบผนวก 5 (ก-ค) สภาพการทำงานในขณะนวดชาย



(ก)



(ข)

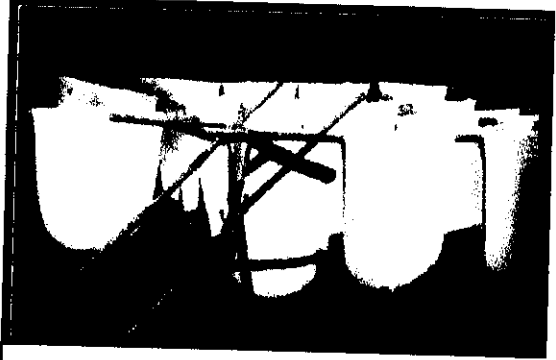


(ค)

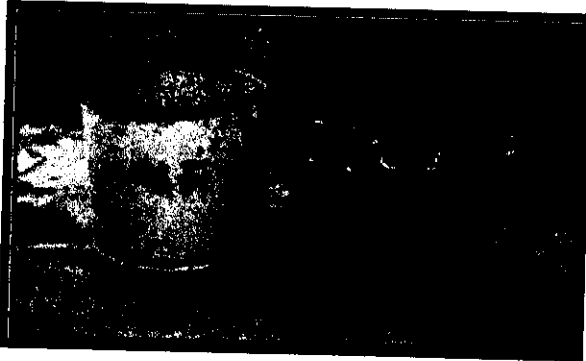
ภาพประกอบผนวก ๘ (ก-ค) สภาพการทำงานในขณะที่เข้าเครื่องรีดชนพ



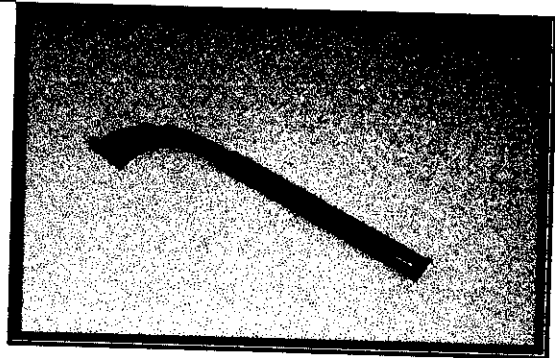
(ก)



(ข)



(ค)



(ง)

(ก) สภาพของที่ตั้งเครื่องจักรรีดยางที่ตั้งบนพื้น

(ข) สภาพของราวตากยาง

(ค) สภาพของถังเก็บน้ำยาง

(ง) สภาพของมีดกรีดยาง

ภาพประกอบผนวก 7 (ก-ง) สภาพของเครื่องจักร เครื่องมือและอุปกรณ์