

**ภาคผนวก**

ภาคผนวก ก

ข้อมูลอุบัติเหตุจากหน่วยงานต่างๆ

ตาราง ก - 1 กลุ่มผู้ประสบอุบัติเหตุสูงสุด 10 อันดับแรก ปี พ.ศ. 2540 – 2543

| ลำดับที่          | กลุ่มผู้ประสบอุบัติเหตุ    | พ.ศ. 2540   | พ.ศ. 2541   | พ.ศ. 2542   | พ.ศ. 2543   |
|-------------------|----------------------------|-------------|-------------|-------------|-------------|
|                   |                            | จำนวน (ราย) | จำนวน (ราย) | จำนวน (ราย) | จำนวน (ราย) |
| 1                 | รถยนต์นั่งส่วนบุคคล        | 42,103      | 36,538 (2)  | 29,863 (2)  | 33,392 (2)  |
| 2                 | รถจักรยานยนต์              | 41,939      | 37,414 (1)  | 34,943 (1)  | 37,498 (1)  |
| 3                 | รถบรรทุกขนาดเล็ก           | 25,484      | 22,472 (3)  | 20,707 (3)  | 21,372 (3)  |
| 4                 | รถบรรทุก 10 ล้อหรือมากกว่า | 5,708       | 4,102 (4)   | 3,774 (6)   | 3,780 (6)   |
| 5                 | รถโดยสารขนาดใหญ่           | 4,414       | 3,717 (6)   | 3,343 (7)   | 3,533 (7)   |
| 6                 | คนเดินเท้า                 | 4,210       | 3,673 (7)   | 3,839 (4)   | 4,469 (4)   |
| 7                 | รถแท็กซี่                  | 4,210       | 4,476 (5)   | 3,654 (5)   | 4,048 (5)   |
| 8                 | รถบรรทุก 6 ล้อ             | 3,794       | 3,157 (8)   | 2,666 (9)   | 2,624 (8)   |
| 9                 | รถโดยสารขนาดเล็ก           | 3,524       | 2,975 (9)   | 3,168 (8)   | 2,477 (9)   |
| 10                | รถสามล้อเครื่อง            | 2,178       | 1,717(10)   | 1,775(10)   | 1,838(10)   |
| จำนวนประชากร (คน) |                            | 60,816,227  | 61,446,178  | 61,661,701  | 62,154,771  |

ที่มา: สำนักงานตำรวจแห่งชาติ ปี พ.ศ. 2540 - 2543

หมายเหตุ (\*) หลังตัวเลข หมายถึง “ลำดับที่” ของการเกิดอุบัติเหตุในปีนั้นๆ

ตาราง ก - 2 อัตราการเกิดอุบัติเหตุต่อประชากร 100,000 คน และอันดับของคนเดินเท้าในกลุ่มผู้ประสบอุบัติเหตุสูงสุด 10 อันดับแรก ปี พ.ศ. 2540 – 2543

| จำนวนผู้ประสบอุบัติเหตุจากร | ปี พ.ศ. |        |        |        |
|-----------------------------|---------|--------|--------|--------|
|                             | 2540    | 2541   | 2542   | 2543   |
| ทั้งหมด                     | 62,547  | 64,772 | 64,578 | 65,099 |
| คนเดินเท้า                  | 4,210   | 3,673  | 3,839  | 4,469  |
| อัตราการเกิดอุบัติเหตุ      | 6.92    | 5.97   | 6.22   | 7.19   |
| อันดับ                      | 6       | 7      | 4      | 4      |

หมายเหตุ: วิเคราะห์จากข้อมูลสำนักงานตำรวจแห่งชาติ ปี พ.ศ. 2540 - 2543

ตาราง ก - 3 กลุ่มผู้ประสบอุบัติเหตุบนทางหลวงสูงสุด 10 อันดับแรก ปี พ.ศ.2540 – 2543

| ลำดับที่ | กลุ่มผู้ประสบอุบัติเหตุ    | พ.ศ. 2540   | พ.ศ. 2541   | พ.ศ. 2542   | พ.ศ. 2543   |
|----------|----------------------------|-------------|-------------|-------------|-------------|
|          |                            | จำนวน (ราย) | จำนวน (ราย) | จำนวน (ราย) | จำนวน (ราย) |
| 1        | รถยนต์นั่ง                 | 8,819       | 8,099       | 7,246 (1)   | 6,660 (1)   |
| 2        | รถจักรยานยนต์              | 6,740       | 5,407       | 4,941 (2)   | 4,306 (2)   |
| 3        | รถบรรทุกเล็ก               | 5,308       | 4,816       | 4,738 (3)   | 4,181 (3)   |
| 4        | รถบรรทุก 10 ล้อหรือมากกว่า | 2,629       | 1,703       | 1,956 (4)   | 1,752 (4)   |
| 5        | รถบรรทุก 6 ล้อ             | 1,249       | 1,048       | 988 (5)     | 916 (5)     |
| 6        | รถโดยสารขนาดใหญ่           | 854         | 705         | 614 (6)     | 654 (6)     |
| 7        | รถโดยสารขนาดเล็ก           | 721         | 516         | 585 (7)     | 586 (7)     |
| 8        | คนเดินเท้า                 | 630         | 465         | 432 (9)     | 403 (9)     |
| 9        | รถพ่วง                     | 558         | 425         | 468 (8)     | 444 (8)     |
| 10       | รถอีแต๋น                   | 108         | 97          | 34 (10)     | 34 (10)     |

ที่มา: กรมทางหลวง ปี พ.ศ. 2540-2543

หมายเหตุ (\*) หลังตัวเลข หมายถึง “ลำดับที่” ของการเกิดอุบัติเหตุในปีนั้นๆ

ตาราง ก - 4 อัตราการเกิดอุบัติเหตุต่อประชากร 100,000 คน และอันดับของคนเดินเท้าในกลุ่มผู้ประสบอุบัติเหตุบนทางหลวงสูงสุด 10 อันดับแรก ปี พ.ศ. 2540 – 2543

| จำนวนผู้ประสบเหตุจากราย | ปี พ.ศ. |        |        |        |
|-------------------------|---------|--------|--------|--------|
|                         | 2540    | 2541   | 2542   | 2543   |
| ทั้งหมด                 | 28,740  | 24,259 | 22,916 | 20,811 |
| คนเดินเท้า              | 630     | 465    | 432    | 403    |
| อัตราการเกิดอุบัติเหตุ  | 1.03    | 0.75   | 0.70   | 0.65   |
| อันดับ                  | 8       | 8      | 9      | 9      |

หมายเหตุ: วิเคราะห์จากข้อมูล กรมทางหลวง ปี พ.ศ. 2540-2543

ตาราง ก - 5 จำนวนผู้บาดเจ็บและเสียชีวิตจากอุบัติเหตุการขนส่ง ที่มารับการรักษาใน  
โรงพยาบาลศูนย์หาดใหญ่ ปี พ.ศ. 2541- 2543

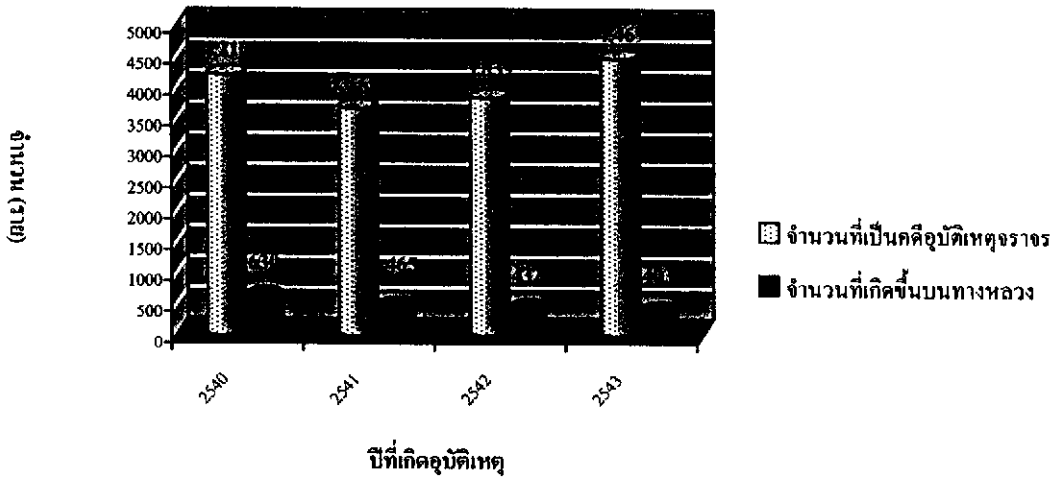
| ประเภทของผู้บาดเจ็บ | พ.ศ. 2541 |           | พ.ศ. 2542 |           | พ.ศ. 2543 |           |
|---------------------|-----------|-----------|-----------|-----------|-----------|-----------|
|                     | บาดเจ็บ   | เสียชีวิต | บาดเจ็บ   | เสียชีวิต | บาดเจ็บ   | เสียชีวิต |
|                     | (ราย)     | (ราย)     | (ราย)     | (ราย)     | (ราย)     | (ราย)     |
| 1. ขับขี่           | 4,154     | 155       | 3,856     | 146       | 4,227     | 158       |
| 2. โดยสาร           | 2,290     | 81        | 2,207     | 70        | 2,257     | 74        |
| 3. เดินเท้า         | 564       | 21        | 531       | 27        | 620       | 21        |
| 4. ไม่ทราบ          | 50        | 18        | 33        | 12        | 32        | 11        |
| รวม                 | 7,058     | 282       | 6,635     | 255       | 7,136     | 264       |

ที่มา: โรงพยาบาลศูนย์หาดใหญ่ ปี พ.ศ. 2541-2543

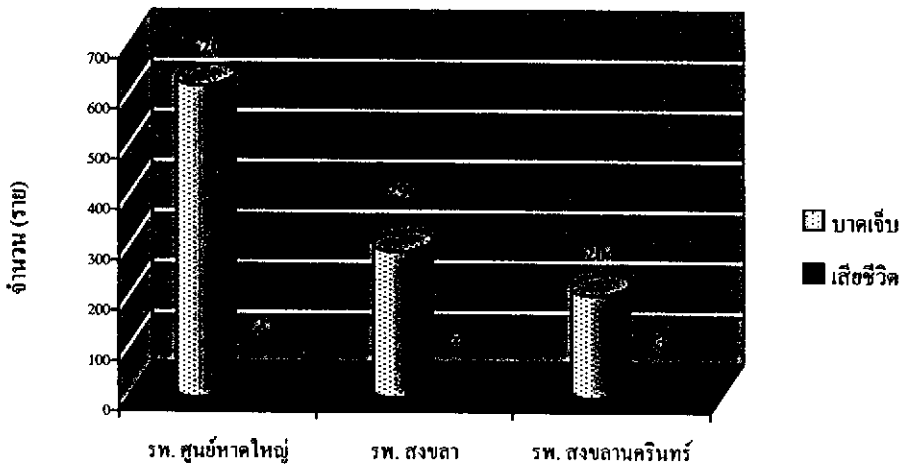
ตาราง ก - 6 จำนวนผู้บาดเจ็บและเสียชีวิตจากอุบัติเหตุการขนส่ง ที่มารับการรักษา  
ใน 3 โรงพยาบาลหลักของจังหวัดสงขลา ปี พ.ศ. 2543

| ประเภทของผู้บาดเจ็บ | โรงพยาบาล<br>ศูนย์หาดใหญ่ |           | โรงพยาบาล<br>สงขลา |           | โรงพยาบาล<br>สงขลานครินทร์ |           |
|---------------------|---------------------------|-----------|--------------------|-----------|----------------------------|-----------|
|                     | บาดเจ็บ                   | เสียชีวิต | บาดเจ็บ            | เสียชีวิต | บาดเจ็บ                    | เสียชีวิต |
|                     | (ราย)                     | (ราย)     | (ราย)              | (ราย)     | (ราย)                      | (ราย)     |
| 1. ขับขี่           | 4,227                     | 158       | 1,720              | 14        | 2,097                      | 27        |
| 2. โดยสาร           | 2,257                     | 74        | 900                | 10        | 852                        | 17        |
| 3. เดินเท้า         | 620                       | 21        | 290                | 4         | 204                        | 3         |
| 4. ไม่ทราบ          | 32                        | 11        | 18                 | 3         | 39                         | 3         |
| รวม                 | 7,136                     | 264       | 2,928              | 31        | 3,192                      | 50        |

ที่มา: โรงพยาบาลศูนย์หาดใหญ่ โรงพยาบาลสงขลา และ โรงพยาบาลสงขลานครินทร์ ปี พ.ศ. 2543



ภาพประกอบ ก - 1 จำนวนอุบัติเหตุที่เกิดขึ้นกับคนเดินเท้าที่เป็นคดีทั่วประเทศ และที่เกิดขึ้นบนทางหลวงแผ่นดิน ปี พ.ศ.2540 - 2543



ภาพประกอบ ก - 2 จำนวนคนเดินเท้าที่เข้ารับการรักษาใน 3 โรงพยาบาลหลักของจังหวัดสงขลา ปี 2543