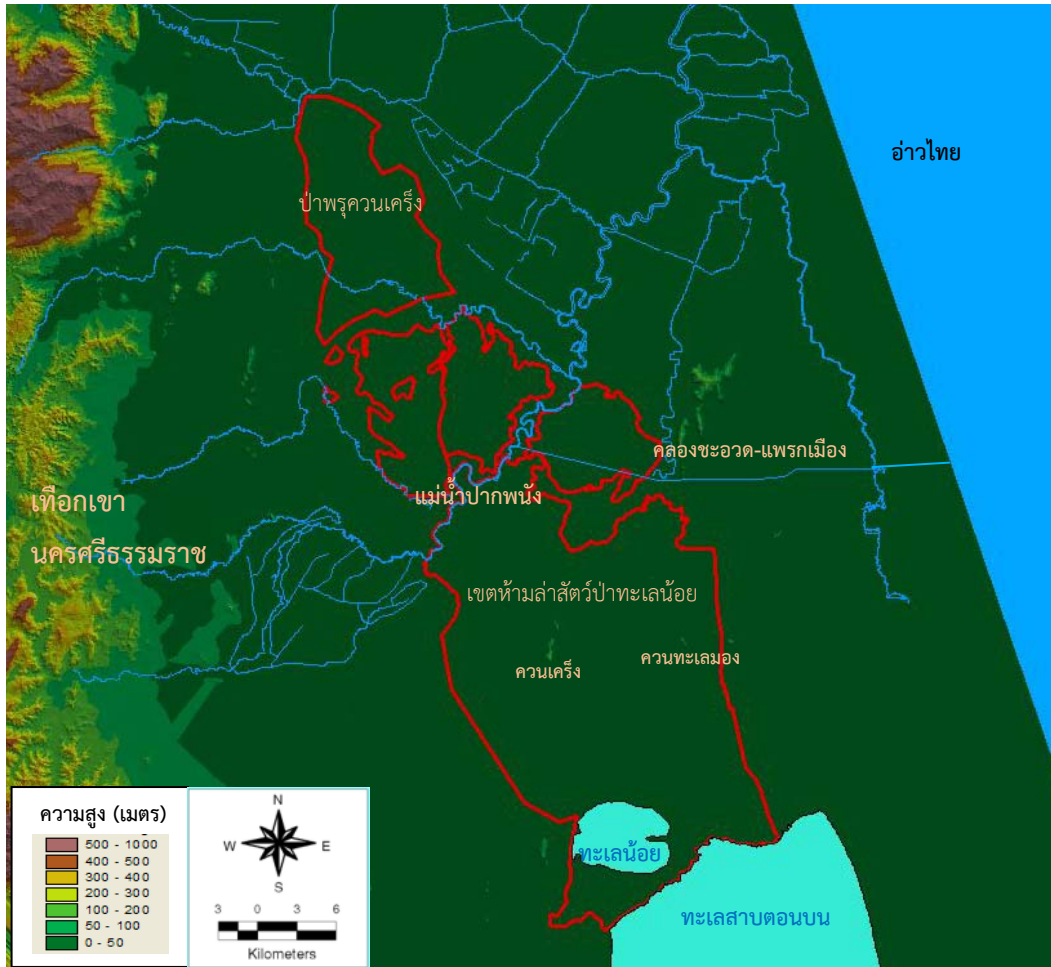




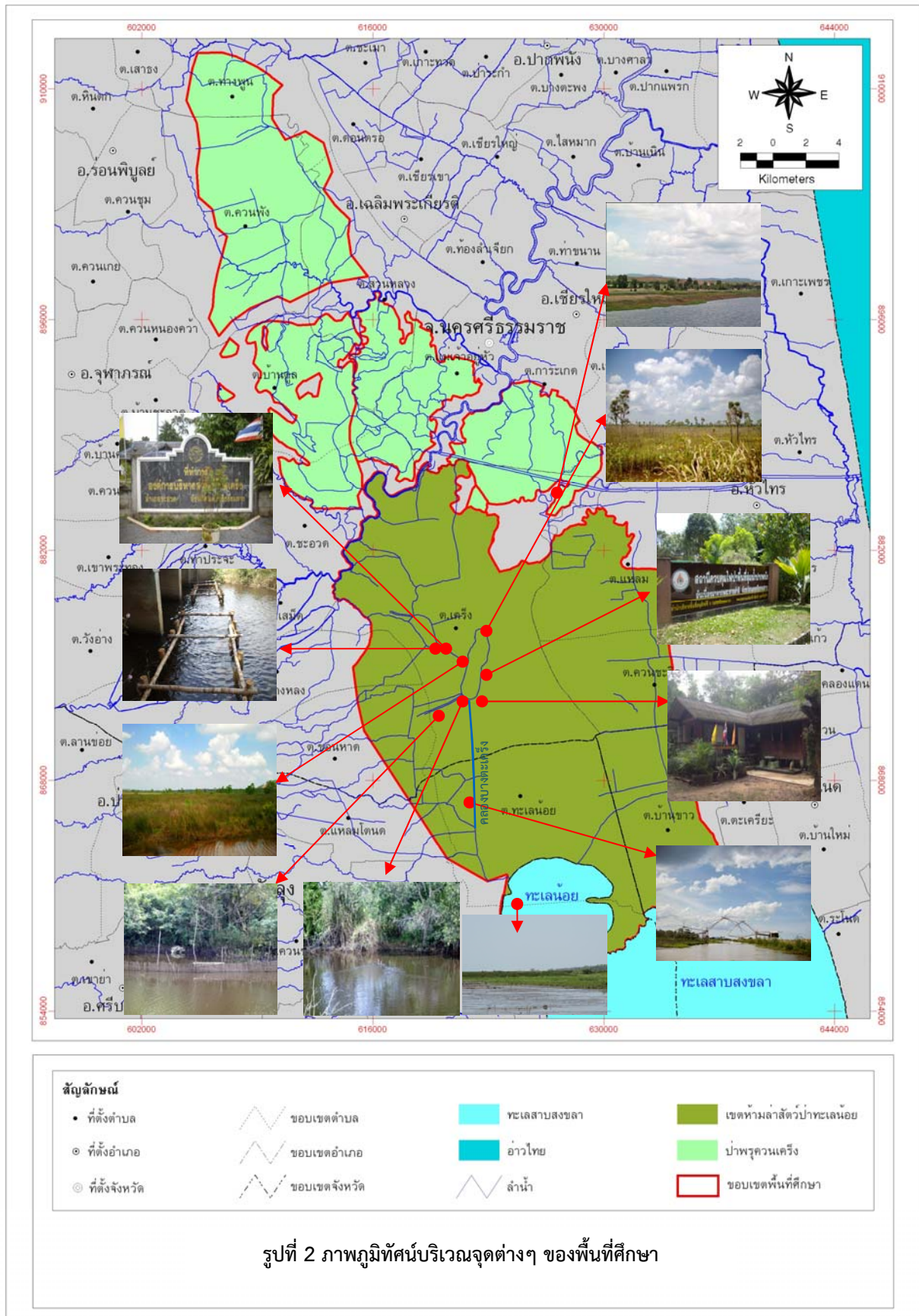
1. ลักษณะทางกายภาพของพื้นที่ศึกษาเขตห้ามล่าสัตว์ป่าทะเลน้อยและป่าพรุควนเคร็ง

เขตห้ามล่าสัตว์ป่าทะเลน้อยและป่าพรุควนเคร็ง ตั้งอยู่บนพื้นที่ที่มีลักษณะราบแบนและมีความลาดเทน้อย ประมาณ 1:20,000 ประกอบด้วยพื้นดินสองฝั่งแม่น้ำมีระดับใกล้เคียงกับระดับน้ำทะเล ประมาณ +0.00 ถึง +1.00 เมตร (ระดับทะเลปานกลาง) (สิริวิชญ, 2555) พื้นที่ด้านทิศตะวันตกเป็นแนวเทือกเขา นครศรีธรรมราชที่สูงชันทอดตัวในแนวเหนือใต้ขนานกับชายฝั่งทะเลอ่าวไทย ส่วนทางด้านทิศตะวันออกเป็นที่ราบสูงแปลงเล็กๆ สลับกันไป ติดกับชายฝั่งทะเลอ่าวไทย โดยพื้นที่ของเขตห้ามล่าสัตว์ป่าอ้อ เป็นที่ราบลาดเทลงสู่แม่น้ำปากพนัง ส่วนพื้นที่ระหว่างแม่น้ำปากพนังกับแนวชายทะเลเป็นที่ราบลุ่ม พื้นที่บริเวณริมทะเลทางทิศตะวันออกมีลักษณะเป็นเนินที่เกิดจากสันทราย ส่วนพื้นที่ในเขตห้ามล่าสัตว์ป่าทะเลน้อยมีลักษณะเป็นที่ราบลุ่ม ในฤดูฝนรับน้ำที่ล้นเอ่อจากแม่น้ำปากพนัง ลงสู่ป่าพรุ ทะเลน้อยและทะเลสาบตอนบน (ทะเลหลวง) ตามลำดับ โดยมีภูเขาหรือควน (ตามลักษณะการเรียกของภาคใต้) อยู่บริเวณกลางพื้นที่ ควนที่สำคัญ คือ ควนเคร็ง ควนขนุน ควนทะเลมอง ควนชิง ควนยาว เป็นต้น (รูปที่ 1 และรูปที่ 2) และมีแม่น้ำปากพนังไหลผ่านกลางพื้นที่ศึกษา โดยมีการบริหารจัดการน้ำผ่านโครงการพัฒนาพื้นที่ลุ่มน้ำปากพนังอันเนื่องมาจากพระราชดำริ ซึ่งได้ขุดคลองชะอวด-แพรกเมือง และก่อสร้างประตูระบายน้ำชะอวด-แพรกเมือง (รูปที่ 3) เพื่อบริหารจัดการน้ำในพื้นที่ดังกล่าว

เนื่องจากในอดีตพื้นที่ศึกษามีลักษณะเป็นที่ราบลุ่ม ที่น้ำทะเลท่วมถึง ทำให้มีการสะสมตะกอน ในช่วงเวลาต่างๆ กันหลายชั้นและหลายสภาพแวดล้อมประกอบ ตะกอนชั้นล่างสุด ลึกประมาณ 4-7 เมตร เป็นตะกอนที่ราบลุ่มแม่น้ำยุคไพลโตซีน (Pleistocene Fluvial Deposits) มีลักษณะเป็นดินเหนียวแข็งและดินเหนียวปนทราย มีสีเทาถึงเทาดำ ตะกอนชั้นต่อมาเป็นตะกอนที่ราบลุ่มแม่น้ำ ประกอบด้วย ทราย ทรายแป้ง และดินเหนียวสลับชั้นกัน เป็นตะกอนที่พัดพาโดยความแรงของกระแสน้ำ จนถึงบริเวณริมคลองชะอวดและหลังแนวสันทราย ตะกอนที่สะสมในทะเลสาบ (Lake and Swamp Deposits) เป็นตะกอนบริเวณหลังแนวสันทรายมีลักษณะเป็นดินเหนียวอ่อนมีซากพืชปะปนอยู่มาก มีความหนาประมาณ 0.5 ถึง 2.0 เมตร ตะกอนสันทราย (Beach Deposits) เป็นตะกอนสันทรายเก่าที่เกิดจากการรุกของน้ำทะเลเข้าไปในแผ่นดินแล้วถอยออกมาเมื่อประมาณ 6,000 ปีที่ผ่านมา มีลักษณะเป็นทรายละเอียดสีขาวปนเทาในช่วงที่น้ำทะเลถอยสู่ระดับปัจจุบัน ทำให้เกิดแนวสันทรายขึ้น นอกจากนี้ยังมีแนวตะกอนริมฝั่งทะเล (Near shore Deposits) ซึ่งประกอบด้วยตะกอนที่ลุ่มน้ำขึ้นน้ำลง (Tidal Flat Deposits) ส่วนใหญ่เป็นดินเหนียวปนทรายแป้ง หนาประมาณ 1 ถึง 2 เมตร ตะกอนบริเวณป่าชายเลน (Mangrove and Swamp Deposits) ตะกอนหลังแนวสันทราย (Lagoonal or Back Barmier Deposits) ตะกอนส่วนใหญ่เป็นดินเหนียวอ่อน ถัดลงไปเป็นดินเหนียวปานกลางและดินเหนียวแข็งในที่สุด ทั้งนี้ความหนาของแต่ละชั้นดินไม่แน่นอน บางพื้นที่อาจมีความหนามากและบางพื้นที่อาจมีความหนาน้อย ขึ้นกับธรรมชาติของการตกตะกอนและสภาพพื้นที่ที่มีการตกตะกอนในขณะนั้น (สิริวิชญ, 2555)



รูปที่ 1 ลักษณะทางภูมิศาสตร์ของพื้นที่ศึกษา





รูปที่ 3 ประตูระบายน้ำชะอวด - แพรกเมือง



รูปที่ 4 ภาพมุมสูงของควนทะเลมอง



รูปที่ 5 ภาพมุมสูงของป่าพรุควนเคร็ง



รูปที่ 6 ภาพมุมสูงของพื้นที่เขตห้ามล่าสัตว์ป่าทะเลน้อย