



ข้อมูลทั่วไป



ข้อมูลทั่วไป

1. ที่ตั้งและอาณาเขต

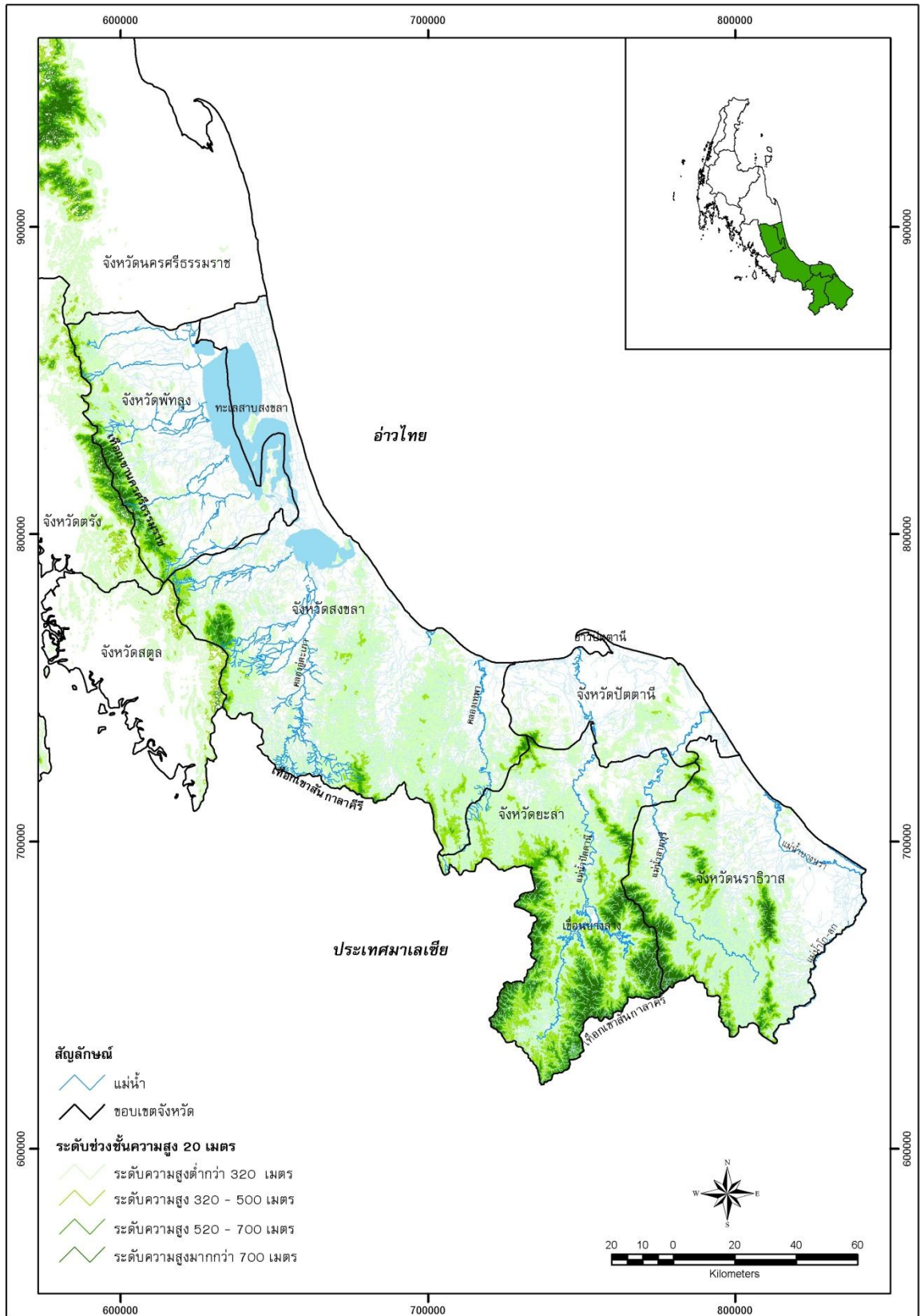
ภาคใต้ตอนล่างฝั่งตะวันออกมีพื้นที่ 21,755.23 ตารางกิโลเมตร คิดเป็นร้อยละ 4.18 ของพื้นที่ประเทศ ครอบคลุมพื้นที่จังหวัดพัทลุง สงขลา ปัตตานี ยะลา และนราธิวาส โดยมีอาณาเขตดังนี้

ทิศเหนือ	ติดต่อกับ	จังหวัดนครศรีธรรมราช
ทิศตะวันออก	ติดต่อกับ	ทะเลอ่าวไทย
ทิศตะวันตก	ติดต่อกับ	จังหวัดตรัง จังหวัดสตูล และประเทศมาเลเซีย
ทิศใต้	ติดต่อกับ	ประเทศมาเลเซีย

2. ลักษณะภูมิประเทศ

สภาพภูมิประเทศของพื้นที่ ภาคใต้ตอนล่างฝั่งตะวันออกเป็นภูเขา คือ เทือกเขาบรรทัด ทอดยาวด้านทิศตะวันตกของจังหวัดพัทลุงและสงขลา ซึ่งเป็นที่ตั้งของอุทยานแห่งชาติเขาปู่เขาเย่า เขตรักษาพันธุ์สัตว์ป่าเขาบรรทัด และเขตรักษาพันธุ์สัตว์ป่าโตนงาช้าง ทางตอนล่างของภาคเป็นเทือกเขาสันกาลาคีรี ทอดยาวตามแนวทิศตะวันตก- ทิศตะวันออก เทือกเขานี้ยังเป็นแนวกันพรมแดนระหว่างประเทศไทยและประเทศมาเลเซีย บริเวณนี้มีอุทยานแห่งชาติที่สำคัญ เช่น อุทยานแห่งชาติบางลาง และเขตรักษาพันธุ์สัตว์ป่าฮาลา-บาลา นอกจากนี้ พื้นที่ภาคใต้ตอนล่างฝั่งตะวันออกมีที่ราบชายฝั่งทะเลอ่าวไทย ซึ่งมีลักษณะกว้างตื้น มีหาดทรายทอดยาวกว้างขวาง มีอ่าวที่สำคัญ คือ อ่าวปัตตานี





รูปที่ 1-1 สภาพภูมิประเทศของพื้นที่ภาคใต้ตอนล่างฝั่งตะวันออก



3. ขอบเขตและลักษณะลุ่มน้ำ

พื้นที่ภาคใต้ตอนล่างฝั่งตะวันออก มีลุ่มน้ำหลักที่สำคัญ 3 ลุ่มน้ำหลัก คือ ลุ่มน้ำภาคใต้ฝั่งตะวันออก ลุ่มน้ำทะเลสาบสงขลา และลุ่มน้ำปัตตานี โดยแต่ละลุ่มน้ำหลักประกอบด้วยลุ่มน้ำย่อยหรือลุ่มน้ำสาขา ดังตารางที่ 1-1

ตารางที่ 1-1 พื้นที่ลุ่มน้ำหลักและลุ่มน้ำย่อยในพื้นที่ภาคใต้ตอนล่างฝั่งตะวันออก

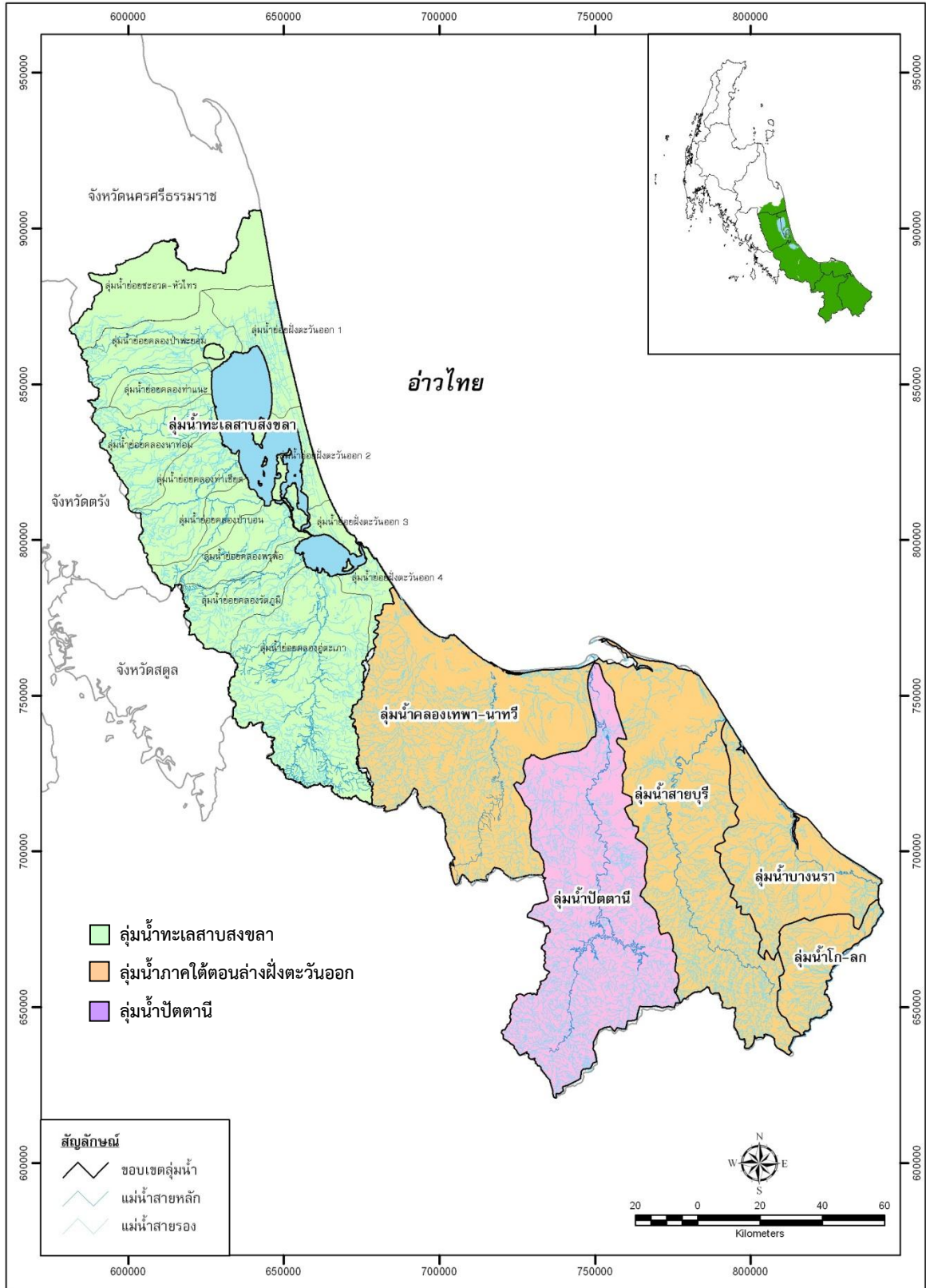
ลุ่มน้ำหลัก	ลุ่มน้ำย่อย	ลำน้ำสาขา	พื้นที่ในลุ่มน้ำ			
			จังหวัด	อำเภอ		
ลุ่มน้ำภาคใต้ตอนล่างฝั่งตะวันออก	เทพา-นาทวี	คลองเทพา คลองนาทวี	สงขลา	จะนะ เทพา นาทวี สะบ้าย้อย		
			ปัตตานี	โคกโพธิ์		
			ยะลา	กาบัง		
	สายบุรี	แม่น้ำสายบุรี	ปัตตานี	ทุ่งยางแดง กะป้อ สายบุรี		
			ยะลา	รามัน		
			นราธิวาส	รือเสาะ ศรีสาคร สุคีริน จะแนะ		
	บางนรา	แม่น้ำบางนรา	นราธิวาส	เจาะไอร้อง เมืองนราธิวาส ระแงะ บาเจาะ ยี่งอ		
	โก-ลก	แม่น้ำโก-ลก	นราธิวาส	ตากใบ สุโงโก-ลก สุโงปาดี แว้ง		
	ลุ่มน้ำทะเลสาบสงขลา	คลองอู่ตะเภา	คลองอู่ตะเภา คลองสะเดา คลองรำ คลองหลา คลองจำไทร คลองตำ คลองवाद คลองหวะ	สงขลา	บางกล่ำ หาดใหญ่ สะเดา นาหม่อม คลองหอยโข่ง เมืองสงขลา รัตภูมิ	
				คลองป่าพะยอม	คลองป่าพะยอม	นครศรีธรรมราช
พัทลุง						ป่าพะยอม
คลองท่าแนะ				คลองท่าแนะ	พัทลุง	ป่าพะยอม ศรีบรรพต ควนขนุน
คลองนาท่อม				คลองนาท่อม	พัทลุง	ศรีนครินทร์ ควนขนุน เมืองพัทลุง ศรีบรรพต กงหรา เขาชัยสน
คลองท่าชีียด				คลองท่าชีียด	พัทลุง	กงหรา เขาชัยสน ตะโหมด บางแก้ว
คลองป่าบอน				คลองป่าบอน	พัทลุง	ป่าบอน ปากพะยูน
คลองพรุพ้อ				คลองพรุพ้อ	พัทลุง	ปากพะยูน ป่าบอน
					สงขลา	ควนเนียง รัตภูมิ
คลองรัตภูมิ				คลองรัตภูมิหรือคลองภูมิ	สงขลา	ควนเนียง รัตภูมิ
คาบสมุทรสทิงพระ - ตะวันออก 1	พื้นที่ชายฝั่งทะเล คลองระโนด คลองโรง	นครศรีธรรมราช	หัวไทร			



ลุ่มน้ำหลัก	ลุ่มน้ำย่อย	ลำน้ำสาขา	พื้นที่ในลุ่มน้ำ	
			จังหวัด	อำเภอ
		คลองแดน	สงขลา	ระโนด กระแสสินธุ์
	- ตะวันออก 2	คลองอาทิตย์	สงขลา	สทิงพระ กระแสสินธุ์
	- ตะวันออก 3	คลองสทิงหม้อ	สงขลา	สิงหนคร
	- ตะวันออก 4 (ส่วนหนึ่งของ ลุ่มน้ำย่อย คลองอู่ตะเภา)	คลองพะวง คลองสำโรง	สงขลา	เมืองสงขลา
	พื้นที่ทะเลสาบ	ทะเลน้อย ทะเลสาบตอนบน ทะเลสาบตอนกลาง ทะเลสาบตอนล่าง	นครศรีธรรมราช พัทลุง สงขลา	ชะอวด หัวไทร ควนขนุน เมืองพัทลุง เขาชัยสน บางแก้ว ปากพะยูน ระโนด กระแสสินธุ์ สทิงพระ สิงหนคร ควนเนียง บางกล้า หาดใหญ่ เมืองสงขลา
ลุ่มน้ำปัตตานี		แม่น้ำปัตตานี	ยะลา	เบตง ธารโต บันนังสตา กรงปินัง เมืองยะลา
			ปัตตานี	ยะรัง หนองจิก โคกโพธิ์ เมืองปัตตานี

4. ขอบเขตการปกครองและประชากร

พื้นที่ภาคใต้ตอนล่างฝั่งตะวันออกครอบคลุมพื้นที่ 5 จังหวัด ได้แก่ จังหวัดพัทลุง สงขลา ปัตตานี ยะลา และนราธิวาส ในปี 2554 มีประชากร 3,782,697 คน โดยจังหวัดสงขลาเป็นจังหวัดที่มี ประชากรมากที่สุด ดังตารางที่ 1-2 และมีการปกครองประกอบด้วย 5 จังหวัด 60 อำเภอ 442 ตำบล 3,307 หมู่บ้าน โดยมีองค์กรปกครองส่วนท้องถิ่นประกอบด้วย องค์การบริหารส่วนจังหวัด 5 แห่ง เทศบาลนคร 3 แห่ง เทศบาลเมือง 18 แห่ง เทศบาลตำบล 109 แห่ง และองค์การบริหารส่วนตำบล 344 แห่ง ดังตารางที่ 1-3



รูปที่ 1-2 พื้นที่ลุ่มน้ำหลักและลุ่มน้ำย่อยในพื้นที่ภาคใต้ตอนล่างฝั่งตะวันออก



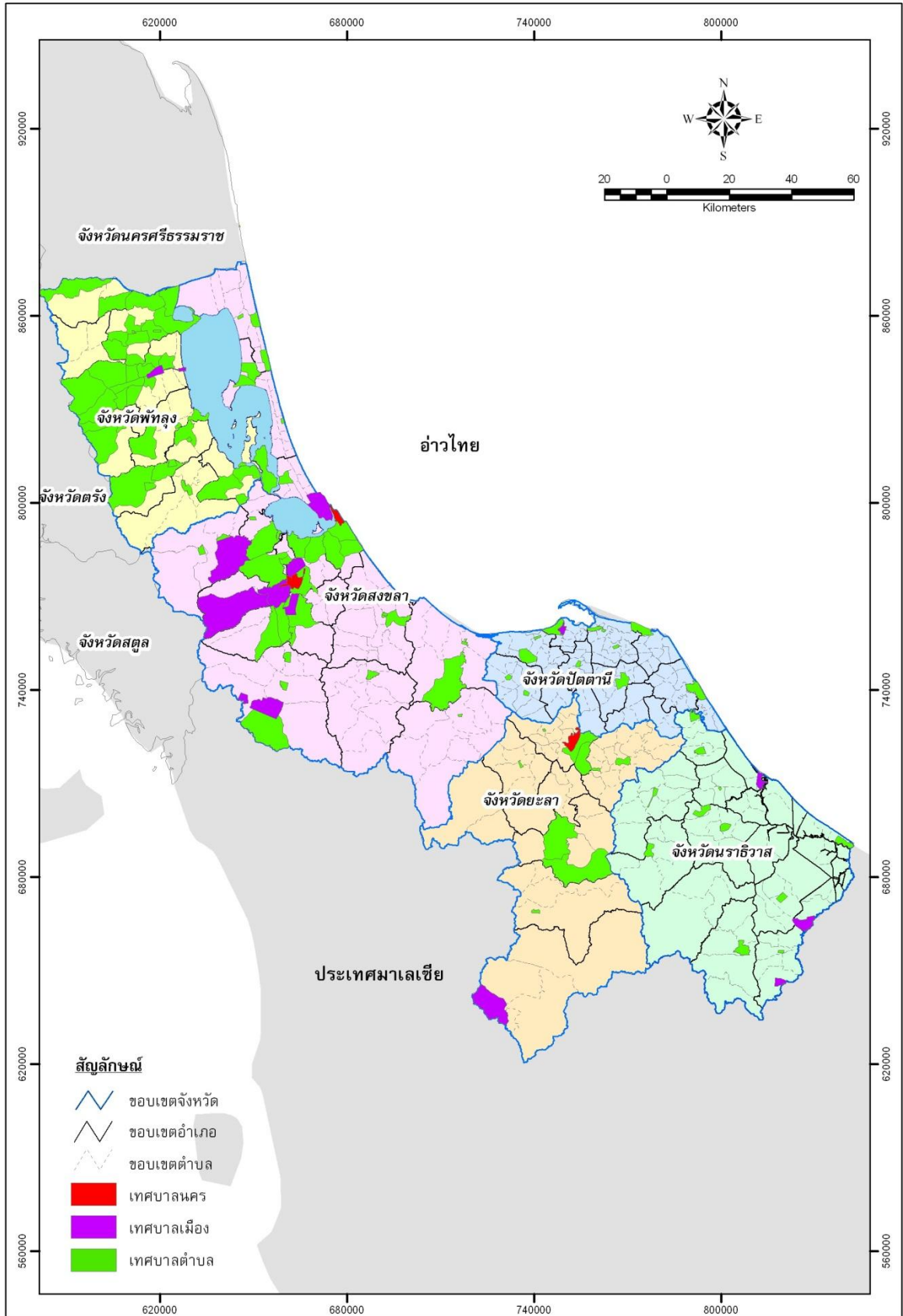
ตารางที่ 1-2 จำนวนประชากรและการเปลี่ยนแปลงประชากร ปี 2551-2554 ในพื้นที่ภาคใต้ตอนล่าง
ฝั่งตะวันออก

ปี	ข้อมูลประชากร (คน)	จังหวัด					รวม
		พัทลุง	สงขลา	ปัตตานี	ยะลา	นราธิวาส	
2551	ชาย	247,998	652,525	316,986	236,178	356,481	1,810,168
	หญิง	257,131	683,243	325,183	239,349	363,449	1,868,355
	รวม	505,129	1,335,768	642,169	475,527	719,930	3,678,523
	ร้อยละการเพิ่มขึ้นของประชากร	0.51	0.82	0.68	1.03	1.18	0.84
2552	ชาย	249,171	656,113	319,542	238,215	360,367	1,823,408
	หญิง	258,606	687,841	328,082	242,119	367,704	1,884,352
	รวม	507,777	1,343,954	647,624	480,334	728,071	3,707,760
	ร้อยละการเพิ่มขึ้นของประชากร	0.52	0.61	0.84	1.00	1.12	0.79
2553	ชาย	249,791	662,475	323,573	241,769	364,898	1,842,506
	หญิง	259,743	694,548	331,686	245,611	372,264	1,903,852
	รวม	509,534	1,357,023	655,259	487,380	737,162	3,746,358
	ร้อยละการเพิ่มขึ้นของประชากร	0.34	0.96	1.17	1.45	1.23	1.03
2554	ชาย	250,280	667,250	327,632	244,903	370,019	1,860,084
	หญิง	260,783	699,760	335,853	248,864	377,353	1,922,613
	รวม	511,063	1,367,010	663,485	493,767	747,372	3,782,697
	ร้อยละการเพิ่มขึ้นของประชากร	0.30	0.73	1.24	1.29	1.37	0.96

ที่มา : ข้อมูลประชากร ณ เดือนธันวาคม 2554 จาก www.dopa.go.th สืบค้นเมื่อ 14 พฤษภาคม 2555

ตารางที่ 1-3 การปกครองในพื้นที่ภาคใต้ตอนล่างฝั่งตะวันออก

จังหวัด	อำเภอ (แห่ง)	ตำบล (แห่ง)	หมู่บ้าน (แห่ง)	องค์การบริหาร ส่วนจังหวัด (แห่ง)	เทศบาล นคร (แห่ง)	เทศบาล เมือง (แห่ง)	เทศบาล ตำบล (แห่ง)	องค์การบริหาร ส่วนตำบล (แห่ง)
พัทลุง	11	65	670	1	-	1	42	30
สงขลา	16	127	1,023	1	2	10	30	109
ปัตตานี	12	115	642	1	-	1	13	97
ยะลา	8	58	379	1	1	2	9	51
นราธิวาส	13	77	593	1	-	3	11	73
รวม	60	442	3,307	5	3	18	105	360



รูปที่ 1-3 ขอบเขตการปกครองในพื้นที่ภาคใต้ตอนล่างฝั่งตะวันออก