

**ภาคผนวก ก**



ชุดที่.....

วันสัมภาษณ์.....

ผู้สัมภาษณ์.....

### แบบสัมภาษณ์

เรื่อง การวิเคราะห์ประสิทธิภาพเชิงเศรษฐกิจของการผลิตปาล์มน้ำมันในอำเภออ่าวลึก จังหวัดกระบี่  
ผู้วิจัย นายปวิษฐ พิทยาภินันท์ อาจารย์ที่ปรึกษา รศ.ดร.บัญชา สมบูรณ์สุข และศ.ดร.ธีระ เอกสมทราเมษฐ์

คำชี้แจง ผู้สัมภาษณ์อ่านข้อคำถามให้เกษตรกรฟัง และเมื่อเกษตรกรตอบข้อคำถามนั้นแล้ว ให้ผู้สัมภาษณ์ทำ  
เครื่องหมาย  ลงในช่อง  หน้าข้อความที่ต้องการ หรือเติมข้อความลงในช่องว่างที่กำหนดให้

ชื่อ-สกุลเกษตรกรหัวหน้าครัวเรือน (ผู้ให้สัมภาษณ์).....

ที่อยู่.....อ.อ่าวลึก จ.กระบี่

เบอร์โทรศัพท์ที่สามารถติดต่อได้.....

#### ส่วนที่ 1 สภาพทั่วไปทางเศรษฐกิจสังคมของเกษตรกร

1. เพศ  ชาย  หญิง
2. อายุ.....ปี (นับจำนวนเต็ม 6 เดือนขึ้นไปคิดเป็น 1 ปี)
3. ศาสนา  พุทธ  อิสลาม  คริสต์  อื่น ๆ (ระบุ).....
4. สถานภาพสมรส  โสด  สมรส  หย่าร้าง  หม้าย  แยกกันอยู่
5. ระดับการศึกษาขั้นสูงสุด.....
6. อาชีพที่สร้างรายได้หลัก.....(ตอบเพียง 1 อาชีพ)  
อาชีพที่สร้างรายได้เสริม.....(ตอบเพียง 1 อาชีพ)
7. รายได้ของครัวเรือน (ปี 2554) .....บาท/ปี  
รายได้จากสวนปาล์มน้ำมัน (ปี 2554) .....บาท/ปี  
รายได้อื่น ๆ (นอกเหนือจากสวนปาล์มน้ำมัน) (ปี 2554) .....บาท/ปี
8. รายจ่ายของครัวเรือน (ปี 2554) .....บาท/ปี  
รายจ่ายในสวนปาล์มน้ำมัน (ปี 2554) .....บาท/ปี  
รายจ่ายอื่น ๆ (นอกเหนือจากสวนปาล์มน้ำมัน) (ปี 2554) .....บาท/ปี
9. เงินออมของครัวเรือน (ปี 2554) .....บาท/ปี  
แหล่งฝากเงินออม  ธนาคาร  กลุ่มออมทรัพย์  อื่น ๆ (ระบุ).....
10. ท่านทำสวนปาล์มน้ำมันตั้งแต่บรรพบุรุษ  ใช่  ไม่ใช่  
ประสบการณ์ในการทำสวนปาล์มน้ำมัน.....ปี

เริ่มปลูกปาล์มน้ำมันของตนเองมาตั้งแต่ พ.ศ. ....

พื้นที่เพาะปลูกปาล์มน้ำมันเริ่มแรก.....ไร่

11. ถิ่นกำเนิด

- เป็นคนในท้องที่โดยกำเนิด (เกิดในอ.อ่าวลึก จ.กระบี่)  
 เป็นคนที่อพยพมาจากจังหวัดอื่น (ระบุ).....

12. สถานภาพในการปลูกปาล์มน้ำมัน

- เป็นเกษตรกรที่เป็นสมาชิกของสหกรณ์นิคมอ่าวลึก จำกัด ตั้งแต่ปี.....  
 เป็นเกษตรกรผู้ปลูกปาล์มน้ำมันส่วนตัว

13. จำนวนสมาชิกในครัวเรือน.....คน ชาย.....คน หญิง.....คน

(อยู่บ้านเดียวกัน รวมผู้ให้สัมภาษณ์)

จำนวนสมาชิกในครัวเรือนวัยเด็ก (อายุต่ำกว่า 15 ปี) .....คน ชาย.....คน หญิง.....คน

จำนวนสมาชิกในครัวเรือนวัยทำงาน (อายุ 15-60 ปี).....คน ชาย.....คน หญิง.....คน

จำนวนสมาชิกในครัวเรือนวัยสูงอายุ (อายุ 61 ปีขึ้นไป).....คน ชาย.....คน หญิง.....คน

จำนวนสมาชิกในครัวเรือนที่ทำงานในภาคเกษตรกรรม.....คน ชาย.....คน หญิง.....คน

จำนวนสมาชิกในครัวเรือนที่ทำงานนอกภาคเกษตรกรรม.....คน ชาย.....คน หญิง.....คน

จำนวนสมาชิกในครัวเรือนที่ไม่ได้ทำงาน/เรียนหนังสือ.....คน ชาย.....คน หญิง.....คน

14. การเป็นสมาชิกกลุ่ม /สถาบันเกษตรกร  เป็น  ไม่เป็น

ท่านเป็นสมาชิก  กลุ่มออมทรัพย์  สหกรณ์.....  อื่น ๆ (ระบุ).....

15. แหล่งเงินทุนในการทำสวนปาล์มน้ำมัน

สัดส่วนเงินลงทุน		กรณีกู้	
ตนเอง (%)	กู้ (%)	แหล่งเงินกู้ (ตอบได้ > 1 ข้อ)	อัตราดอกเบี้ย (%)
		<input type="checkbox"/> ญาติพี่น้อง <input type="checkbox"/> พ่อค้า/แม่ค้า <input type="checkbox"/> กลุ่มเกษตรกร <input type="checkbox"/> สหกรณ์การเกษตร <input type="checkbox"/> ธกส. <input type="checkbox"/> อื่น ๆ (ระบุ).....	

16. ภาวะหนี้สิน (ปี 2554)  ไม่มี  มี

รายการ	แหล่งเงินกู้					
	ธกส.	ธนาคารพาณิชย์	สหกรณ์	ญาติพี่น้อง	เพื่อน	อื่น ๆ (ระบุ)
ยอดค้างชำระก่อนปี 2554 (บาท)						
จำนวนเงินกู้ (บาท)						
อัตราดอกเบี้ย (%)						
ชำระคืนแล้ว (ต้น+ดอก) (บาท)						
หนี้สินคงเหลือ (บาท)						

วัตถุประสงค์ในการกู้ยืม (ตอบได้มากกว่า 1 ข้อ)

- ใช้จ่ายในสวนปาล์มน้ำมัน จำนวน.....บาท  ใช้จ่ายในครัวเรือน จำนวน.....บาท
- ชำระหนี้สิน จำนวน.....บาท
- อื่น ๆ (ระบุ)..... จำนวน.....บาท

## ส่วนที่ 2 การจัดการการผลิตปาล์มน้ำมันของเกษตรกร

17. วัตถุประสงค์ของการผลิตปาล์มน้ำมัน.....

18. จำนวนพื้นที่ถือครองทั้งหมด.....ไร่

จำนวนพื้นที่ทำการเกษตรทั้งหมด.....ไร่ การใช้ประโยชน์จากที่ดิน จำแนกเป็น

จำนวนพื้นที่เพาะปลูกปาล์มน้ำมัน.....ไร่ (ทั้งพื้นที่ที่ให้ผลผลิตแล้วและยังไม่ให้ผลผลิต)

จำนวนพื้นที่ทำกิจกรรมทางการเกษตรอื่น ๆ (ระบุ).....จำนวน.....ไร่

.....จำนวน.....ไร่

.....จำนวน.....ไร่

จำนวนพื้นที่ที่ยังไม่ได้ใช้ประโยชน์.....ไร่ มีแผนที่จะทำ.....

19. ลักษณะการถือครองที่ดิน (ตอบได้มากกว่า 1 ข้อ)

พื้นที่ทำการเกษตรของตนเอง จำนวน.....ไร่ เอกสารสิทธิ์.....

คำภาษีที่ดิน.....บาท/ปี

พื้นที่ทำการเกษตรของพ่อแม่ จำนวน.....ไร่ เอกสารสิทธิ์.....

พื้นที่ทำการเกษตรของนิคม จำนวน.....ไร่

พื้นที่ทำการเกษตร โดยการเช่า จาก..... จำนวน.....ไร่

อัตราค่าเช่า (เงิน).....บาท/ไร่/..... หรือ(ผลผลิต).....กก./ไร่/.....

อื่น ๆ (ระบุ).....

20. การใช้ปัจจัยการผลิตในการผลิตปาล์มน้ำมัน

รายการ	แปลงที่ 1	แปลงที่ 2	แปลงที่ 3	แปลงที่ 4
1. พื้นที่ปลูก (ไร่)				
2. ชื่อพันธุ์ปาล์มน้ำมัน				
2.1 เหตุผลที่ใช้พันธุ์นี้				
2.2 ราคา (บาท/ตัน)				
2.3 ชื่อจาก				
2.4 ได้รับ (ฟรี) จาก				
3. ระยะปลูก				
4. ชนิดของดิน				
5. ลักษณะพื้นที่สวนปาล์มน้ำมัน				
6. อายุปาล์มน้ำมันในปี 2554				
7. พี่ชร่วม/พี่แซม				
8. ผลผลิตเฉลี่ย (กก./ไร่)				
9. ราคาผลผลิตเฉลี่ย (บาท/กก.)				

10.1 สูตรปุ๋ยเคมี (1)				
10.1.1 ราคาปุ๋ยเคมี (บาท/กก.)				
10.1.2 ปริมาณการใช้ (กก./ไร่/ครั้ง)				
10.1.3 ความถี่ของการใช้ (ครั้ง/ปี)				
10.1.4 ใส่ปุ๋ยสูตรนี้ในเดือน				
10.2 สูตรปุ๋ยเคมี (2)				
10.2.1 ราคาปุ๋ยเคมี (บาท/กก.)				
10.2.2 ปริมาณการใช้ (กก./ไร่/ครั้ง)				
10.2.3 ความถี่ของการใช้ (ครั้ง/ปี)				
10.2.4 ใส่ปุ๋ยสูตรนี้ในเดือน				
10.3 สูตรปุ๋ยเคมี (3)				
10.3.1 ราคาปุ๋ยเคมี (บาท/กก.)				
10.3.2 ปริมาณการใช้ (กก./ไร่/ครั้ง)				
10.3.3 ความถี่ของการใช้ (ครั้ง/ปี)				
10.3.4 ใส่ปุ๋ยสูตรนี้ในเดือน				
10.4 สูตรปุ๋ยเคมี (4)				
10.4.1 ราคาปุ๋ยเคมี (บาท/กก.)				
10.4.2 ปริมาณการใช้ (กก./ไร่/ครั้ง)				
10.4.3 ความถี่ของการใช้ (ครั้ง/ปี)				
10.4.4 ใส่ปุ๋ยสูตรนี้ในเดือน				
10.5 สูตรปุ๋ยเคมี (5)				
10.5.1 ราคาปุ๋ยเคมี (บาท/กก.)				
10.5.2 ปริมาณการใช้ (กก./ไร่/ครั้ง)				
10.5.3 ความถี่ของการใช้ (ครั้ง/ปี)				
10.5.4 ใส่ปุ๋ยสูตรนี้ในเดือน				
11.1 ชนิดของปุ๋ยอินทรีย์ (1)				
11.1.1 ปริมาณการใช้ (กก./ไร่/ครั้ง)				
11.1.2 ความถี่ของการใช้ (ครั้ง/ปี)				
11.1.3 ใส่ปุ๋ยชนิดนี้ในเดือน				
11.2 ชนิดของปุ๋ยอินทรีย์ (2)				
11.2.1 ปริมาณการใช้ (กก./ไร่/ครั้ง)				
11.2.2 ความถี่ของการใช้ (ครั้ง/ปี)				
11.2.3 ใส่ปุ๋ยชนิดนี้ในเดือน				
11.3 ชนิดของปุ๋ยอินทรีย์ (3)				
11.3.1 ปริมาณการใช้ (กก./ไร่/ครั้ง)				
11.3.2 ความถี่ของการใช้ (ครั้ง/ปี)				
11.3.3 ใส่ปุ๋ยชนิดนี้ในเดือน				
12.1 ชนิดสารเคมีกำจัดแมลงศัตรูพืช (1)				
12.1.1 ราคา (บาท/ลิตร)				

12.1.2 ปริมาณการใช้ (ลิตร/ไร่/ครั้ง)				
12.1.3 ความถี่ของการใช้ (ครั้ง/ปี)				
12.1.4 ใช้สารเคมีชนิดนี้ในเดือน				
12.2 ชนิดสารเคมีกำจัดแมลงศัตรูพืช (2)				
12.2.1 ราคา (บาท/ลิตร)				
12.2.2 ปริมาณการใช้ (ลิตร/ไร่/ครั้ง)				
12.2.3 ความถี่ของการใช้ (ครั้ง/ปี)				
12.2.4 ใช้สารเคมีชนิดนี้ในเดือน				
12.3 ชนิดสารเคมีกำจัดแมลงศัตรูพืช (3)				
12.3.1 ราคา (บาท/ลิตร)				
12.3.2 ปริมาณการใช้ (ลิตร/ไร่/ครั้ง)				
12.3.3 ความถี่ของการใช้ (ครั้ง/ปี)				
12.3.4 ใช้สารเคมีชนิดนี้ในเดือน				
13.1 ชนิดสารเคมีกำจัดวัชพืช (1)				
13.1.1 ราคา (บาท/ลิตร)				
13.1.2 ปริมาณการใช้ (ลิตร/ไร่/ครั้ง)				
13.1.3 ความถี่ของการใช้ (ครั้ง/ปี)				
13.1.4 ใช้สารเคมีชนิดนี้ในเดือน				
13.2 ชนิดสารเคมีกำจัดวัชพืช (2)				
13.2.1 ราคา (บาท/ลิตร)				
13.2.2 ปริมาณการใช้ (ลิตร/ไร่/ครั้ง)				
13.2.3 ความถี่ของการใช้ (ครั้ง/ปี)				
13.2.4 ใช้สารเคมีชนิดนี้ในเดือน				
13.3 ชนิดสารเคมีกำจัดวัชพืช (3)				
13.3.1 ราคา (บาท/ลิตร)				
13.3.2 ปริมาณการใช้ (ลิตร/ไร่/ครั้ง)				
13.3.3 ความถี่ของการใช้ (ครั้ง/ปี)				
13.3.4 ใช้สารเคมีชนิดนี้ในเดือน				
14.1 ชนิดสารเคมีกำจัดโรคพืช (1)				
14.1.1 ราคา (บาท/ลิตร)				
14.1.2 ปริมาณการใช้ (ลิตร/ไร่/ครั้ง)				
14.1.3 ความถี่ของการใช้ (ครั้ง/ปี)				
14.1.4 ใช้สารเคมีชนิดนี้ในเดือน				
14.2 ชนิดสารเคมีกำจัดโรคพืช (2)				
14.2.1 ราคา (บาท/ลิตร)				
14.2.2 ปริมาณการใช้ (ลิตร/ไร่/ครั้ง)				
14.2.3 ความถี่ของการใช้ (ครั้ง/ปี)				
14.2.4 ใช้สารเคมีชนิดนี้ในเดือน				
14.3 ชนิดสารเคมีกำจัดโรคพืช (3)				

14.3.1 ราคา (บาท/ลิตร)				
14.3.2 ปริมาณการใช้ (ลิตร/ไร่/ครั้ง)				
14.3.3 ความถี่ของการใช้ (ครั้ง/ปี)				
14.3.4 ใช้สารเคมีชนิดนี้ในเดือน				

21. สิ่งก่อสร้าง เครื่องจักร เครื่องมือ และอุปกรณ์ที่ใช้ในการผลิตปาล์มน้ำมัน

รายการ	จำนวน	ราคาซื้อ/หน่วย <sup>1</sup> (บาท)	ใช้มาแล้ว (เดือน/ปี)	คาดว่าจะใช้ได้อีก (ปี)	ค่าบำรุงรักษา/ปี (บาท)	ราคาขาย/หน่วย <sup>2</sup> (บาท)
โรงเก็บปาล์ม						
รถปิคอัพ						
รถจักรยานยนต์						
รถแทรกเตอร์						
รถไถ						
รถเข็น						
เครื่องสูบน้ำ						
เครื่องฟนสารเคมี						
เครื่องคายน้ํ้า						
จอบ						
เสียม						
คราด						
พลั่ว						
ขวาน						
เคียว						
มีดตัดปาล์ม						
มีดคายน้ํ้า						
กรรไกรตัดน้ํ้า						
พรั้า						
เหล็กแทงปาล์ม						
หินลับมีด						
ถุงมือ						
รองเท้าบู๊ท						
ภาชนะใส่ปาล์ม						
เชือก						

หมายเหตุ: <sup>1</sup> กรณีเช่าให้เขียนอัตราเช่า (ระบุหน่วยว่าต่อเดือนหรือต่อปี) และวงเล็บหลังรายการทรัพย์สินนั้นว่าเช่า

<sup>2</sup> เมื่อสิ้นอายุการใช้งานคาดว่าจะขายได้เป็นจำนวนเงินเท่าไร

22. แหล่งน้ำที่ใช้ในการผลิตปาล์มน้ำมัน.....  
 วิธีการให้น้ำ.....  
 ระยะทางจากแหล่งน้ำถึงสวนปาล์มน้ำมันประมาณ.....ม.  
 คำน้ำ.....บาท/เดือน
23. แรงงานที่ใช้ในการผลิตปาล์มน้ำมัน  
 แรงงานในครัวเรือน.....คน ชาย.....คน หญิง.....คน  
 แรงงานจ้าง.....คน ชาย.....คน หญิง.....คน  
 แรงงานจ้างประจำ อัตราค่าจ้าง.....บาท/.....  
 กิจกรรมที่จ้าง (1) ..... (2) ..... (3) .....  
 แรงงานจ้างชั่วคราว อัตราค่าจ้าง.....บาท/.....  
 กิจกรรมที่จ้าง (1) ..... (2) ..... (3) .....





## 25. การเก็บเกี่ยวผลผลิตปาล์มน้ำมัน

ทะลาย คิดเป็นร้อยละ.....

ผลปาล์มร่วง คิดเป็นร้อยละ.....

ความถี่ในการเก็บเกี่ยวผลผลิตปาล์มน้ำมัน.....ครั้ง/เดือน ใช้เวลาครั้งละประมาณ.....ชั่วโมง

## 26. ท่านทำอย่างไรกับผลผลิตปาล์มน้ำมันที่เก็บเกี่ยวแล้ว

จำหน่ายทันที เพราะ.....

เก็บผลผลิตไว้.....วัน เพราะ.....

## 27. ผลผลิตปาล์มน้ำมันที่เกษตรกรขายได้ในปี 2554

เดือน	ประเภทผลผลิตปาล์มน้ำมัน	ปริมาณ (กก.)	ราคาขาย (บาท/กก.)	มูลค่าที่ขายได้ (บาท)
ม.ค.				
ก.พ.				
มี.ค.				
เม.ย.				
พ.ค.				
มิ.ย.				
ก.ค.				
ส.ค.				
ก.ย.				
ต.ถ.				
พ.ย.				
ธ.ถ.				

### ส่วนที่ 3 การตลาดปาล์มน้ำมันของเกษตรกร

28. ท่านได้รับข้อมูลข่าวสารเกี่ยวกับการตลาดของปาล์มน้ำมันจากแหล่งใด (ตอบได้มากกว่า 1 ข้อ)
- หน่วยงานราชการ       ลานเทเอกชน       ลานเทศกรณ์
- โรงงานสกัดน้ำมันปาล์ม       โทรทัศน์       วิทยุ
- หนังสือพิมพ์       เพื่อนเกษตรกร       เอกสารคำแนะนำ
- อื่น ๆ (ระบุ).....
29. วิธีการขายผลผลิตปาล์มน้ำมัน  ทะลาย คิดเป็นร้อยละ.....  ผลปาล์มร่วง คิดเป็นร้อยละ.....
30. ความถี่ในการขายผลผลิตปาล์มน้ำมัน.....วัน/ครั้ง
31. การกำหนดราคาซื้อขายผลผลิตปาล์มน้ำมัน (ตอบเพียงข้อเดียว)
- อิงราคาตลาด       การตกลงระหว่างผู้ซื้อและผู้ขาย       พ่อค้า/ผู้รับซื้อ/ลานเทเป็นผู้กำหนด
- ขึ้นอยู่กับคุณภาพของปาล์มน้ำมัน       อื่น ๆ (ระบุ).....
32. ลักษณะการชำระเงินในการซื้อขายผลผลิตปาล์มน้ำมัน (ตอบเพียงข้อเดียว)
- เงินสด       เงินเชื่อ       เงินเชื่อบางส่วน
33. แหล่งรับซื้อผลผลิตปาล์มน้ำมัน (ตอบเพียงข้อเดียว)
- ลานเทเอกชน       ลานเทศกรณ์
- ลานเทโรงงานสกัดน้ำมันปาล์ม       พ่อค้าคนกลางในท้องถิ่น (หมู่บ้าน/ตำบล)
- รวมกลุ่มกันขายให้แก่.....       พ่อค้าคนกลางในท้องถิ่น (อำเภอ)
- อื่น ๆ (ระบุ).....
34. วิธีการขนส่งผลผลิตปาล์มน้ำมันไปขายที่แหล่งรับซื้อ (ตอบเพียงข้อเดียว)
- ขนส่งเอง       จ้าง       พ่อค้าคนกลางมารับซื้อที่สวน       อื่น ๆ (ระบุ).....
- ค่าใช้จ่ายในการขนส่งผลผลิตปาล์มน้ำมันไปยังแหล่งรับซื้อ.....บาท/ครั้ง
35. ระยะทางจากสวนปาล์มน้ำมันถึงแหล่งรับซื้อผลผลิตปาล์มน้ำมันประมาณ.....กม.
- (ในกรณีจำหน่ายปาล์มน้ำมันให้กับพ่อค้าคนกลางที่มารับซื้อถึงสวนปาล์มน้ำมัน ไม่ต้องตอบข้อนี้)
- ระยะทางจากสวนปาล์มน้ำมันถึงแหล่งรับซื้อผลผลิตปาล์มน้ำมันที่ใกล้ที่สุดประมาณ.....กม.
- (ตอบเฉพาะผู้ที่จำหน่ายปาล์มน้ำมันให้กับพ่อค้าคนกลางที่มารับซื้อถึงสวนปาล์มน้ำมัน)
36. ท่านมีการตกลงทำสัญญาซื้อขายผลผลิตปาล์มน้ำมันกันหรือไม่
- ทำ เพราะ.....
- ไม่ทำ เพราะ.....
37. สิ่งที่สำคัญที่สุดในการขายผลผลิตปาล์มน้ำมันให้กับแหล่งรับซื้อ (ตอบเพียงข้อเดียว)
- ราคา       ความสะอาด       ความคุ้นเคย       อื่น ๆ (ระบุ).....
38. ในการซื้อขายผลผลิตปาล์มน้ำมัน ท่านได้รับการช่วยเหลือ หรือคำแนะนำจากหน่วยงานใดบ้าง (ตอบได้มากกว่า 1 ข้อ)
- หน่วยงานราชการ (ระบุ).....       หน่วยงานเอกชน (ระบุ).....
- สหกรณ์การเกษตร       อื่น ๆ (ระบุ).....

39. ท่านพอใจกับราคาผลผลิตปาล์มน้ำมันในปัจจุบันหรือไม่

- พอใจ       ไม่พอใจ

40. ท่านมีการรวมกลุ่มเพื่อต่อรองราคาผลผลิตปาล์มน้ำมันหรือไม่  มี       ไม่มี

เหตุผลที่ต้องมีการรวมกลุ่มเพื่อต่อรองราคาผลผลิตปาล์มน้ำมัน (ถ้าตอบว่ามี)

.....

.....

41. ท่านคิดว่า การที่จะขายผลผลิตปาล์มน้ำมันให้ได้ราคาดี ควรทำอย่างไร

.....

.....

.....

#### ส่วนที่ 4 ความคิดเห็นเกี่ยวกับการผลิตปาล์มน้ำมันของเกษตรกร

42. ท่านคิดว่าปัจจัยใดที่มีผลต่อการตัดสินใจปลูกปาล์มน้ำมันของตัวเอง

(เรียงลำดับความสำคัญจากมาก (3) ปานกลาง (2) น้อย (1))

- ราคาผลผลิตปาล์มน้ำมันที่ขายได้ในปีที่ผ่านมา
- ราคาผลผลิตปาล์มน้ำมันที่คาดว่าจะขายได้
- ราคาของพืชชนิดอื่น ๆ (ระบุ).....
- ปริมาณน้ำฝน
- แรงงาน
- เงินทุน
- ปาล์มน้ำมันให้ผลผลิตเร็วกว่ายางพารา
- ปาล์มน้ำมันดูแลรักษาง่ายและทนต่อสภาพแวดล้อม
- สภาพพื้นที่มีความเหมาะสม
- อื่น ๆ (ระบุ).....

43. ใครเป็นผู้แนะนำให้ท่านทำสวนปาล์มน้ำมัน (ตอบเพียงข้อเดียว)

- ตัดสินใจด้วยตนเอง      ญาติพี่น้อง      เพื่อน
- หน่วยงานราชการ (ระบุ).....       อื่น ๆ (ระบุ) .....

44. ท่านได้รับความรู้เกี่ยวกับการจัดการสวนปาล์มน้ำมันจากแหล่งใด (ตอบได้มากกว่า 1 ข้อ)

- หน่วยงานราชการ       ลานเทเอกชน       ลานเทศกรณ์
- โรงงานสกัดน้ำมันปาล์ม       โทรทัศน์       วิทยุ
- หนังสือพิมพ์       เพื่อนเกษตรกร       เอกสารคำแนะนำ
- อื่น ๆ (ระบุ).....

45. ท่านได้รับการตรวจเยี่ยม หรือการให้คำแนะนำจากเจ้าหน้าที่ของรัฐหรือไม่  มี .....ครั้ง/ปี  ไม่มี  
 ความคิดเห็นเกี่ยวกับการให้คำแนะนำของเจ้าหน้าที่ (ถ้าตอบว่ามี)

.....  
 .....

46. ท่านเคยเข้ารับการอบรมเกี่ยวกับการจัดการสวนปาล์มน้ำมันหรือไม่

เคย จำนวน.....ครั้ง จากหน่วยงาน.....

เรื่อง.....

ท่านต้องการความรู้เพิ่มเติมเกี่ยวกับการจัดการสวนปาล์มน้ำมันในเรื่องใด (ตอบได้มากกว่า 1 ข้อ)

การใช้พันธุ์  การจัดการดิน  การใส่ปุ๋ย  การจัดการศัตรูพืช

อื่น ๆ (ระบุ).....

ไม่เคย

47. ท่านเคยได้รับการช่วยเหลือในการทำปาล์มน้ำมันจากหน่วยงานราชการหรือไม่

ไม่เคย  เคย ในด้าน.....

48. ท่านต้องการความช่วยเหลือจากหน่วยงานราชการ โรงสกัดน้ำมันปาล์ม หรือหน่วยงานที่เกี่ยวข้องในด้านใด

(เงินทุน ราคาผลผลิต การจัดหาปัจจัยการผลิต เทคโนโลยีการผลิต การประชาสัมพันธ์)

.....  
 .....

49. ในปัจจุบันน้ำมันปาล์มได้ถูกนำไปใช้เป็นวัตถุดิบหลักในการผลิตไบโอดีเซลเพื่อใช้เป็นพลังงานทดแทนของ  
 ประเทศ ท่านมีความคิดเห็นอย่างไร

.....  
 .....

50. ความคิดเห็นและข้อเสนอแนะเกี่ยวกับนโยบายของรัฐบาล

50.1 นโยบายส่งเสริมการปลูกปาล์มน้ำมัน

.....  
 .....

50.2 นโยบายราคาปาล์มน้ำมัน

.....  
 .....

## 50.3 นโยบายปัจจัยการผลิตของปาล์มน้ำมัน

.....

.....

.....

## 50.4 นโยบายการป้องกันการลักลอบนำเข้าปาล์มน้ำมัน

.....

.....

.....

51. หากท่านมีเงินทุน ท่านมีแผนที่จะขยายพื้นที่เพาะปลูกปาล์มน้ำมันหรือไม่

ใช่ เพราะ.....

ไม่ใช่ เพราะ.....

52. ในปี 2558 ประเทศไทยจะเข้าสู่กรอบความร่วมมือประชาคมเศรษฐกิจอาเซียน (ASEAN Economic Community: AEC) ท่านคาดว่าสถานการณ์ของปาล์มน้ำมันภายในประเทศจะเป็นอย่างไร (การผลิต พื้นที่เพาะปลูก ผลผลิต ราคา การแข่งขัน การตลาด) และจะส่งผลกระทบต่อตัวท่านอย่างไร

.....

.....

.....

## ส่วนที่ 5 ปัญหาและข้อเสนอแนะของเกษตรกร

53. ปัญหาและข้อเสนอแนะในการผลิตปาล์มน้ำมัน

53.1 ปัญหาด้านการผลิต (เรียงลำดับความสำคัญจากมาก (3) ปานกลาง (2) น้อย (1))

ที่ดิน.....  แรงงาน.....

เงินทุน.....  พันธุ์.....

ปุ๋ย.....  น้ำ.....

โรค/ศัตรูพืช.....  ปริมาณผลผลิต.....

ความรู้.....  อื่น ๆ (ระบุ).....

ข้อเสนอแนะเกี่ยวกับปัญหาด้านการผลิต

.....

.....

.....

53.2 ปัญหาด้านการตลาด (เรียงลำดับความสำคัญจากมาก (3) ปานกลาง (2) น้อย (1))

ราคา.....  คุณภาพ.....

แหล่งรับซื้อ.....  การจำหน่าย.....

การเก็บรักษา.....  การขนส่ง.....

ข้อมูลข่าวสาร.....  อื่น ๆ (ระบุ).....

ข้อเสนอแนะเกี่ยวกับปัญหาด้านการตลาด

.....  
.....  
.....

52.3 ปัญหาด้านอื่น ๆ

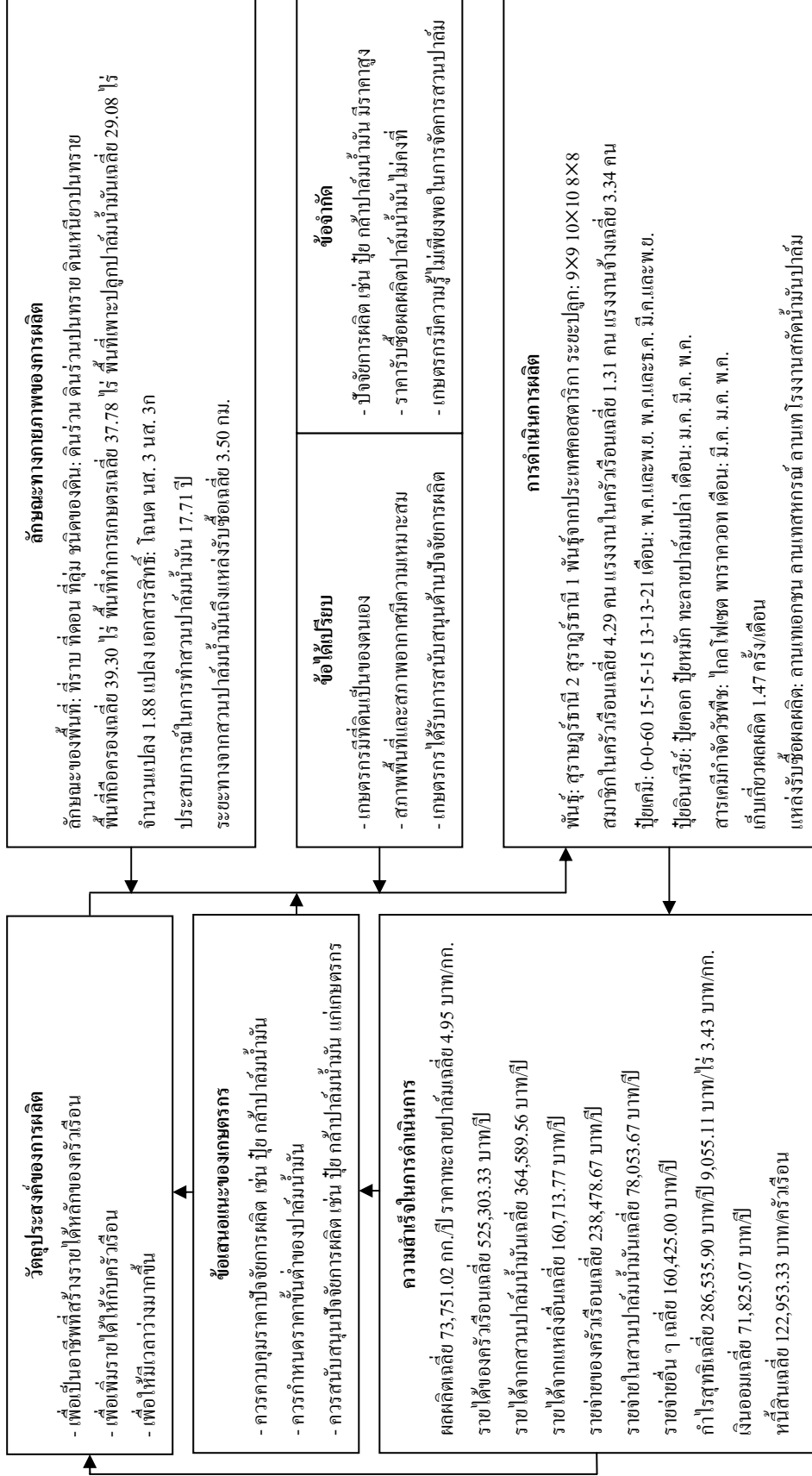
.....  
.....  
.....

ข้อเสนอแนะด้านอื่น ๆ

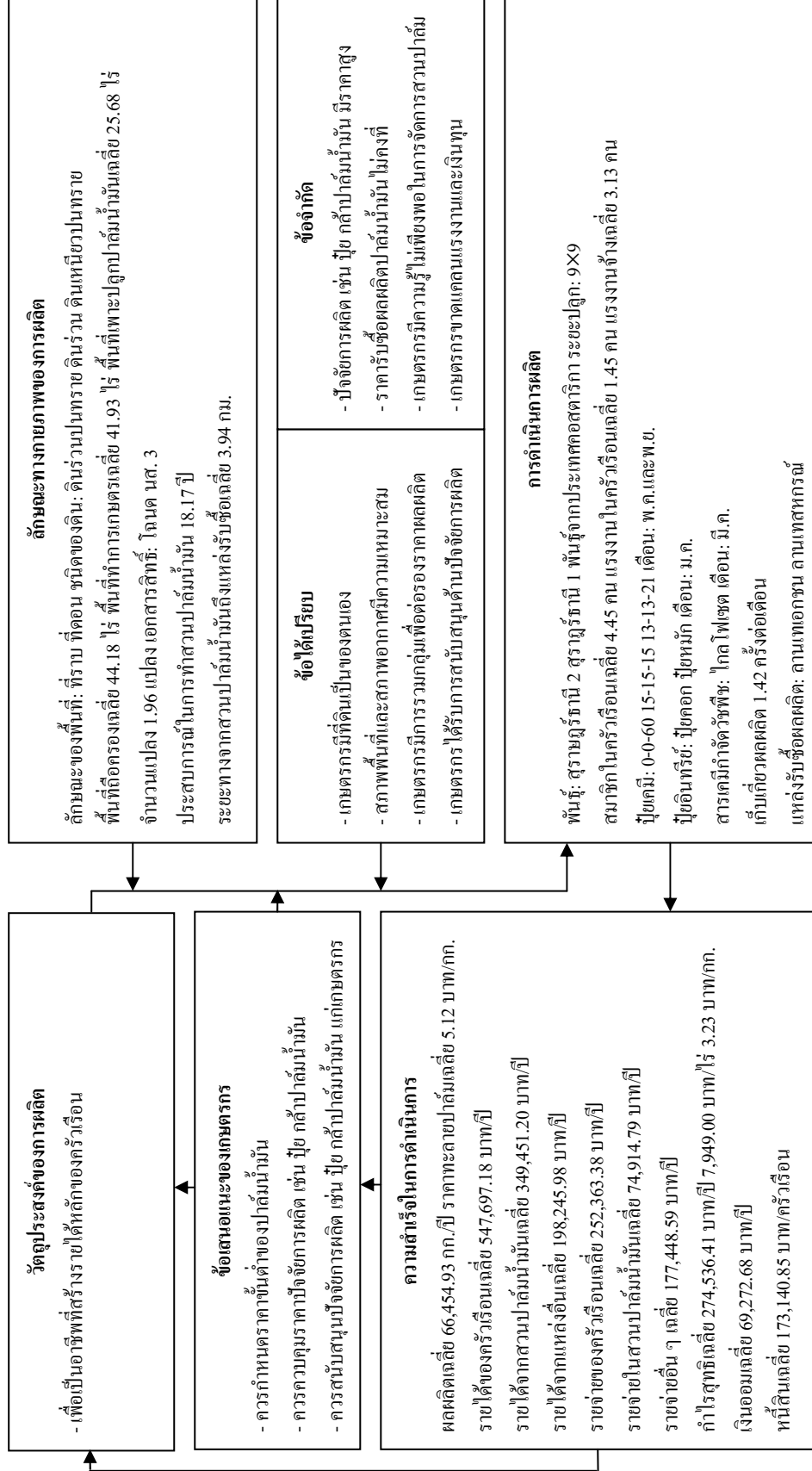
.....  
.....  
.....

**ภาคผนวก ข**

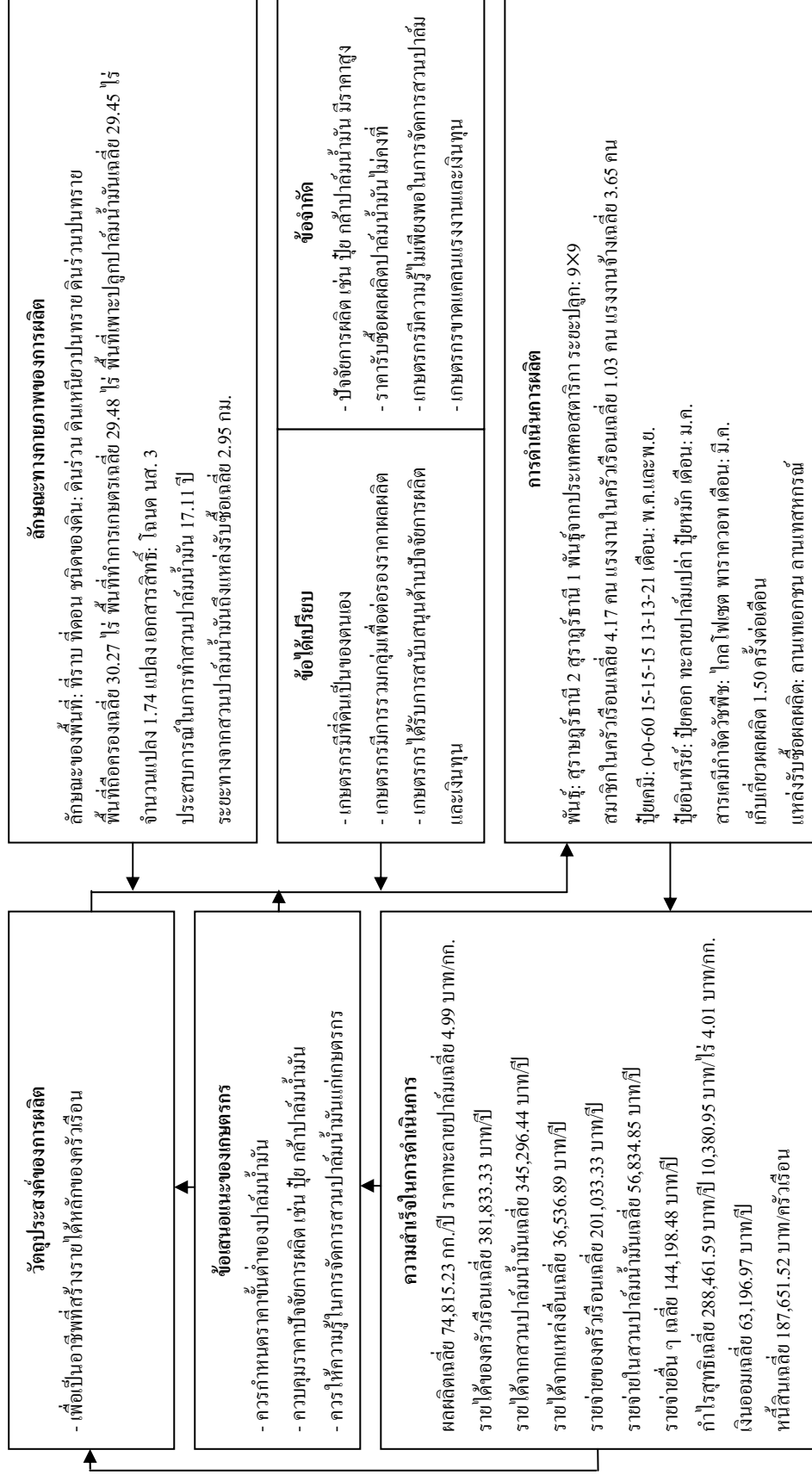




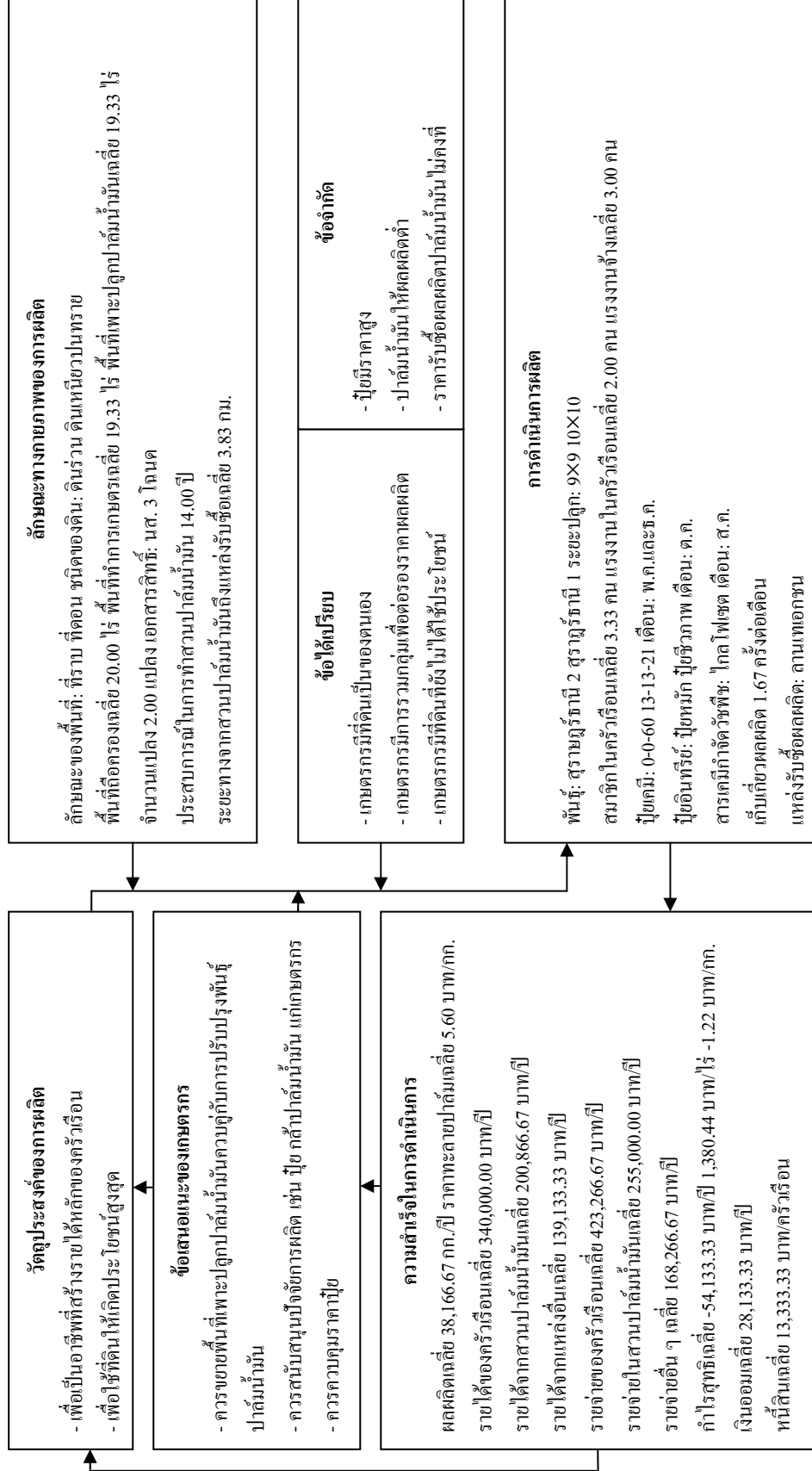
ภาพที่ 1 ข การวิเคราะห์การผลิตปาล์มน้ำมันในอำเภออ่าวลึก จังหวัดกระบี่โดยภาพรวม



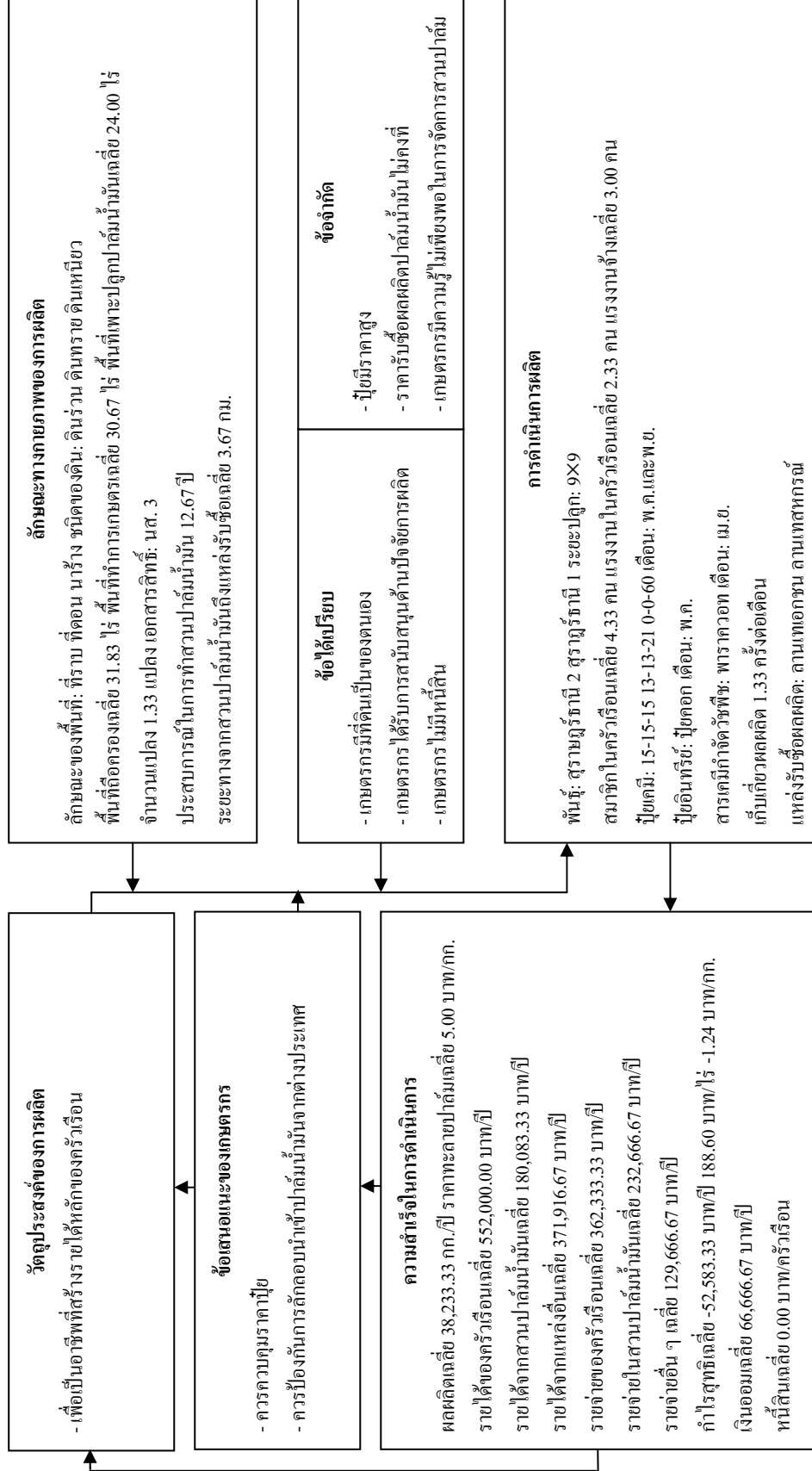
ภาพที่ 2 ข การวิเคราะห์ระบบการผลิตปาล์มน้ำมัน-ยางพารา



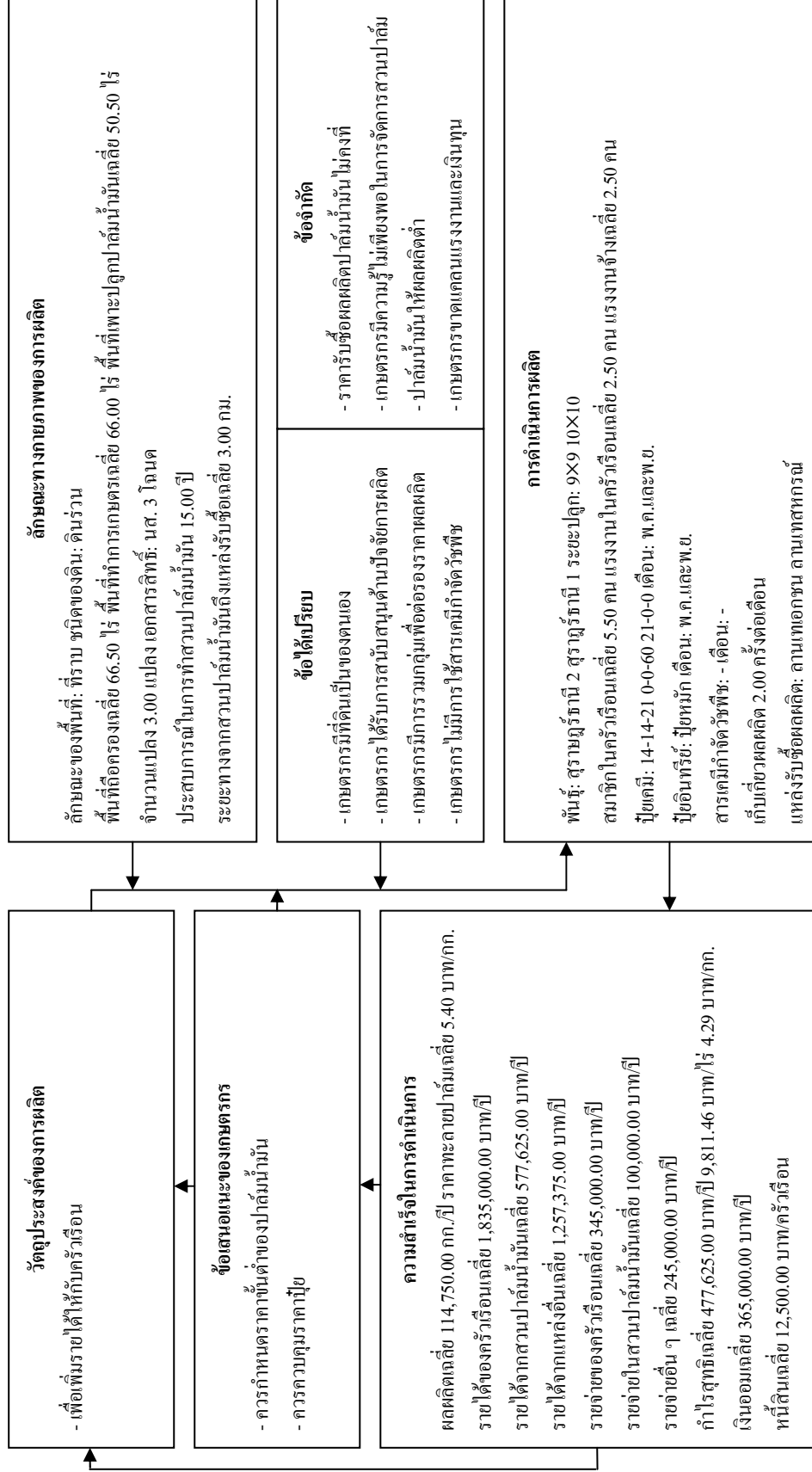
ภาพที่ 3 ข การวิเคราะห์ระบบการผลิตปาล์มน้ำมัน



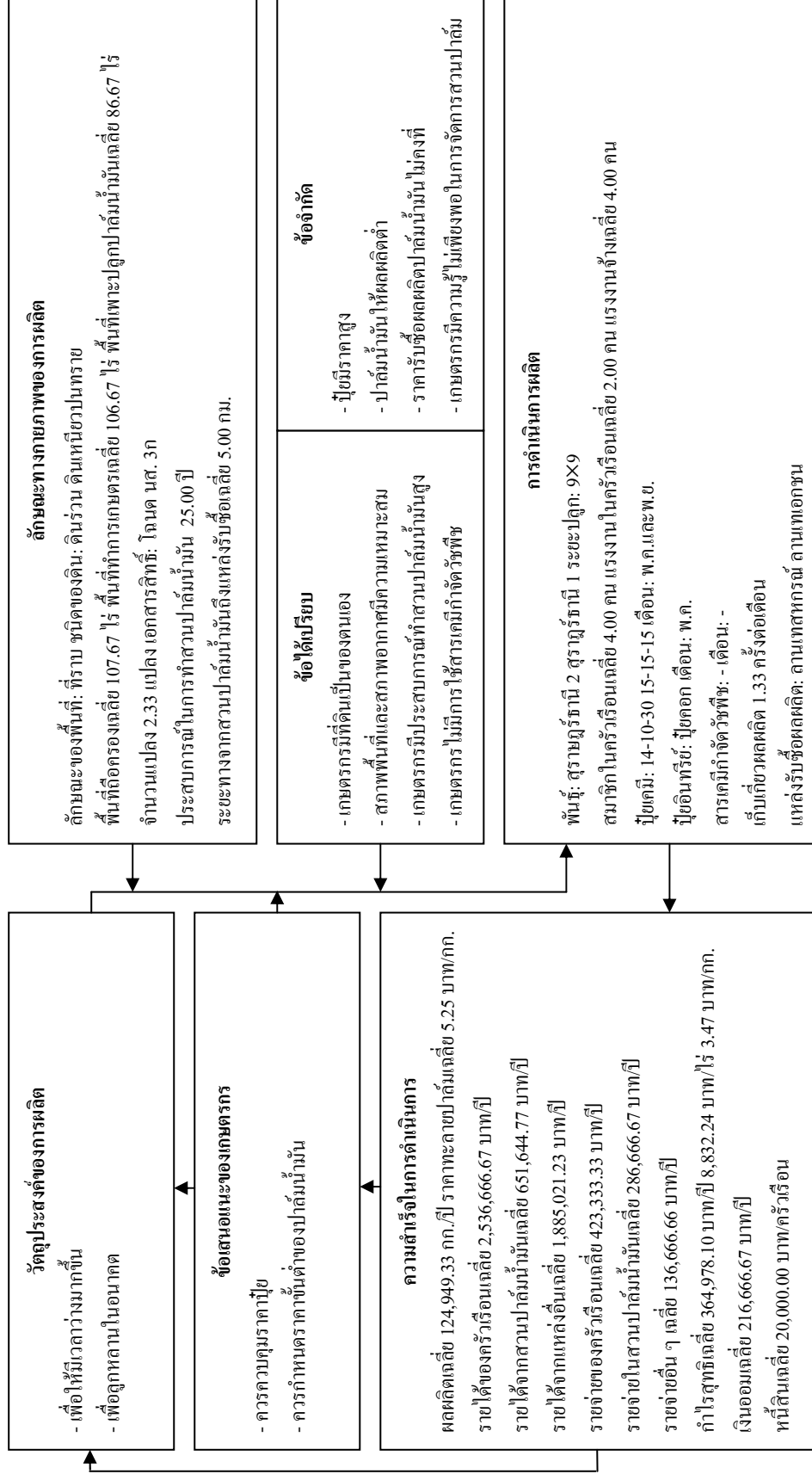
ภาพที่ 4 ข การวิเคราะห์ระบบการผลิตปาล์มน้ำมัน-ผัก



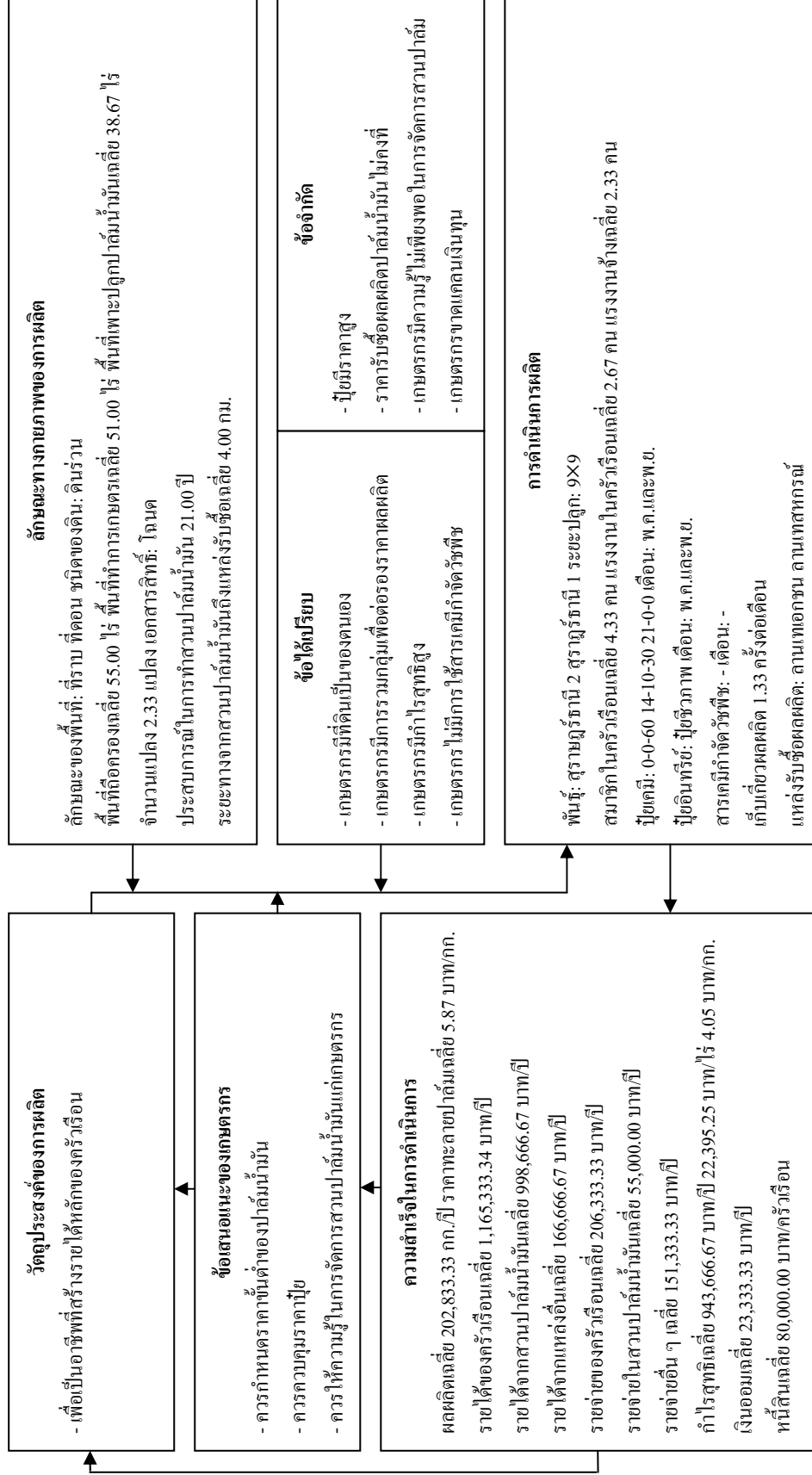
ภาพที่ 5 ข การวิเคราะห์ระบบการผลิตปาล์มน้ำมัน-ผลไม่



ภาพที่ 6 ข การวิเคราะห์ระบบการผลิตปาล์มน้ำมัน-ยางพารา-ผัก

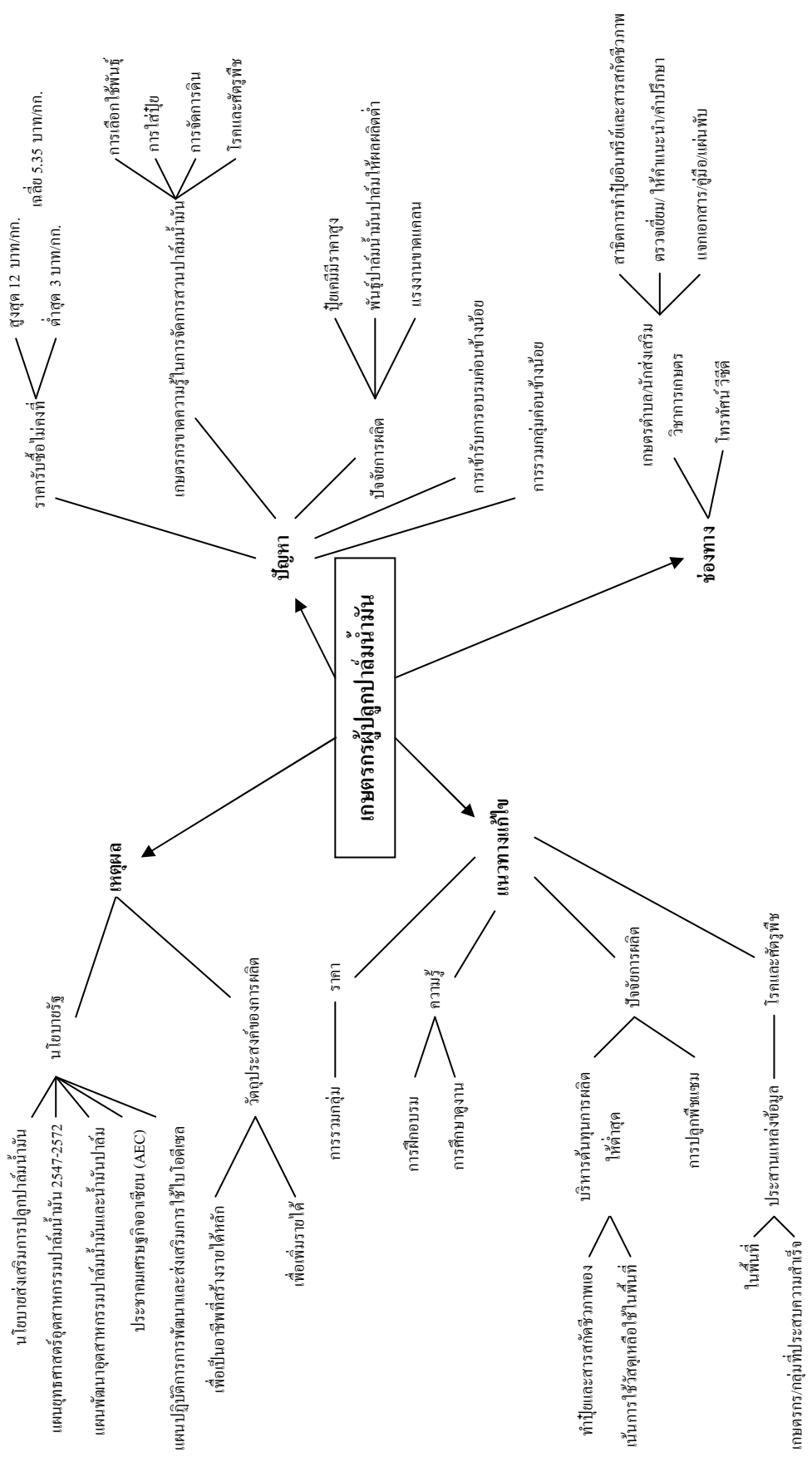


ภาพที่ 7 ข การวิเคราะห์ระบบการผลิตปาล์มน้ำมัน-ยาง-ผลไม้



ภาพที่ 8 ข การวิเคราะห์ระบบการผลิตปาล์มน้ำมัน-ยางพารา-ผลไม้-ผัก





ภาพที่ 9 ข ปัญหาและแนวทางแก้ไข

**ภาคผนวก ค**

ตารางที่ 1 ค่าประสิทธิภาพการผลิตปาล์มน้ำมันของเกษตรกร

ตัวอย่าง	ประสิทธิภาพเชิงเทคนิค	ประสิทธิภาพเชิงราคา	ประสิทธิภาพเชิงเศรษฐกิจ
1	0.9981	0.9951	0.9932
2	0.9998	0.9521	0.9519
3	0.9821	0.9396	0.9228
4	0.9818	0.7926	0.7781
5	0.9996	0.9159	0.9155
6	0.9645	0.9673	0.9330
7	0.9986	0.9560	0.9547
8	0.9997	0.9626	0.9623
9	0.9958	0.9662	0.9622
10	0.9954	0.9967	0.9922
11	0.9946	0.9968	0.9914
12	0.9688	0.9856	0.9548
13	0.9871	0.9847	0.9720
14	0.9981	0.9879	0.9861
15	0.9645	0.9951	0.9598
16	0.9879	0.9353	0.9240
17	0.9640	0.9764	0.9412
18	0.9988	0.9084	0.9073
19	0.9852	0.9840	0.9695
20	0.9961	0.9861	0.9823
21	0.9679	0.9789	0.9475
22	0.9977	0.9791	0.9769
23	0.9948	0.9224	0.9176
24	0.9705	0.9621	0.9337
25	0.9607	0.9548	0.9172
26	0.9597	0.9895	0.9496
27	0.9532	0.9903	0.9439
28	0.9865	0.9929	0.9795
29	0.9246	0.9494	0.8778
30	0.9995	0.9704	0.9700
31	0.9654	0.9819	0.9480
32	0.9819	0.9228	0.9061

ตารางที่ 1 ค (ต่อ)

ตัวอย่าง	ประสิทธิภาพเชิงเทคนิค	ประสิทธิภาพเชิงราคา	ประสิทธิภาพเชิงเศรษฐกิจ
33	0.9993	0.9559	0.9552
34	0.9850	0.9203	0.9064
35	0.9887	0.9984	0.9870
36	0.9779	0.9749	0.9534
37	0.9706	0.9678	0.9394
38	0.9517	0.9744	0.9274
39	0.9535	0.9683	0.9233
40	0.9582	0.9686	0.9282
41	0.9974	0.9359	0.9334
42	0.9686	0.9442	0.9146
43	0.9885	0.9878	0.9765
44	0.9792	0.9772	0.9569
45	0.9803	0.9627	0.9437
46	0.9765	0.9906	0.9673
47	0.9588	0.9976	0.9565
48	0.9802	0.9603	0.9413
49	0.9809	0.9498	0.9317
50	0.9902	0.9773	0.9677
51	0.9993	0.9777	0.9771
52	0.9757	0.9752	0.9515
53	0.9932	0.9861	0.9794
54	0.9928	0.9900	0.9829
55	0.9925	0.9980	0.9905
56	0.9805	0.9957	0.9762
57	0.9604	0.9725	0.9340
58	0.9469	0.9775	0.9256
59	0.9854	0.9801	0.9658
60	0.9880	0.9907	0.9788
61	0.9867	0.9812	0.9681
62	0.9672	0.9992	0.9665
63	0.9728	0.9842	0.9575
64	0.9853	0.9742	0.9599

ตารางที่ 1 ค (ต่อ)

ตัวอย่าง	ประสิทธิภาพเชิงเทคนิค	ประสิทธิภาพเชิงราคา	ประสิทธิภาพเชิงเศรษฐกิจ
65	0.9844	0.9484	0.9336
66	0.8810	0.9630	0.8484
67	0.9491	0.9875	0.9372
68	0.9772	0.9417	0.9202
69	0.9692	0.9678	0.9380
70	0.9860	0.9808	0.9671
71	0.9663	0.9747	0.9419
72	0.9579	0.9763	0.9352
73	0.9701	0.9468	0.9185
74	0.9988	0.9776	0.9764
75	0.9911	0.9861	0.9773
76	0.9333	0.9952	0.9288
77	0.9423	0.9989	0.9413
78	0.9825	0.9946	0.9773
79	0.9910	0.9691	0.9603
80	0.9939	0.9770	0.9710
81	0.9866	0.9792	0.9660
82	0.9520	0.9646	0.9184
83	0.9793	0.9630	0.9431
84	0.9857	0.9703	0.9564
85	0.9780	0.9771	0.9556
86	0.9985	0.9503	0.9489
87	0.9999	0.9855	0.9853
88	0.9896	0.9357	0.9259
89	0.9970	0.9626	0.9597
90	0.9998	0.9498	0.9497
91	0.9982	0.9230	0.9213
92	0.9765	0.9932	0.9699
93	0.9891	0.9516	0.9412
94	0.9859	0.9695	0.9558
95	0.9756	0.9638	0.9402
96	0.9958	0.9700	0.9659

ตารางที่ 1 ค (ต่อ)

ตัวอย่าง	ประสิทธิภาพเชิงเทคนิค	ประสิทธิภาพเชิงราคา	ประสิทธิภาพเชิงเศรษฐกิจ
97	0.9492	0.9845	0.9346
98	0.9794	0.9855	0.9652
99	0.9591	0.9856	0.9453
100	0.9420	0.9774	0.9207
101	0.9527	0.9954	0.9483
102	0.9853	0.9828	0.9683
103	0.9918	0.9817	0.9737
104	0.9746	0.9917	0.9665
105	0.9957	0.9769	0.9727
106	0.9495	0.9438	0.8961
107	0.9920	0.9559	0.9483
108	0.9710	0.9907	0.9619
109	0.9975	0.9892	0.9867
110	0.9964	0.9995	0.9959
111	0.9643	0.9787	0.9437
112	0.9730	0.9682	0.9420
113	0.9935	0.9613	0.9551
114	0.9910	0.9717	0.9630
115	0.9640	0.9778	0.9426
116	0.9786	0.9547	0.9342
117	0.9703	0.9712	0.9424
118	0.9773	0.9116	0.8910
119	0.9924	0.9609	0.9536
120	0.9976	0.9527	0.9504
121	0.9777	0.9273	0.9066
122	0.9907	0.9579	0.9490
123	0.9528	0.9939	0.9470
124	0.9889	0.9479	0.9374
125	0.9930	0.9585	0.9519
126	0.9978	0.9862	0.9840
127	0.9813	0.9722	0.9540
128	0.9972	0.9821	0.9794

## ตารางที่ 1 ค (ต่อ)

ตัวอย่าง	ประสิทธิภาพเชิงเทคนิค	ประสิทธิภาพเชิงราคา	ประสิทธิภาพเชิงเศรษฐกิจ
129	0.9640	0.8867	0.8548
130	0.9943	0.9719	0.9663
131	0.9990	0.9868	0.9858
132	0.9795	0.9927	0.9724
133	0.9733	0.9408	0.9156
134	0.9953	0.9983	0.9936
135	0.9835	0.9769	0.9608
136	0.9560	0.9889	0.9454
137	0.9739	0.9478	0.9231
138	0.9831	0.9712	0.9548
139	0.9388	0.9565	0.8979
140	0.9692	0.9563	0.9268
141	0.9923	0.9771	0.9696
142	0.9839	0.9530	0.9376
143	0.9736	0.9568	0.9315
144	0.9628	0.9939	0.9570
145	0.9683	0.9536	0.9234
146	0.9993	0.9045	0.9039
147	0.9809	0.9365	0.9187
148	0.9840	0.9494	0.9341
149	0.9360	0.9720	0.9098
150	0.9372	0.9960	0.9334