

ภาพประกอบ

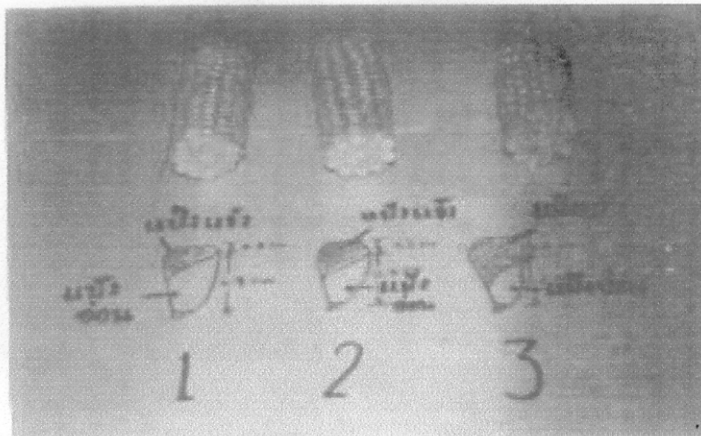
ภาพการจัดการทั่วไป



ภาพที่ 1 การปลูกข้าวโพด



ภาพที่ 2 สภาพแปลงข้าวโพดก่อนตัด



ภาพที่ 3 เส้นน้ำในระยะเวลาต่างๆ

ขั้นตอนการทำพืชมัก



ภาพที่ 4 การตัดต้นพืชด้วยเครื่องสับ



ภาพที่ 5 การอัดพืชมักเป็นชั้นๆ

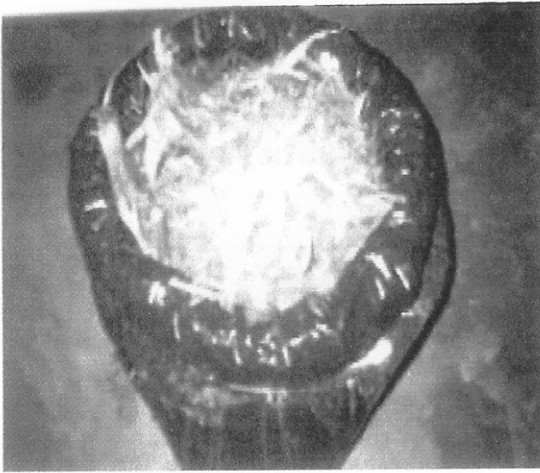


ภาพที่ 6 การดูคอกอากาศด้วยปมสัญญาณอากาศ



ภาพที่ 7 ถุงที่คอกอากาศออกแล้ว

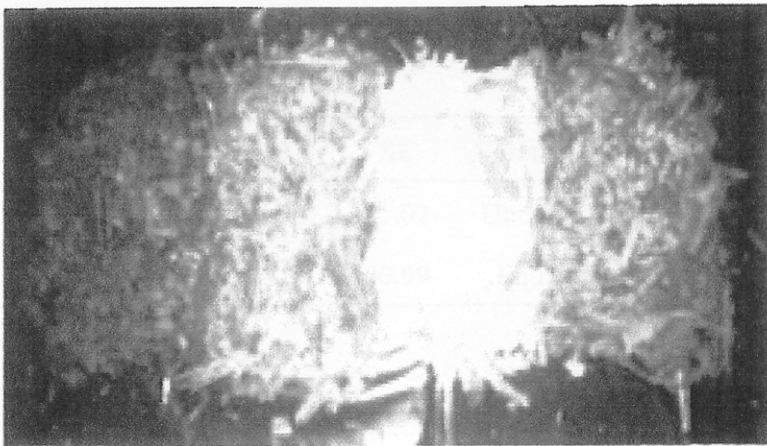
ข้าวโพดหมัก หญ้าเนเปียร์หมัก และอาหารผสมสำเร็จรูป



ภาพที่ 8 ข้าวโพดหมัก



ภาพที่ 9 หญ้าเนเปียร์หมัก



ภาพที่ 10 อาหารผสมสำเร็จรูปที่ใช้ข้าวโพดหมักและหญ้าเนเปียร์หมักเป็นแหล่งอาหารหยาบ

ตารางการวิเคราะห์ข้อมูลทางสถิติ

ตารางภาคผนวกที่ 1 ผลการวิเคราะห์ T-test ของปริมาณอาหารที่แพะกินได้
(กรัมต่อตัวต่อวัน) เมื่อได้รับอาหารผสมสำเร็จรูปที่ใช้ข้าวโพดหมัก
หรือหญ้าเนเปียร์หมักเป็นแหล่งอาหารหยาบ (0-4 สัปดาห์)

TRT	N	Mean	SD	SE	Variances	T	DF	Prob> T
T1	12	637.31	146.44	42.27	Unequal	0.8888	20.6	0.3844
T2	12	575.47	191.44	55.26	Equal	0.8888	22.0	0.3837

$$F' = 1.71 \quad DF = (11,11) \quad Prob>F' = 0.3877$$

ตารางภาคผนวกที่ 2 ผลการวิเคราะห์ T-test ของปริมาณอาหารที่แพะกินได้
(กรัมต่อตัวต่อวัน) เมื่อได้รับอาหารผสมสำเร็จรูปที่ใช้ข้าวโพดหมัก
หรือหญ้าเนเปียร์หมักเป็นแหล่งอาหารหยาบ (5-8 สัปดาห์)

TRT	N	Mean	SD	SE	Variances	T	DF	Prob> T
T1	12	609.28	86.66	25.02	Unequal	-0.8479	14.6	0.4102
T2	12	665.18	211.30	60.99	Equal	-0.8479	22.0	0.4056

$$F' = 5.95 \quad DF = (11,11) \quad Prob >F' = 0.0063$$

ตารางภาคผนวกที่ 3 ผลการวิเคราะห์ T-test ของปริมาณอาหารที่แพะกินได้
(กรัมต่อตัวต่อวัน) เมื่อได้รับอาหารผสมสำเร็จรูปที่ใช้ข้าวโพดหมัก
หรือหญ้าเนเปียร์หมักเป็นแหล่งอาหารหยาบ (0-8 สัปดาห์)

TRT	N	Mean	SD	SE	Variances	T	DF	Prob> T
T1	12	623.29	106.71	30.80	Unequal	0.0464	17.0	0.9636
T2	12	620.30	196.39	56.69	Equal	0.0464	22.0	0.9634

$$F = 3.39 \quad DF = (11,11) \quad Prob > F' = 0.0546$$

ตารางภาคผนวกที่ 4 ผลการวิเคราะห์ T-test ของปริมาณอาหารที่แพะกินได้
(กรัมต่อน้ำหนักเมแทบอลิกต่อวัน) เมื่อได้รับอาหารผสมสำเร็จรูปที่ใช้
ข้าวโพดหมักหรือหญ้าเนเปียร์หมักเป็นแหล่งอาหารหยาบ
(0-4 สัปดาห์)

TRT	N	Mean	SD	SE	Variances	T	DF	Prob> T
T1	12	66.45	8.89	2.57	Unequal	0.8613	14.8	0.4028
T2	12	60.78	20.99	6.06	Equal	0.8613	22.0	0.3984

$$F' = 5.57 \quad DF = (11,11) \quad Prob > F' = 0.0083$$

ตารางภาคผนวกที่ 5 ผลการวิเคราะห์ T-test ของปริมาณอาหารที่พะกินได้ (กรัมต่อน้ำหนักเมแทบอลิกต่อวัน) เมื่อได้รับอาหารผสมสำเร็จรูปที่ใช้ข้าวโพดหมักหรือหญ้าเนเปียร์หมักเป็นแหล่งอาหารหยาบ (5-8 สัปดาห์)

TRT	N	Mean	SD	SE	Variances	T	DF	Prob> T
T1	12	58.34	8.79	2.54	Unequal	-0.9441	18.0	0.3576
T2	12	63.02	14.73	4.25	Equal	-0.9441	22.0	0.3554

$$F' = 2.81 \quad DF = (11,11) \quad Prob>F' = 0.1014$$

ตารางภาคผนวกที่ 6 ผลการวิเคราะห์ T-test ของปริมาณอาหารที่พะกินได้ (กรัมต่อน้ำหนักเมแทบอลิกต่อวัน) เมื่อได้รับอาหารผสมสำเร็จรูปที่ใช้ข้าวโพดหมักหรือหญ้าเนเปียร์หมักเป็นแหล่งอาหารหยาบ (0-8 สัปดาห์)

TRT	N	Mean	SD	SE	Variances	T	DF	Prob> T
T1	12	61.90	6.79	1.96	Unequal	0.1713	14.2	0.8664
T2	12	60.97	17.61	5.08	Equal	0.1713	22.0	0.8656

$$F' = 6.72 \quad DF = (11,11) \quad Prob>F' = 0.0038$$

ตารางภาคผนวกที่ 7 ผลการวิเคราะห์ T-test ของปริมาณอาหารที่แพะกินได้ (เปอร์เซ็นต์น้ำหนักตัว) เมื่อได้รับอาหารผสมสำเร็จรูปที่ใช้ข้าวโพดหมักหรือหญ้าเนเปียร์หมักเป็นแหล่งอาหารหยาบ (0-4 สัปดาห์)

TRT	N	Mean	SD	SE	Variiances	T	DF	Prob> T
T1	12	2.95	0.43	0.12	Unequal	0.5595	15.4	0.5839
T2	12	2.78	0.95	0.27	Equal	0.5595	22.0	0.5815

$$F' = 4.84 \quad DF = (11,11) \quad \text{Prob}>F' = 0.0146$$

ตารางภาคผนวกที่ 8 ผลการวิเคราะห์ T-test ของปริมาณอาหารที่แพะกินได้ (เปอร์เซ็นต์น้ำหนักตัว) เมื่อได้รับอาหารผสมสำเร็จรูปที่ใช้ข้าวโพดหมักหรือหญ้าเนเปียร์หมักเป็นแหล่งอาหารหยาบ (5-8 สัปดาห์)

TRT	N	Mean	SD	SE	Variiances	T	DF	Prob> T
T1	12	2.50	0.45	0.13	Unequal	-0.693	19.3	0.4966
T2	12	2.66	0.66	0.19	Equal	-0.693	22.0	0.4956

$$F' = 2.20 \quad DF = (11,11) \quad \text{Prob}>F' = 0.2068$$

ตารางภาคผนวกที่ 9 ผลการวิเคราะห์ T-test ของปริมาณอาหารที่พะกินได้ (เปอร์เซ็นต์ น้ำหนักตัว) เมื่อได้รับอาหารผสมสำเร็จรูปที่ใช้ข้าวโพดหมักหรือ หญ้าเนเปียร์หมักเป็นแหล่งอาหารหยาบ (0-8 สัปดาห์)

TRT	N	Mean	SD	SE	Variances	T	DF	Prob> T
T1	12	2.53	0.33	0.09	Unequal	0.128	15.3	0.8998
T2	12	2.50	0.73	0.21	Equal	0.128	22.0	0.8993

$$F' = 4.91 \quad DF = (11,11) \quad Prob>F' = 0.0138$$

ตารางภาคผนวกที่ 10 ผลการวิเคราะห์ T-test ของสัมประสิทธิ์การย่อยได้ของวัตถุแห้ง ในแพะ เมื่อได้รับอาหารผสมสำเร็จรูปที่ใช้ข้าวโพดหมักหรือ หญ้าเนเปียร์หมักเป็นแหล่งอาหารหยาบ

TRT	N	Mean	SD	SE	Variances	T	DF	Prob> T
T1	12	69.69	1.81	0.52	Unequal	9.9622	20.5	0.0001
T2	12	61.09	2.38	0.69	Equal	9.9622	22.0	0.0000

$$F' = 1.74 \quad DF = (11,11) \quad Prob>F' = 0.3736$$

ตารางภาคผนวกที่ 11 ผลการวิเคราะห์ T-test ของสัมประสิทธิ์การย่อยได้ของอินทรีย์วัตถุ
ในแพะ เมื่อได้รับอาหารผสมสำเร็จรูปที่ใช้ข้าวโพดหมักหรือ
หญ้าเนเปียร์หมักเป็นแหล่งอาหารหยาบ

TRT	N	Mean	SD	SE	Variances	T	DF	Prob> T
T1	12	71.57	1.85	0.53	Unequal	9.0129	21.8	0.0001
T2	12	64.44	2.03	0.58	Equal	9.0129	22.0	0.0000

$$F' = 1.20 \quad DF = (11,11) \quad Prob>F' = 0.7655$$

ตารางภาคผนวกที่ 12 ผลการวิเคราะห์ T-test ของสัมประสิทธิ์การย่อยได้ของโปรตีน
ในแพะ เมื่อได้รับอาหารผสมสำเร็จรูปที่ใช้ข้าวโพดหมักหรือ
หญ้าเนเปียร์หมักเป็นแหล่งอาหารหยาบ

TRT	N	Mean	SD	SE	Variances	T	DF	Prob> T
T1	12	69.49	4.86	1.40	Unequal	10.6616	21.7	0.0001
T2	12	49.40	4.36	1.26	Equal	10.6616	22.0	0.0000

$$F' = 1.24 \quad DF = (11,11) \quad Prob>F' = 0.7253$$

ตารางภาคผนวกที่ 13 ผลการวิเคราะห์ T-test ของสัมประสิทธิ์การย่อยได้ของผนังเซลล์
ในแพะ เมื่อได้รับอาหารผสมสำเร็จรูปที่มีข้าวโพดหมักหรือ
หญ้าเนเปียร์หมักเป็นแหล่งอาหารหยาบ

TRT	N	Mean	SD	SE	Variances	T	DF	Prob> T
T1	12	46.39	5.45	1.57	Unequal	3.2836	18.0	0.0041
T2	12	40.37	3.28	0.95	Equal	3.2836	22.0	0.0034

$$F' = 2.77 \quad DF = (11,11) \quad \text{Prob}>F' = 0.1056$$

ตารางภาคผนวกที่ 14 ผลการวิเคราะห์ T-test ของสัมประสิทธิ์การย่อยได้ของลิกโน
เซลลูโลสในแพะ เมื่อได้รับอาหารผสมสำเร็จรูปที่ใช้ข้าวโพดหมัก
หรือหญ้าเนเปียร์หมักเป็นแหล่งอาหารหยาบ

TRT	N	Mean	SD	SE	Variances	T	DF	Prob> T
T1	12	39.52	5.83	1.68	Unequal	3.2981	22.0	0.0033
T2	12	31.72	5.76	1.66	Equal	3.2981	22.0	0.0033

$$F' = 1.03 \quad DF = (11,11) \quad \text{Prob}>F' = 0.9662$$

ตารางภาคผนวกที่ 15 ผลการวิเคราะห์ T-test ของอัตราการเจริญเติบโต (กรัมต่อตัวต่อวัน) ของแพะ เมื่อได้รับอาหารผสมสำเร็จรูปที่ใช้ข้าวโพดหมักหรือหญ้าเนเปียร์หมักเป็นแหล่งอาหารหยาบ

TRT	N	Mean	SD	SE	Variances	T	DF	Prob> T
T1	12	106.41	29.56	8.53	Unequal	0.2245	16.1	0.8252
T2	12	102.10	59.55	17.19	Equal	0.2245	22.0	0.8245

$$F' = 4.06 \quad DF = (11,11) \quad Prob>F' = 0.0286$$

ตารางภาคผนวกที่ 16 ผลการวิเคราะห์ T-test ของอัตราการเจริญเติบโต (กรัมต่อน้ำหนักเมแทบอลิกต่อวัน) ของแพะ เมื่อได้รับอาหารผสมสำเร็จรูปที่ใช้ข้าวโพดหมักหรือหญ้าเนเปียร์หมักเป็นแหล่งอาหารหยาบ

TRT	N	Mean	SD	SE	Variances	T	DF	Prob> T
T1	12	10.63	2.92	0.84	Unequal	0.6172	19.2	0.5443
T2	12	9.69	4.35	1.26	Equal	0.6172	22.0	0.5434

$$F' = 2.23 \quad DF = (11,11) \quad Prob>F' = 0.1999$$

ตารางภาคผนวกที่ 17 ผลการวิเคราะห์ T-test ของประสิทธิภาพการใช้อาหาร (สภาพให้สัตว์กิน) ของแพะเมื่อได้รับอาหารผสมสำเร็จรูปที่ใช้ข้าวโพดหมักหรือหญ้าเนเปียร์หมักเป็นแหล่งอาหารหยาบ

TRT	N	Mean	SD	SE	Variances	T	DF	Prob> T
T1	12	9.14	2.31	0.67	Unequal	-3.5788	21.3	0.0017
T2	12	12.88	2.78	0.80	Equal	-3.5788	22.0	0.0017

$$F' = 1.45 \quad DF = (11,11) \quad Prob>F' = 0.5504$$

ตารางภาคผนวกที่ 18 ผลการวิเคราะห์ T-test ของประสิทธิภาพการใช้อาหาร (สภาพวัดดูแห้ง) ของแพะเมื่อได้รับอาหารผสมสำเร็จรูปที่ใช้ข้าวโพดหมักหรือหญ้าเนเปียร์หมักเป็นแหล่งอาหารหยาบ

TRT	N	Mean	SD	SE	Variances	T	DF	Prob> T
T1	12	6.13	1.55	0.45	Unequal	-1.0748	21.9	0.2941
T2	12	6.80	1.47	0.42	Equal	-1.0748	22.0	0.2941

$$F' = 1.12 \quad DF = (11,11) \quad Prob>F' = 0.8593$$