

บทที่ 3

ผลการวิจัย

ข้อมูลกลุ่มตัวอย่าง

ข้อมูลกลุ่มตัวอย่าง เป็นเจ้าหน้าที่โรงพยาบาลยะลา ศูนย์ส่งเสริมสุขภาพเขต 12 และวิทยาลัยพยาบาลบรมราชชนนียะลา จำนวน 480 คน มีลักษณะดังตาราง 2

ผลการวิเคราะห์ข้อมูล

การวิจัยผลการอบรมประกอบนิทรรศการ การบำบัดน้ำเสียที่มีต่อการปฏิบัติของเจ้าหน้าที่โรงพยาบาล ผู้วิจัยขอเสนอผลการการวิเคราะห์ข้อมูลตามลำดับดังนี้คือ

1. เปรียบเทียบความรู้ เจตคติ และการปฏิบัติเรื่องการบำบัดน้ำเสียของเจ้าหน้าที่กลุ่มทดลองที่ได้รับการอบรมประกอบนิทรรศการ ระหว่างก่อนทดลองกับหลังทดลอง รายละเอียดดังตาราง 4

ตาราง 4 การทดสอบค่าทีของความรู้ เจตคติ และการปฏิบัติเรื่องการบำบัดน้ำเสียของ
เจ้าหน้าที่กลุ่มทดลองที่ได้รับการฝึกอบรมประกอบนิทรรศการ ก่อนทดลอง
กับหลังทดลอง

กลุ่มทดลอง	ก่อนทดลอง		หลังทดลอง		t	
	\bar{X}	S.D.	\bar{X}	S.D.		
ความรู้	17.49	3.18	23.27	2.36	-44.32	***
เจตคติ	4.13	0.26	4.22	0.31	-3.50	**
การปฏิบัติ	4.97	0.43	3.69	0.83	4.09	**

**p < .001

***p < .0001

จากตาราง 4 พบว่าเจ้าหน้าที่โรงพยาบาลที่ผ่านการอบรมประกอบนิทรรศการ การบำบัดน้ำเสีย มีความรู้ หลังการอบรมประกอบนิทรรศการ สูงกว่าก่อนการอบรมและมีเจตคติ หลังการอบรมประกอบนิทรรศการ ดีกว่าก่อนการอบรมอย่างมีนัยสำคัญทางสถิติที่ระดับ .0001 และ .001 ตามลำดับ ส่วนด้านการปฏิบัติของเจ้าหน้าที่โรงพยาบาล พบว่าหลังการอบรมประกอบนิทรรศการ ดีกว่าก่อนการอบรมอย่างมีนัยสำคัญทางสถิติที่ระดับ .001 จึงทำให้มีปริมาณขยะในบ่อสูบลดลง ซึ่งเป็นไปตามสมมติฐานข้อที่ 1

2. เปรียบเทียบความรู้ เจตคติ และการปฏิบัติเรื่องการบำบัดน้ำเสียของเจ้าหน้าที่
กลุ่มควบคุมที่ไม่ได้รับการอบรมประกอบนิทรรศการ ระหว่างก่อนทดลอง กับหลังทดลอง
รายละเอียดดังตาราง 5

ตาราง 5 การทดสอบค่าทีของความรู้ เจตคติ และการปฏิบัติเรื่องการบำบัดน้ำเสียของ
เจ้าหน้าที่กลุ่มควบคุม ก่อนทดลอง กับหลังทดลอง

กลุ่มควบคุม	ก่อนทดลอง		หลังทดลอง		t
	\bar{X}	S.D.	\bar{X}	S.D.	
ความรู้	17.28	2.79	17.30	2.36	-0.33
เจตคติ	4.09	0.27	4.09	0.26	0.12
การปฏิบัติ	4.75	0.79	5.48	1.32	-0.97

จากตาราง 5 พบว่าเจ้าหน้าที่กลุ่มควบคุมที่ไม่ได้รับการอบรมประกอบ
นิทรรศการ การบำบัดน้ำเสีย มีความรู้ เจตคติ และการปฏิบัติ ก่อนและหลังการทดลอง
ไม่แตกต่างกัน ซึ่งเป็นไปตามสมมติฐานข้อที่ 2

3. เปรียบเทียบความรู้ เจตคติ และการปฏิบัติเรื่องการบำบัดน้ำเสียของเจ้าหน้าที่ก่อนการทดลองระหว่างกลุ่มทดลองที่ได้รับการอบรมประกอบนิทรรศการกับกลุ่มควบคุมที่ไม่ได้รับการอบรม รายละเอียดดังตาราง 6

ตาราง 6 การทดสอบค่าทีของความรู้ เจตคติ และการปฏิบัติเรื่องการบำบัดน้ำเสียของเจ้าหน้าที่ก่อนการทดลองระหว่างกลุ่มทดลองกับกลุ่มควบคุม

ก่อนการทดลอง	กลุ่มทดลอง		กลุ่มควบคุม		t
	\bar{X}	S.D.	\bar{X}	S.D.	
ความรู้	17.49	3.18	17.28	2.79	0.78
เจตคติ	4.13	0.26	4.09	0.27	1.77
การปฏิบัติ	4.97	0.43	4.75	0.79	0.78

จากตาราง 6 พบว่าความรู้ เจตคติ และการปฏิบัติเรื่องการบำบัดน้ำเสียของเจ้าหน้าที่โรงพยาบาลที่เป็นกลุ่มทดลองกับกลุ่มควบคุมก่อนการทดลองไม่แตกต่างกัน ซึ่งเป็นไปตามสมมติฐานข้อที่ 3

4. เปรียบเทียบความรู้ เจตคติ และการปฏิบัติเรื่องการบำบัดน้ำเสียของเจ้าหน้าที่ หลังการทดลองระหว่างกลุ่มทดลองที่ได้รับการอบรมประกอบนิทรรศการกับกลุ่มควบคุมที่ไม่ได้รับการอบรม รายละเอียดดังตาราง 7

ตาราง 7 การทดสอบค่าทีของความรู้ เจตคติ และการปฏิบัติเรื่องการบำบัดน้ำเสียของเจ้าหน้าที่หลังการทดลองระหว่างกลุ่มทดลองกับกลุ่มควบคุม

หลังทดลอง	กลุ่มทดลอง		กลุ่มควบคุม		t	
	\bar{X}	S.D.	\bar{X}	S.D.		
ความรู้	23.27	2.36	17.30	2.36	27.72	***
เจตคติ	4.22	0.31	4.09	0.26	5.13	**
การปฏิบัติ	3.69	0.83	5.48	1.32	3.63	**

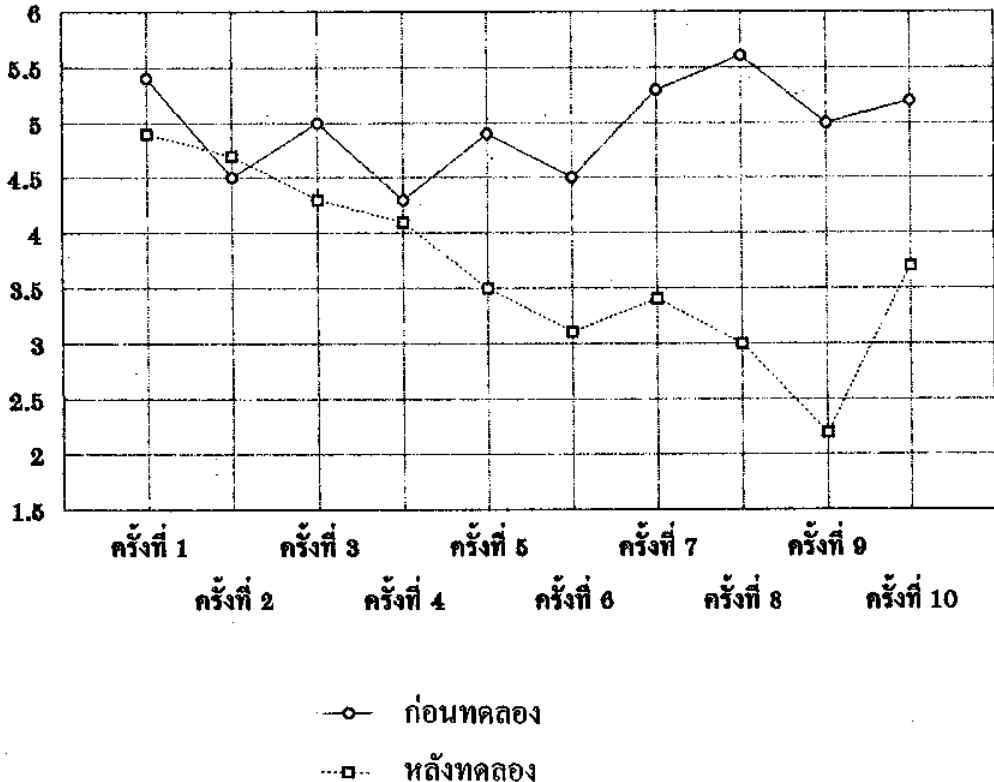
**p < .001

***p < .0001

จากตาราง 7 พบว่าความรู้เรื่องการบำบัดน้ำเสียของเจ้าหน้าที่โรงพยาบาลที่เป็นกลุ่มทดลองสูงกว่ากลุ่มควบคุม ส่วน เจตคติ และการปฏิบัติเรื่องการบำบัดน้ำเสียของเจ้าหน้าที่โรงพยาบาลที่เป็นกลุ่มทดลองดีกว่ากลุ่มควบคุม อย่างมีนัยสำคัญทางสถิติที่ระดับ .0001 และ .001 ตามลำดับ ซึ่งเป็นไปตามสมมติฐานข้อที่ 4

5. เปรียบเทียบการปฏิบัติเกี่ยวกับการบำบัดน้ำเสียของเจ้าหน้าที่กลุ่มทดลองที่ได้รับการอบรมประกอบนิทรรศการ ระหว่างก่อนทดลอง กับหลังทดลอง โดยการชั่งน้ำหนักขยะที่ติดตั้งอยู่ในตะกร้าคัดขยะของบ่อสูบ ในระบบบำบัดน้ำเสีย รายละเอียด ดังภาพประกอบ 6

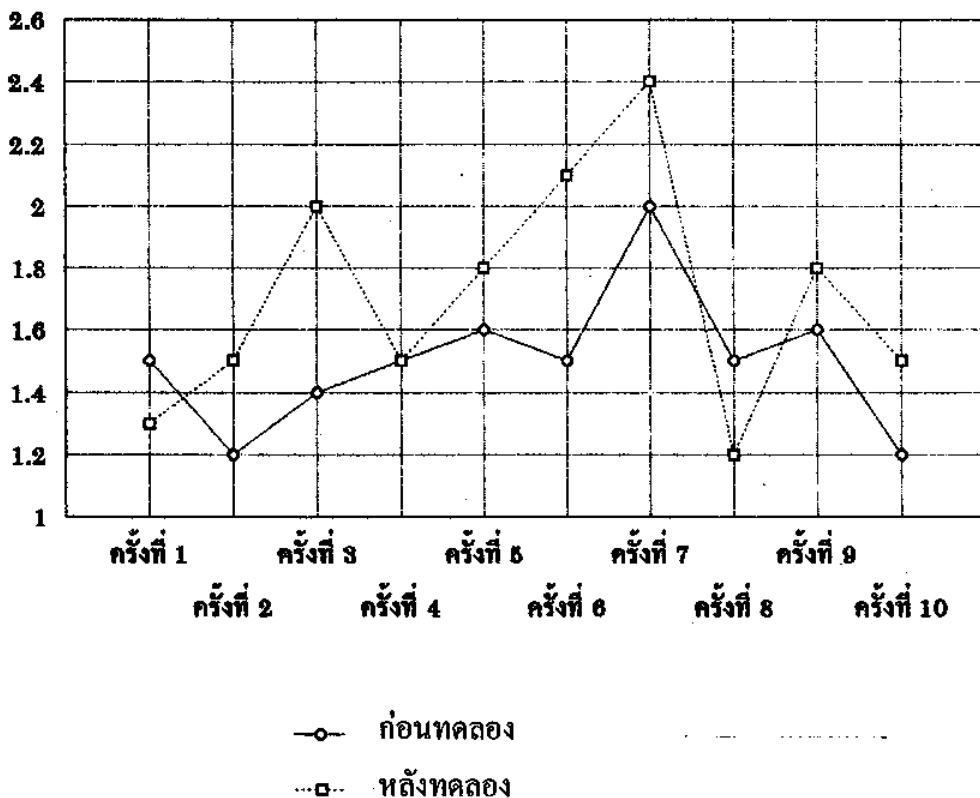
ภาพประกอบ 8 กราฟเปรียบเทียบปริมาณขยะเป็นกิโลกรัม ระหว่างก่อนทดลอง กับหลังทดลองของกลุ่มทดลอง



จากภาพประกอบ 6 กราฟแสดงผลของการปฏิบัติเรื่องการบำบัดน้ำเสียของเจ้าหน้าที่โดยการชั่งน้ำหนักขยะจากบ่อสูบ ก่อนทดลอง และหลังทดลองของกลุ่มทดลอง วันละ 1 ครั้งเป็นเวลา 10 วัน พบว่ามีความแตกต่างกัน โดยปริมาณขยะหลังการทดลองลดลงอย่างเห็นได้ชัด และปริมาณขยะก่อนทดลองจะอยู่ในช่วง 4.5-5.5 กิโลกรัม หลังทดลองลดลงโดยเฉลี่ย 1-1.5 กิโลกรัม

6. เปรียบเทียบการปฏิบัติเกี่ยวกับการบำบัดน้ำเสียของเจ้าหน้าที่กลุ่มควบคุม ที่ไม่ได้รับการอบรมประกอบนิทรรศการ ระหว่างก่อนทดลอง กับหลังทดลอง โดยการชั่งน้ำหนักขยะ ที่ติดตั้งอยู่ในตะกร้าคักขยะของบ่อสูบ ในระบบบำบัดน้ำเสีย รายละเอียดภาพประกอบ 7

ภาพประกอบ 7 กราฟเปรียบเทียบปริมาณขยะเป็นกิโลกรัม ระหว่างก่อนทดลอง
กับหลังทดลองของกลุ่มควบคุม



จากภาพประกอบ 7 กราฟแสดงผลของการปฏิบัติเรื่องการบำบัดน้ำเสียของ
เจ้าหน้าที่โดยการชั่งน้ำหนักขยะจากบ่อสูบ ก่อนทดลอง และหลังทดลองของกลุ่มควบคุม
วันละ 1 ครั้งเป็นเวลา 10 วัน พบว่าไม่แตกต่างกัน ปริมาณขยะเริ่มแรกจะอยู่ในช่วง 1.5-2
กิโลกรัม หลังทดลองโดยเฉลี่ยยังคงเดิม การนี้กลุ่มทดลองและกลุ่มควบคุม มีปริมาณขยะ
ก่อนทดลอง ไม่เท่ากัน เนื่องจากกลุ่มทดลองมีบุคลากรทางการแพทย์ จำนวนผู้ป่วย ญาติ
ผู้ป่วย มากกว่ากลุ่มควบคุม ซึ่งในการดูแลรักษาไม่อนุญาตให้ญาติเฝ้าผู้ป่วย ปริมาณขยะ
ที่นำมาใช้ในการทดสอบจึงต้องตวงน้ำหนักตามจำนวนคน